



สำนักงานสาธารณสุขจังหวัดพัทลุง
Phatthalung Provincial Public Health Office

สถานการณ์โรคติดเชื้อไวรัสโคโรนา 2019 (ระลอก เมษายน 2564) จังหวัดพัทลุง



สถานการณ์ COVID-19

จังหวัดพัทลุง

การระบาดระลอก เมษายน 64

ข้อมูล ณ วันที่ **2 กันยายน 2564** เวลา **12:00 น.**

พบเชื้อระลอก เมษายน 64 (ราย)	หายป่วยวันนี้ (ราย)	เสียชีวิตสะสม (คน)
ผู้ป่วยรายใหม่วันนี้	18	30
31	หายป่วยสะสม (ราย)	(CFR 0.88%)
3,153	2,583	

ผู้ป่วยแยกรายอำเภอ (ระลอก เม.ย. 64)

อำเภอ	พบเชื้อ (ราย)							รักษาหาย (ราย)		เสียชีวิต (คน)	
	ผู้ป่วยในจังหวัด			รับผู้ป่วยพัทลุงมาจากต่างจังหวัด		รวม		วันนี้	สะสม	ผู้ป่วยในจังหวัด	รับผู้ป่วยพัทลุงมาจากต่างจังหวัด
	วันนี้	ผลตรวจเอกซเรย์ 1 กย.64	สะสม	วันนี้	สะสม	วันนี้	สะสม				
งงหรา*	1	14	700	0	2	1	702	0	394	0	0
เมืองพัทลุง	10	0	566	0	105	10	671	4	596	9	2
ควนขนุน	3	0	352	0	36	3	388	4	301	5	0
เขาชัยสน	8	0	322	0	19	8	341	0	270	4	0
ป่าบอน	6	0	308	0	9	6	317	3	271	2	0
ตะโหมด*	1	7	305	0	5	1	310	1	241	2	1
ปากพะยูน	1	0	232	0	20	1	252	2	150	1	0
ป่าพะยอม	1	0	142	0	6	1	148	0	140	2	0
บางแก้ว	0	0	134	0	24	0	158	2	124	1	0
ศรีนครินทร์	0	0	68	0	7	0	75	1	64	1	0
ศรีบรรพต	0	0	24	0	8	0	32	1	32	0	0
รวม	31	21	3,153	0	241	31	3,394	18	2,583	27	3

* หมายเหตุ : อำเภองงหรา และอำเภอตะโหมด ส่งตรวจ รพ.เอกชน (รอผลตรวจ)

วันที่	ฉีดแล้ว (ราย)	ร้อยละ
1	106,973	29.95
2	51,085	14.30
3	3,892	1.09

กรมควบคุมโรค กระทรวงสาธารณสุข

กระทรวงสาธารณสุข COVID-19

5 ข้อปฏิบัติ

D - ใส่หน้ากากเสมอ

M - งดเดินทางไปสถานที่ชุมนุมคน

H - หลีกเลี่ยงการสัมผัสใกล้ชิด

T - สวมหน้ากากอนามัย

T - หลีกเลี่ยงการไปในที่แออัด

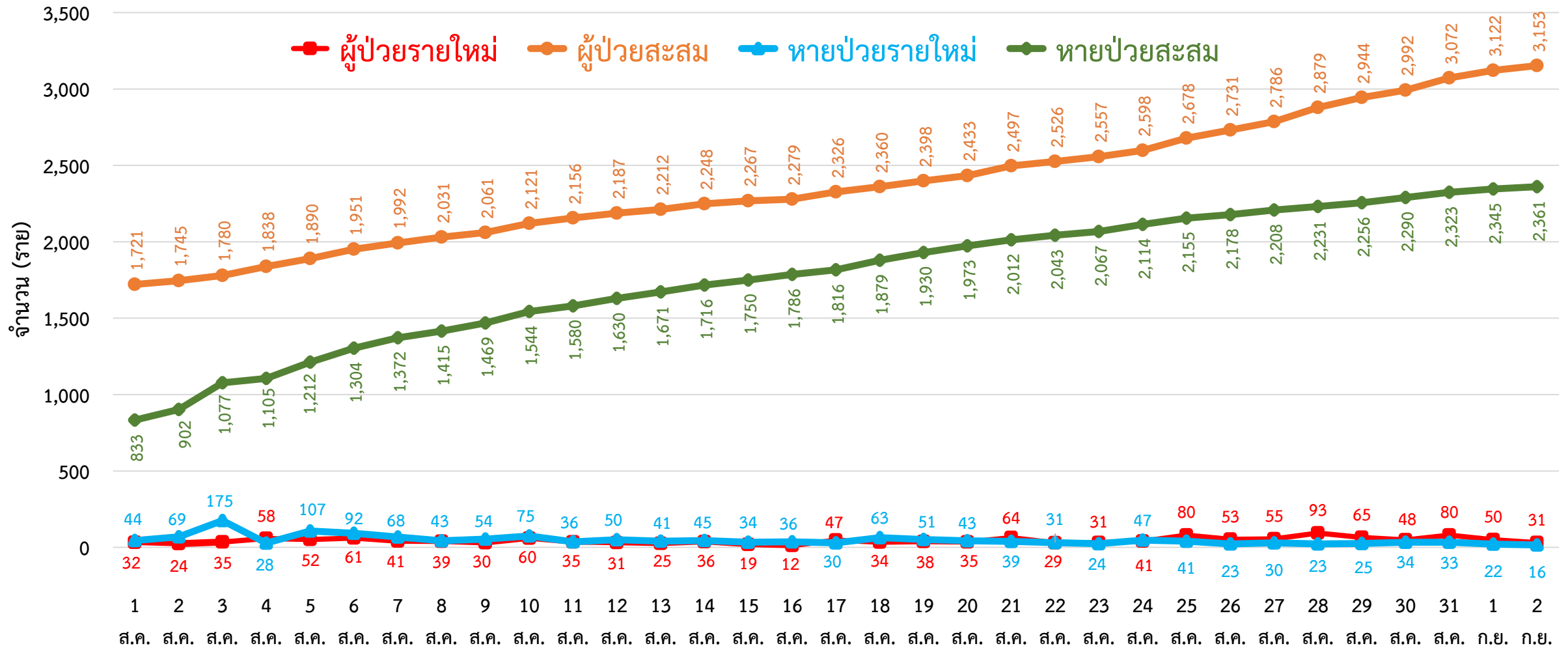


สายด่วน กรมควบคุมโรค 1422

จัดทำโดย : สำนักงานสาธารณสุขจังหวัดพัทลุง โทร. 0 7461 3127 , 0 7461 2400

กราฟแสดงจำนวนผู้ป่วยยืนยัน COVID-19 ในจังหวัดพัทลุง

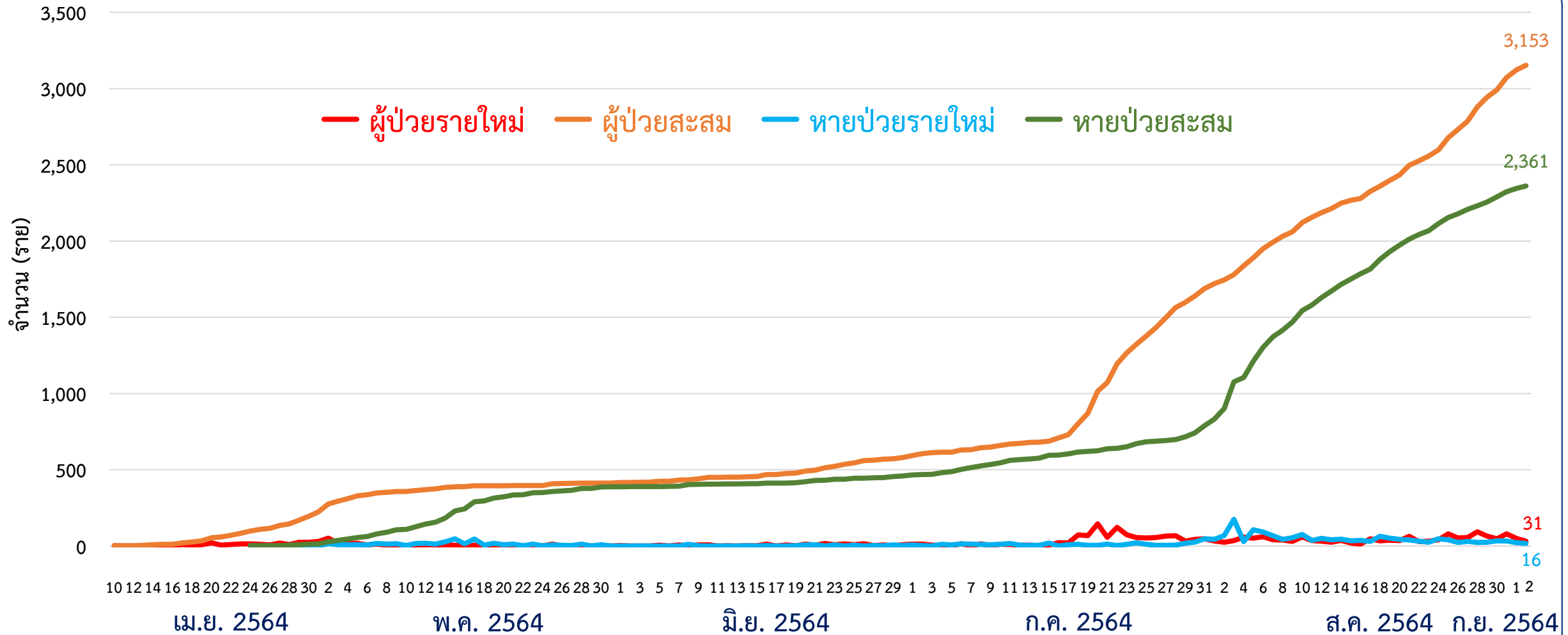
ระลอก เมษายน 2564 รายใหม่และสะสม



ข้อมูลระหว่างวันที่ 10 เมษายน 2564 – 2 กันยายน 2564 (12.00 น.)



กราฟแสดงจำนวนผู้ป่วยยืนยัน COVID-19 ในจังหวัดพัทลุง ระลอก เมษายน 2564 รายใหม่และสะสม



ข้อมูลระหว่างวันที่ 10 เมษายน 2564 – 2 กันยายน 2564 (12.00 น.)



ผู้ติดเชื้อ COVID-19 ระลอก เมษายน 2564 ที่กำลังรักษาในโรงพยาบาล จังหวัดพัทลุง

สำนักงานสาธารณสุขจังหวัดพัทลุง
Phatthalung Provincial Public Health Office

ข้อมูล ณ วันที่ 2 กันยายน 2564 (19.00 น.)
สำนักงานสาธารณสุขจังหวัดพัทลุง

รพ.งขลา	56
รพ.ตะโหมด	46
รพ.ปากพะยูน	35
รพ.ควนขนุน	32
รพ.บางแก้ว	29
รพ.ศรีบรรพต	22
รพ.ป่าพะยอม	21
รพ.ป่าบอน	21
รพ.เขาชัยสน	20
รพ.ศรีนครินทร์ฯ	17

รพ.พัทลุง 132

กำลังรักษาทั้งหมด
755
ราย



ทบ. (พล.พัฒนา 4)	รพ.สนาม	153
ศูนย์น้ำใจคนเมืองลุง	รพ.สนาม	113
ศูนย์รวมน้ำใจวังโนราห์	รพ.สนาม	58

ผู้ป่วยในจังหวัด สะสม	3,153	ราย
รับผู้ป่วยพัทลุงจากต่างจังหวัด สะสม	241	ราย
Severe	9	
กินยา Favi	41	ราย
Moderate	47	
Mild	699	
เสียชีวิต สะสม	30	
หายป่วย สะสม	2,609	

การส่งตรวจทางห้องปฏิบัติการ COVID-19 ระลอก เมษายน 2564 จังหวัดพัทลุง

กลุ่ม	ส่งตรวจ	พบเชื้อ COVID-19	
		จำนวน	ร้อยละ
1. ผู้สัมผัสเสี่ยงสูง/ต่ำ	36,299	2,951	8.13
2. ผู้ป่วยปอดอักเสบ	218	1	0.46
3. แรงงานต่างด้าว	44	0	0.00
4. ค้นหาเชิงรุกในชุมชน	3,562	125	3.51
5. PUI อื่น ๆ	8,791	188	2.14
รวม	48,914	3,265	6.67

ข้อมูลระหว่างวันที่ 1 เมษายน 2564 – 2 กันยายน 2564

โรงพยาบาลสนาม จังหวัดพัทลุง จำนวนเตียงรวม 700 เตียง



สำนักงานสาธารณสุขจังหวัดพัทลุง
Phatthalung Provincial Public Health Office

รพ.สนาม ศูนย์น้ำใจคนเมืองลุง
จำนวน 300 เตียง

ที่ตั้ง : สำนักส่งเสริมการบริการวิชาการ
และภูมิปัญญาชุมชน
มหาวิทยาลัยทักษิณ ตำบลพนางตุง
อำเภอควนขนุน จังหวัดพัทลุง



061 120 3936



รพ.สนาม ศูนย์รวมน้ำใจวังโนราห์
จำนวน 250 เตียง

ที่ตั้ง : โรงแรมวังโนราห์ ตำบลเขาเจ็ยก
อำเภอเมืองพัทลุง จังหวัดพัทลุง



086 482 0852



รพ.สนาม ทบ. (พล.พัฒนา 4)
จำนวน 150 เตียง

ที่ตั้ง : ค่ายอภัยบริรักษ์ ตำบลชุมพล
อำเภอศรีนครินทร์ จังหวัดพัทลุง



083 801 0371

091 860 5809

รพ.สนาม ทบ. (พล.พัฒนา 4)

ค่ายอภัยบริรักษ์ อ.ศรีนครินทร์ จ.พัทลุง





ศูนย์น้ำใจคนเมืองลุง

โทร 061 120 3936

	ยกมา	รับใหม่	จำหน่าย		คงรักษาตัว
			ครบ 14 วัน	ส่งต่อ	
รวม	114	13	13	1	113
ชาย	66	10	8	1	67
หญิง	48	3	5	-	46

สถานการณ์การใช้เตียง

พร้อมรับ 300 เตียง → ใช้ไป 113 เตียง → คงเหลือ 187 เตียง

ผู้ป่วยสะสม (วันที่ 46) **524** ราย

ครบ 14 วัน **363** ราย

232

ส่งต่อ **48** ราย

292

ศูนย์น้ำใจวังโนราร์

โทร 086 482 0852

	ยกมา	รับใหม่	จำหน่าย		คงรักษาตัว
			ครบ 14 วัน	ส่งต่อ	
รวม	43	19	-	4	58
ชาย	23	9	-	2	30
หญิง	20	10	-	2	28

สถานการณ์การใช้เตียง

พร้อมรับ 250 เตียง → ใช้ไป 58 เตียง → คงเหลือ 192 เตียง

ผู้ป่วยสะสม (วันที่ 36) **464** ราย

ครบ 14 วัน **362** ราย

232

ส่งต่อ **44** ราย

232

รพ.สนาม ทบ.(พลพัฒนา 4)

โทร 083 801 0371, 091 860 5809

	ยกมา	รับใหม่	จำหน่าย		คงรักษาตัว
			ครบ 14 วัน	ส่งต่อ	
รวม	156	4	7	-	153
ชาย	78	4	6	-	76
หญิง	78	-	1	-	77

สถานการณ์การใช้เตียง

พร้อมรับ 150 เตียง → ใช้ไป 153 เตียง → คงเหลือ - เตียง

ผู้ป่วยสะสม (วันที่ 39) **480** ราย

ครบ 14 วัน **304** ราย

226

ส่งต่อ **23** ราย

254

อำเภอ (รวม 3 ศูนย์)	ยกมา	รับใหม่	จำหน่าย		คงรักษาตัว
			ครบ 14 วัน	ส่งต่อ	
เมืองพัทลุง	31	9	1	2	37
กงหรา	129	5	6		128
เขาชัยสน	26	2	3	1	24
ตะโหมด	13	6			19
ควนขนุน	46	10	10		46
ปากพะยูน	52				52
ป่าบอน	7	2			9
บางแก้ว	8				8
ป่าพะยอม	1				1
ศรีนครินทร์	2			2	

** ผู้ป่วยเด็กเล็กรักษาตัวพร้อมผู้ปกครอง

รวมยอดผู้ป่วย 3 ศูนย์

รับใหม่
36

จำหน่าย
25

คงรักษาตัว
324

ครบ 14 วัน : 20
ส่งต่อ : 5

ผู้ป่วยสะสม 3 ศูนย์ **1,468** ราย

690

778

ครบ 14 วัน
1,029

ส่งต่อ
115



จำนวนเตียง รองรับผู้ป่วย COVID-19 จังหวัดพัทลุง

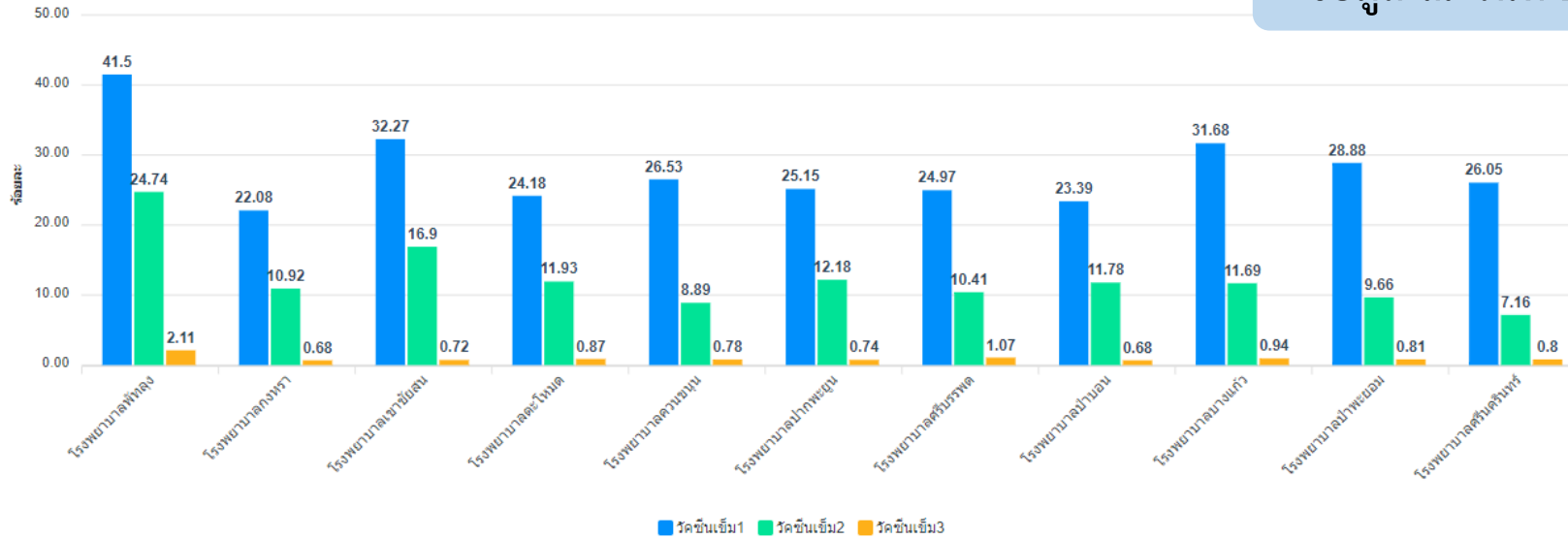
ลำดับ	โรงพยาบาล	ห้อง negative pressure		ห้องแยกทั่วไป		Cohort ward		จำนวนเตียง รวม (เตียง)	จำนวนเตียง ใช้ไป (เตียง)	จำนวนเตียง คงเหลือ (เตียง)	หมายเหตุ
		ทั้งหมด	ยอดใช้	ทั้งหมด	ยอดใช้	ทั้งหมด	ยอดใช้				
		(เตียง)	(เตียง)	(เตียง)	(เตียง)	(เตียง)	(เตียง)				
1	รพ.พัทลุง	2	2	0	0	142	130	144	132	12	PUI 4 ราย
2	รพ.ควนขนุน	2	2	1	1	30	18	33	21	12	Cohort ward รับ ผป. อื่น 12 เตียง
3	รพ.ตะโหมด	1	0	5	4	42	40	48	44	4	
4	รพ.เขาชัยสน	1	0	5	2	18	13	24	15	9	PUI 2 ราย
5	รพ.งหรา	1	0	5	5	43	43	49	48	1	
6	รพ.บางแก้ว	1	0	3	2	22	22	26	24	2	
7	รพ.ป่าพะยอม	1	1	3	2	12	12	16	15	1	
8	รพ.ปากพะยูน	1	1	2	2	18	18	21	21	0	
9	รพ.ป่าบอน	1	0	2	2	12	12	15	14	1	PUI 1 ราย
10	รพ.ศรีบรรพต	1	1	1	1	7	7	9	9	0	PUI 1 ราย
11	รพ.ศรีนครินทร์ (ปัญญาันท์ภิกขุ)	1	1	1	1	12	12	14	14	0	
12	รพ.สนาม ศูนย์น้ำใจคนเมืองลุง					300	113	300	113	187	
13	รพ.สนาม ศูนย์รวมน้ำใจวังโนราห์					250	58	250	58	192	
14	รพ.สนาม ทบ. (พล.พัฒนา 4)					150	150	150	150	0	
รวม		13	8	28	22	1,058	648	1,099	678	421	

ข้อมูล ณ วันที่ 2 กันยายน 2564 (19.00 น.)



ร้อยละผู้ได้รับวัคซีน COVID-19 เปรียบเทียบกับเป้าหมาย

ข้อมูล ณ วันที่ 2 กันยายน 2564 (09.00 น.)



โรงพยาบาล	เป้าหมาย(คน)	อัตราการฉีด (โดส/วัน)	เข็ม 1 (โดส)		เข็ม 2 (โดส)		เข็ม 3 (โดส)		รวม 3 เข็ม (โดส)
			จำนวน	ร้อยละ	จำนวน	ร้อยละ	จำนวน	ร้อยละ	
โรงพยาบาลพัทลุง	82,873	1,400	34,390	41.50%	20,501	24.74%	1,747	2.11%	56,638
โรงพยาบาลกงหรา	26,099	360	5,762	22.08%	2,850	10.92%	177	0.68%	8,789
โรงพยาบาลเขาชัยสน	31,355	600	10,119	32.27%	5,298	16.90%	226	0.72%	15,643
โรงพยาบาลตะโหมด	21,458	300	5,189	24.18%	2,560	11.93%	187	0.87%	7,936
โรงพยาบาลควนขนุน	57,379	900	15,224	26.53%	5,103	8.89%	445	0.78%	20,772
โรงพยาบาลปากพะยูน	31,978	540	8,044	25.15%	3,894	12.18%	238	0.74%	12,176
โรงพยาบาลศรีบรรพต	13,472	240	3,364	24.97%	1,402	10.41%	144	1.07%	4,910
โรงพยาบาลป่าบอน	32,220	420	7,535	23.39%	3,794	11.78%	219	0.68%	11,548
โรงพยาบาลบางแก้ว	16,536	300	5,238	31.68%	1,933	11.69%	156	0.94%	7,327
โรงพยาบาลป่าพะยอม	24,567	360	7,096	28.88%	2,373	9.66%	199	0.81%	9,668
โรงพยาบาลศรีนครินทร์	19,243	300	5,012	26.05%	1,377	7.16%	154	0.80%	6,543
รวม	357,180	5,720	106,973	29.95%	51,085	14.30%	3,892	1.09%	161,950



เกราะป้องกัน COVID-19

<p>D</p> <p>Social Distancing รักษาระยะห่าง 1 เมตร</p>	<p>M</p> <p>Mask สวมหน้ากากอนามัย</p>	<p>H</p> <p>Hand Washing ล้างมือรักษาความสะอาด</p>	<p>T</p> <p>Test ตรวจทันทีที่สงสัยรักษาเร็ว</p>	<p>T</p> <p>Thai cha na ใช้แอปพลิเคชันไทยชนะ</p>	<p>ททอชนะ ...คือส่วนหนึ่งที่ช่วยกันโคโรนาไวรัส</p>
---	--	---	--	---	---