



สำนักงานสาธารณสุขจังหวัดพัทลุง
Phatthalung Provincial Public Health Office

สถานการณ์โรคติดเชื้อไวรัสโคโรนา 2019 (ระลอก เมษายน 2564) จังหวัดพัทลุง



สถานการณ์ COVID-19 จังหวัดพัทลุง

การระบาดระลอก เมษายน 64

ข้อมูล ณ วันที่ **1 กันยายน 2564** เวลา **11:00 น.**

พบเชื้อระลอก เมษายน 64 (ราย)	หายป่วยวันนี้ (ราย)	เสียชีวิตสะสม (คน)
29	25	30
ผู้ป่วยรายใหม่วันนี้	หายป่วยสะสม (ราย)	(CFR 0.90%)
ผู้ป่วยยืนยันสะสม ตั้งแต่ เมย.64	2,565	

ผู้ป่วยแยกรายอำเภอ (ระลอก เม.ย. 64)

อำเภอ	พบเชื้อ (ราย)							รักษาหาย (ราย)		เสียชีวิต (คน)	
	ผู้ป่วยในจังหวัด			รับผู้ป่วยพัทลุง มาจากต่างจังหวัด		รวม		วันนี้	สะสม	ผู้ป่วยใน จังหวัด	รับผู้ป่วย พัทลุง มาจาก ต่างจังหวัด
	วันนี้	ผลตรวจเอกซน 31 สค.64	สะสม	วันนี้	สะสม	วันนี้	สะสม				
งขลา*	1	-	685	0	2	1	687	3	394	0	0
เมืองพัทลุง	8	-	556	0	105	8	661	6	592	9	2
ควนขนุน	7	-	349	0	36	7	385	4	297	5	0
เขาชัยสน	1	-	314	0	19	1	333	2	270	4	0
ป่าบอน	3	-	302	0	9	3	311	3	268	2	0
ตะโหมด*	0	-	297	0	5	0	302	1	240	2	1
ปากพะยูน	4	-	231	0	20	4	251	0	148	1	0
ป่าพะยอม	1	-	141	0	6	1	147	2	140	2	0
บางแก้ว*	0	-	134	0	24	0	158	3	122	1	0
ศรีนครินทร์	4	-	68	0	7	4	75	1	63	1	0
ศรีบรรพต	0	-	24	0	8	0	32	0	31	0	0
รวม	29	-	3,101	0	241	29	3,342	25	2,565	27	3

* หมายเหตุ : อำเภอสงขลา อำเภอตะโหมด และอำเภอบางแก้ว ส่งตรวจ รพ.เอกชน (รอผลตรวจ)

การให้บริการวัคซีน COVID-19 จ.พัทลุง (เป้าหมาย 100%)

เข็มที่	ฉีดแล้ว (ราย)	ร้อยละ
1	104,702	29.31
2	48,610	13.61
3	3,891	1.09

เพราะป้องกัน COVID-19

หลักการ D-M-H-T-T

- D: งดเดินทาง
- M: งดรวมกลุ่ม
- H: งดสัมผัส
- T: งดรับประทานอาหาร
- T: งดใช้ห้องน้ำ

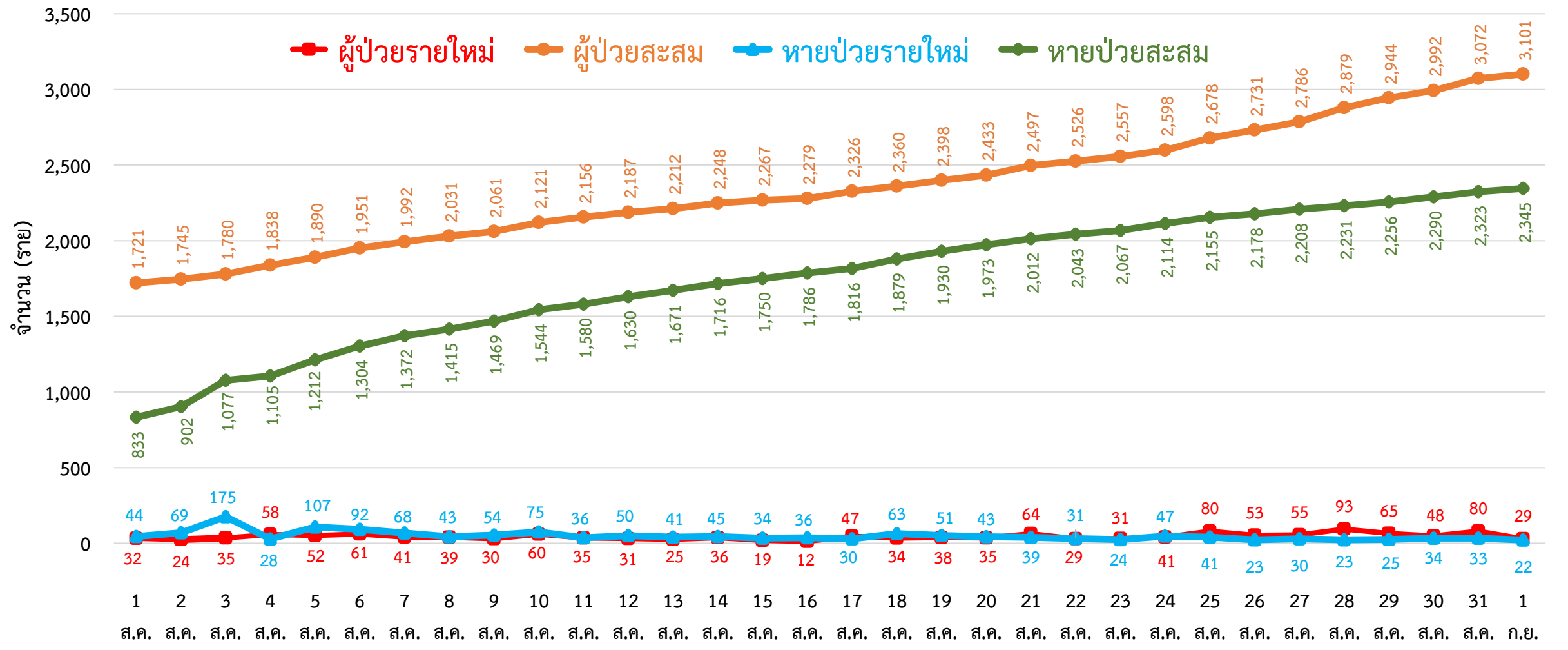


สายด่วน กรมควบคุมโรค 1422

จัดทำโดย : สำนักงานสาธารณสุขจังหวัดพัทลุง โทร. 0 7461 3127 , 0 7461 2400



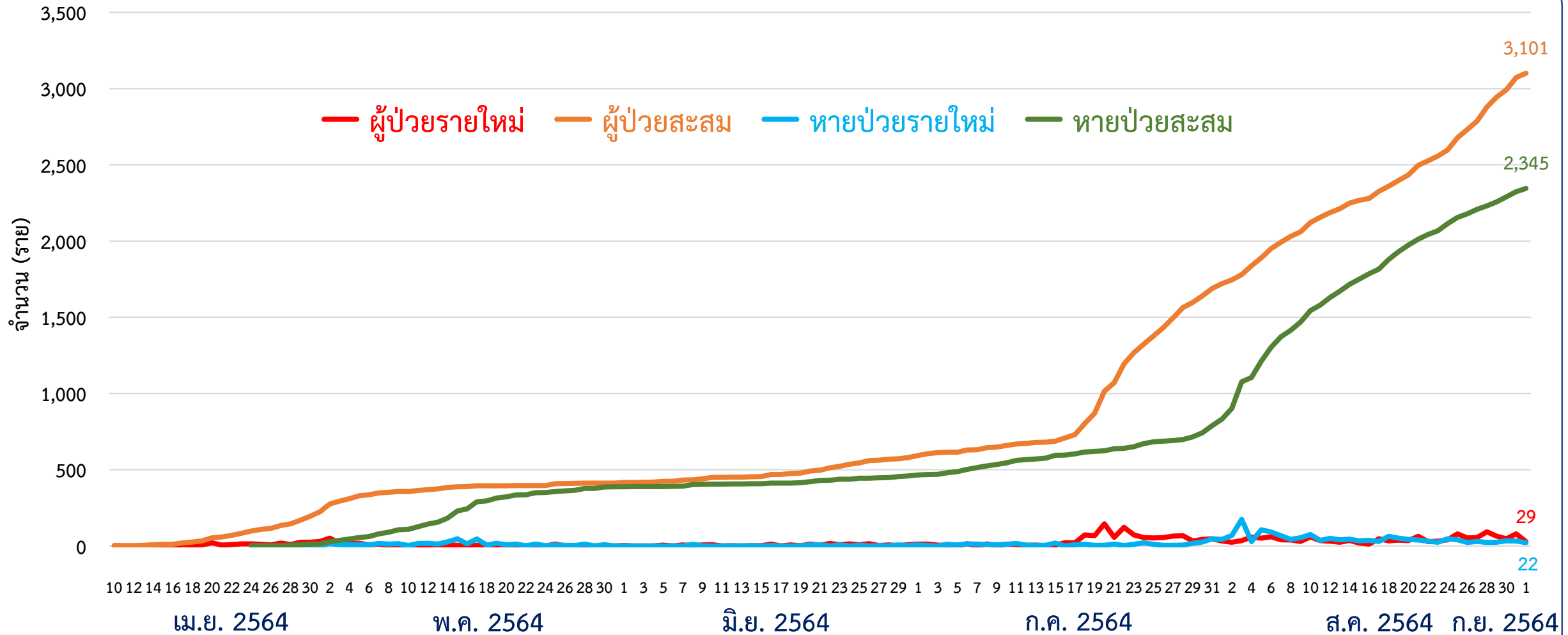
กราฟแสดงจำนวนผู้ป่วยยืนยัน COVID-19 ในจังหวัดพัทลุง ระลอก เมษายน 2564 รายใหม่และสะสม



ข้อมูลระหว่างวันที่ 10 เมษายน 2564 – 1 กันยายน 2564 (11.00 น.)



กราฟแสดงจำนวนผู้ป่วยยืนยัน COVID-19 ในจังหวัดพัทลุง ระลอก เมษายน 2564 รายใหม่และสะสม



ข้อมูลระหว่างวันที่ 10 เมษายน 2564 – 1 กันยายน 2564 (11.00 น.)



ผู้ติดเชื้อ COVID-19 ระลอก เมษายน 2564 ที่กำลังรักษาในโรงพยาบาล จังหวัดพัทลุง

สำนักงานสาธารณสุขจังหวัดพัทลุง
Phatthalung Provincial Public Health Office

ข้อมูล ณ วันที่ 1 กันยายน 2564 (19.00 น.)
สำนักงานสาธารณสุขจังหวัดพัทลุง

รพ.งขลา 55

รพ.ตะโหมด 44

รพ.ควนขนุน 42

รพ.ปากพะยูน 36

รพ.บางแก้ว 29

รพ.ป่าบอน 21

รพ.ป่าพะยอม 21

รพ.ศรีบรรพต 19

รพ.ศรีนครินทร์ฯ 16

รพ.เขาชัยสน 12

รพ.พัทลุง 132

กำลังรักษาทั้งหมด
740
ราย



ทบ. (พล.พัฒนา 4)

รพ.สนาม 156

ศูนย์น้ำใจคนเมืองลุง

รพ.สนาม 114

ศูนย์รวมน้ำใจวังโนราห์

รพ.สนาม 43

ผู้ป่วยในจังหวัด สะสม **3,101** ราย

รับผู้ป่วยพัทลุงจากต่างจังหวัด สะสม **241** ราย

Severe 8

กินยา Favi 57 ราย

Moderate 58

Mild 674

เสียชีวิต สะสม 30

หายป่วย สะสม 2,572

การส่งตรวจทางห้องปฏิบัติการ COVID-19 ระลอก เมษายน 2564 จังหวัดพัทลุง

กลุ่ม	ส่งตรวจ	พบเชื้อ COVID-19	
		จำนวน	ร้อยละ
1. ผู้สัมผัสเสี่ยงสูง/ต่ำ	35,697	2,902	8.13
2. ผู้ป่วยปอดอักเสบ	218	1	0.46
3. แรงงานต่างด้าว	44	0	0.00
4. ค้นหาเชิงรุกในชุมชน	3,562	125	3.51
5. PUI อื่น ๆ	8,700	185	2.13
รวม	48,221	3,213	6.66

ข้อมูลระหว่างวันที่ 1 เมษายน 2564 – 1 กันยายน 2564

โรงพยาบาลสนาม จังหวัดพัทลุง จำนวนเตียงรวม 700 เตียง



สำนักงานสาธารณสุขจังหวัดพัทลุง
Phatthalung Provincial Public Health Office

รพ.สนาม ศูนย์น้ำใจคนเมืองลุง
จำนวน 300 เตียง

ที่ตั้ง : สำนักส่งเสริมการบริการวิชาการ
และภูมิปัญญาชุมชน
มหาวิทยาลัยทักษิณ ตำบลพนางตุง
อำเภอควนขนุน จังหวัดพัทลุง



061 120 3936



รพ.สนาม ศูนย์รวมน้ำใจวังโนราห์
จำนวน 250 เตียง

ที่ตั้ง : โรงแรมวังโนราห์ ตำบลเขาเจ็ยก
อำเภอเมืองพัทลุง จังหวัดพัทลุง



086 482 0852



รพ.สนาม ทบ. (พล.พัฒนา 4)
จำนวน 150 เตียง

ที่ตั้ง : ค่ายอภัยบริรักษ์ ตำบลชุมพล
อำเภอศรีนครินทร์ จังหวัดพัทลุง



083 801 0371

091 860 5809

รพ.สนาม ทบ. (พล.พัฒนา 4)

ค่ายอภัยบริรักษ์ อ.ศรีนครินทร์ จ.พัทลุง





ศูนย์น้ำใจคนเมืองลุง

โทร 061 120 3936

	ยกมา	รับใหม่	จำหน่าย		คงรักษาตัว
			ครบ 14 วัน	ส่งต่อ	
รวม	108	7	1	-	114
ชาย	62	5	1	-	66
หญิง	46	2	-	-	48

สถานการณ์การใช้เตียง

พร้อมรับ 300 เตียง → ใช้ไป 114 เตียง → คงเหลือ 186 เตียง

ผู้ป่วยสะสม (วันที่ 45) 511 ราย

ครบ 14 วัน 350 ราย

222

ส่งต่อ 47 ราย

289

ศูนย์น้ำใจวังโนราร์

โทร 086 482 0852

	ยกมา	รับใหม่	จำหน่าย		คงรักษาตัว
			ครบ 14 วัน	ส่งต่อ	
รวม	0	43	-	-	43
ชาย	0	23	-	-	23
หญิง	0	20	-	-	20

สถานการณ์การใช้เตียง

พร้อมรับ 250 เตียง → ใช้ไป 43 เตียง → คงเหลือ 207 เตียง

ผู้ป่วยสะสม (วันที่ 35) 445 ราย

ครบ 14 วัน 362 ราย

223

ส่งต่อ 40 ราย

222

รพ.สนาม ทบ.(พลพัฒนา 4)

โทร 083 801 0371, 091 860 5809

	ยกมา	รับใหม่	จำหน่าย		คงรักษาตัว
			ครบ 14 วัน	ส่งต่อ	
รวม	153	3	-	-	156
ชาย	75	3	-	-	78
หญิง	78	-	-	-	78

สถานการณ์การใช้เตียง

พร้อมรับ 150 เตียง → ใช้ไป 156 เตียง → คงเหลือ - เตียง

ผู้ป่วยสะสม (วันที่ 38) 476 ราย

ครบ 14 วัน 297 ราย

222

ส่งต่อ 23 ราย

254

** ผู้ป่วยเด็กเล็กรักษาตัวพร้อมผู้ปกครอง

รวมยอดผู้ป่วย 3 ศูนย์

รับใหม่
53

จำหน่าย
1

คงรักษาตัว
313

ครบ 14 วัน : 1
ส่งต่อ : -

ผู้ป่วยสะสม 3 ศูนย์ 1,432 ราย

667

765

ครบ 14 วัน
1,009

ส่งต่อ
110

อำเภอ (รวม 3 ศูนย์)	ยกมา	รับใหม่	จำหน่าย		คงรักษาตัว
			ครบ 14 วัน	ส่งต่อ	
เมืองพัทลุง	2	29			31
กงหรา	107	22			129
เขาชัยสน	26				26
ตะโหมด	13				13
ควนขนุน	47		1		46
ปากพะยูน	52				52
ป่าบอน	5				7
บางแก้ว	8				8
ป่าพะยอม	1				1



จำนวนเตียง รองรับผู้ป่วย COVID-19 จังหวัดพัทลุง

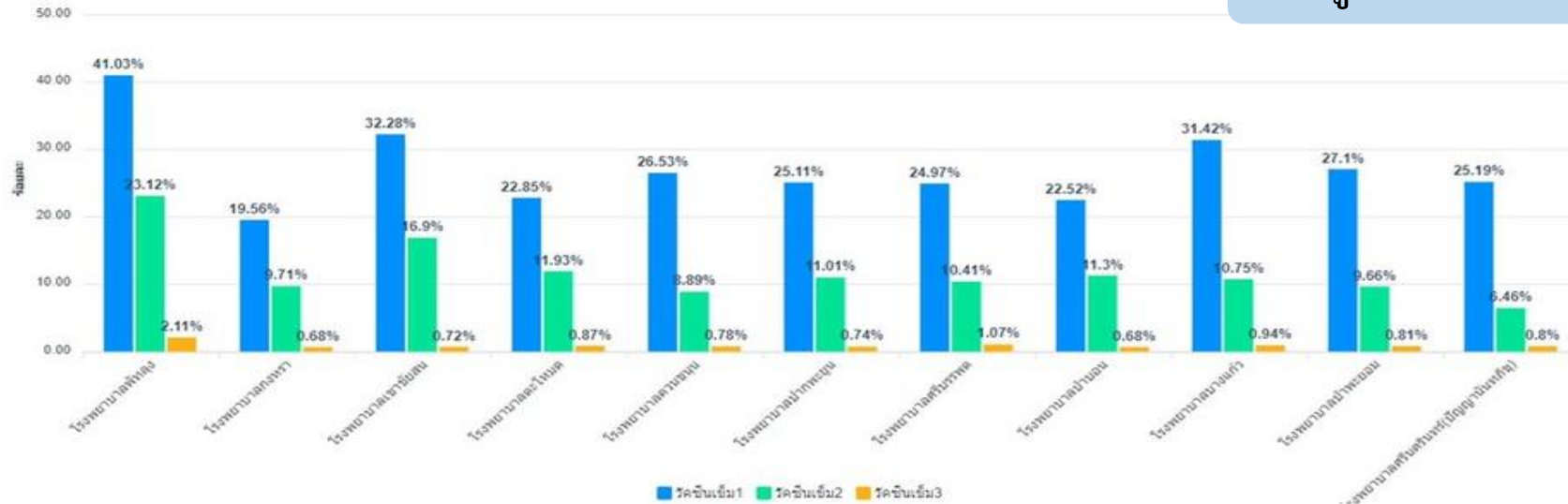
ลำดับ	โรงพยาบาล	ห้อง negative pressure		ห้องแยกทั่วไป		Cohort ward		จำนวนเตียง รวม (เตียง)	จำนวนเตียง ใช้ไป (เตียง)	จำนวนเตียง คงเหลือ (เตียง)	หมายเหตุ
		ทั้งหมด	ยอดใช้	ทั้งหมด	ยอดใช้	ทั้งหมด	ยอดใช้				
		(เตียง)	(เตียง)	(เตียง)	(เตียง)	(เตียง)	(เตียง)				
1	รพ.พัทลุง	2	2	0	0	142	130	144	132	12	PUI 5 ราย
2	รพ.ควนขนุน	2	2	1	1	30	18	33	21	12	Cohort ward รับ ผป. อื่น 12 เตียง
3	รพ.ตะโหมด	1	0	5	3	42	35	48	38	10	PUI 2 ราย
4	รพ.เขาชัยสน	1	0	5	2	18	12	24	14	10	PUI 3 ราย
5	รพ.กงหรา	1	0	5	5	43	43	49	48	1	
6	รพ.บางแก้ว	1	1	3	2	22	22	26	25	1	
7	รพ.ป่าพะยอม	1	1	3	2	12	12	16	15	1	
8	รพ.ปากพะยูน	1	1	2	2	18	18	21	21	0	
9	รพ.ป่าบอน	1	0	2	2	12	12	15	14	1	
10	รพ.ศรีบรรพต	1	1	1	1	7	7	9	9	0	PUI 1 ราย
11	รพ.ศรีนครินทร์ (ปัญญานันทภิกขุ)	1	0	1	1	12	12	14	13	1	PUI 2 ราย
12	รพ.สนาม ศูนย์น้ำใจคนเมืองลุง					300	114	300	114	186	
13	รพ.สนาม ศูนย์รวมน้ำใจวังโนราห์					250	43	250	43	207	
14	รพ.สนาม ทบ. (พล.พัฒนา 4)					150	150	150	150	0	
รวม		13	8	28	21	1,058	628	1,099	657	442	

ข้อมูล ณ วันที่ 1 กันยายน 2564 (19.00 น.)



ร้อยละผู้ได้รับวัคซีน COVID-19 เปรียบเทียบกับเป้าหมาย

ข้อมูล ณ วันที่ 1 กันยายน 2564 (09.00 น.)



โรงพยาบาล	เป้าหมาย(คน)	อัตราการฉีด (โดส/วัน)	เข็ม 1 (โดส)		เข็ม 2 (โดส)		เข็ม 3 (โดส)		รวม 3 เข็ม (โดส)
			จำนวน	ร้อยละ	จำนวน	ร้อยละ	จำนวน	ร้อยละ	
โรงพยาบาลพัทลุง	82,873	1,400	33,999	41.03%	19,158	23.12%	1,747	2.11%	54,904
โรงพยาบาลงหรา	26,099	360	5,106	19.56%	2,534	9.71%	177	0.68%	7,817
โรงพยาบาลเขาชัยสน	31,355	600	10,120	32.28%	5,298	16.90%	226	0.72%	15,644
โรงพยาบาลตะโหมด	21,458	300	4,903	22.85%	2,559	11.93%	187	0.87%	7,649
โรงพยาบาลควนขนุน	57,379	900	15,224	26.53%	5,103	8.89%	445	0.78%	20,772
โรงพยาบาลปากพะยูน	31,978	540	8,030	25.11%	3,522	11.01%	238	0.74%	11,790
โรงพยาบาลศรีบรรพต	13,472	240	3,364	24.97%	1,402	10.41%	144	1.07%	4,910
โรงพยาบาลป่าบอน	32,220	420	7,255	22.52%	3,641	11.30%	218	0.68%	11,114
โรงพยาบาลบางแก้ว	16,536	300	5,195	31.42%	1,778	10.75%	156	0.94%	7,129
โรงพยาบาลป่าพะยอม	24,567	360	6,658	27.10%	2,372	9.66%	199	0.81%	9,229
โรงพยาบาลศรีนครินทร์	19,243	300	4,848	25.19%	1,243	6.46%	154	0.80%	6,245
รวม	357,180	5,720	104,702	29.31%	48,610	13.61%	3,891	1.09%	157,203



D
Social Distancing
รักษาระยะห่าง 1 เมตร

M
Mask
สวมหน้ากากอนามัย

H
Hand Washing
ล้างมือรักษาความสะอาด

T
Test
ตรวจทันทีที่สงสัยรักษาเร็ว

T
Thai cha na
ใช้แอปพลิเคชันหมอชนะ

หมอชนะ
...คือส่วนประกอบที่สำคัญที่สุด