



สำนักงานสาธารณสุขจังหวัดพัทลุง
Phatthalung Provincial Public Health Office

สถานการณ์โรคติดเชื้อไวรัสโคโรนา 2019 (ระลอก เมษายน 2564) จังหวัดพัทลุง



สถานการณ์ COVID-19

จังหวัดพัทลุง

การระบาดระลอก เมษายน 64

ข้อมูล ณ วันที่

1 สิงหาคม 2564

เวลา 20:00 น.

ผลการตรวจทางห้องปฏิบัติการรายใหม่ **504** ราย (สะสม **35,238** ราย)

ไม่พบเชื้อรายใหม่ 465 ราย (สะสม 33,434 ราย)	พบเชื้อระลอก เมษายน 64 (ราย)			พบเชื้อสะสม ทั้งหมด (ราย) 1,737	เสียชีวิต (สะสม) 9 คน
	วันนี้ 31	รอผลตรวจ 3	สะสม 1,720		

กลุ่ม	จำนวน (ราย)	ผลการตรวจ (ราย)				ส่งตรวจ สะสม ตั้งแต่ 1 เม.ย. 64 (ราย)
		ไม่พบ เชื้อ	พบเชื้อ		รอ ผล	
			ใน จังหวัด	ต่าง จังหวัด		
1.ผู้สัมผัสเสี่ยงสูง/ต่ำ	424	393	28	0	3	21,998
2.ปอดอักเสบ	0	0	0	0	0	194
3.แรงงานต่างด้าว	0	0	0	0	0	44
4.ค้นหาเชิงรุกในชุมชน	0	0	0	0	0	3,156
5.PUI อื่น ๆ	80	72	3	5	0	7,115
รวม	504	465	31	5	3	32,507

สถานการณ์ประเทศไทย (1 ส.ค. 64)	
รายใหม่ 18,027 ราย	ผู้ป่วยยืนยันสะสม ตั้งแต่ปี 63 615,314 ราย
รักษาหายสะสม ตั้งแต่ปี 63 405,322 ราย	เสียชีวิตสะสม ตั้งแต่ปี 63 4,990 คน

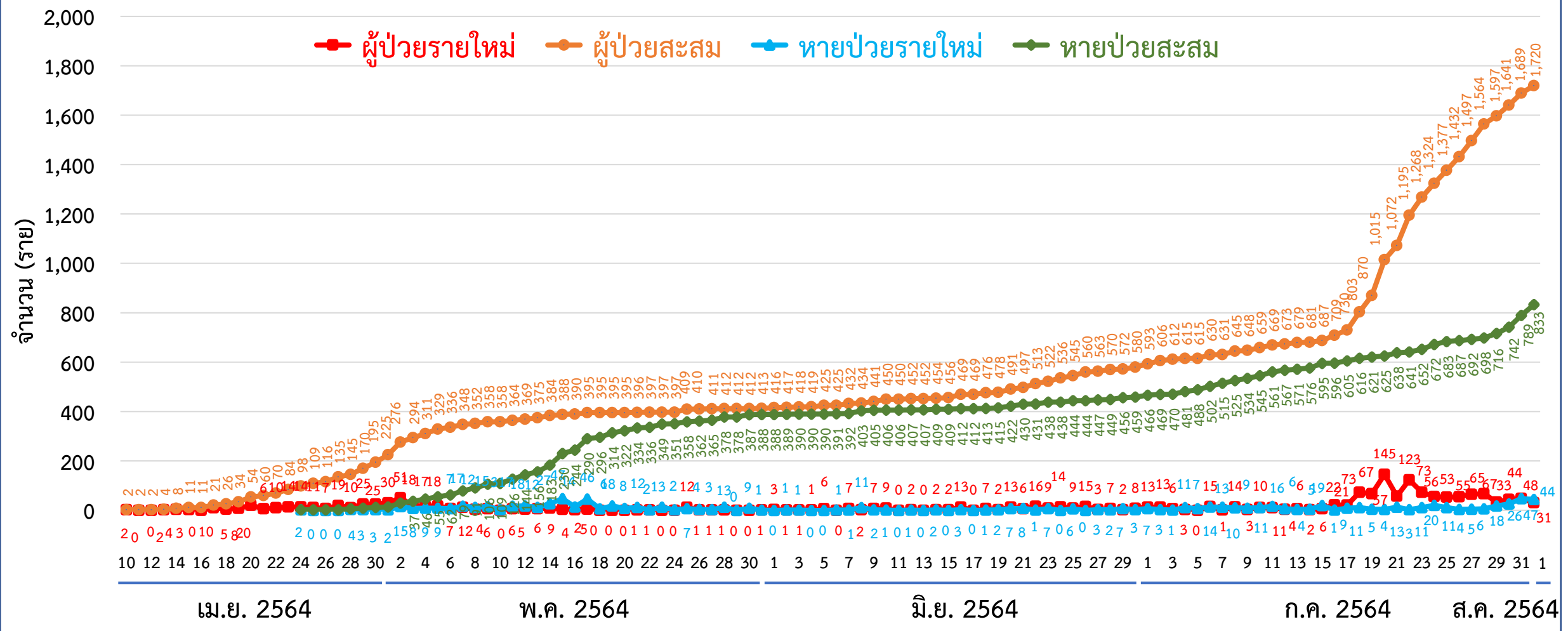
อำเภอ	ผู้ป่วยแยกรายอำเภอ (ระลอก เม.ย. 64)							เสียชีวิต (คน)
	วันนี้	สะสม	พบเชื้อ (ราย)			รักษาหาย (ราย)		
			รับผู้ป่วยพัทลุง มาจากต่างจังหวัด	วันนี้	สะสม	วันนี้	สะสม	
กงหรา	8	374	0	2	1	9	79	0
เมือง	6	365	1	65	17	12	191	4
เขาชัยสน	7	233	0	14	1	14	55	1
ควนขนุน	2	184	4	29	9	3	168	3
ป่าบอน	3	161	0	5	3	1	93	1
ตะโหมด	1	123	0	3	0	0	61	0
ป่าพะยอม	0	92	0	6	0	0	71	0
ปากพะยูน	0	87	0	8	0	0	84	0
บางแก้ว	2	59	0	3	2	1	8	0
ศรีนครินทร์	0	31	0	5	0	1	18	0
ศรีบรรพต	2	11	0	2	0	3	5	0
รวม	31	1,720	5	142	33	44	833	9

เกราะป้องกัน COVID-19

ทบอชนะ



กราฟแสดงจำนวนผู้ป่วยยืนยัน COVID-19 ระลอก เมษายน 2564 รายใหม่และสะสม จังหวัดพัทลุง





ผู้ติดเชื้อ COVID-19 ระลอก เมษายน 2564 ที่กำลังรักษาในโรงพยาบาล จังหวัดพัทลุง

สำนักงานสาธารณสุขจังหวัดพัทลุง
Phatthalung Provincial Public Health Office

ข้อมูล ณ วันที่ 1 สิงหาคม 2564 (20.00 น.)
สำนักงานสาธารณสุขจังหวัดพัทลุง

รพ.งขลา	78
รพ.เขาชัยสน	52
รพ.ตะโหมด	42
รพ.บางแก้ว	37
รพ.ป่าบอน	23
รพ.ปากพะยูน	21
รพ.ควนขนุน	20
รพ.ศรีบรรพต	15
รพ.ป่าพะยอม	13
รพ.ศรีนครินทร์ฯ	9

รพ.พัทลุง 173

กำลังรักษาทั้งหมด
987
ราย



ศูนย์รวมน้ำใจวังโนราห์	รพ.สนาม	210
ศูนย์น้ำใจคนเมืองลุง	รพ.สนาม	176
ทบ. (พล.พัฒนา 4)	รพ.สนาม	118

ผู้ป่วยสะสม ทั้งหมด	1,720 ราย
รับผู้ป่วยพัทลุงจากต่างจังหวัด	สะสม 142 ราย
หายป่วย	สะสม 33 ราย
Severe	4
กินยา Favi	63 ราย
Moderate	59
Mild	924
เสียชีวิต	9
หายป่วย	833

การส่งตรวจทางห้องปฏิบัติการ COVID-19 ระลอก เมษายน 2564 จังหวัดพัทลุง

กลุ่ม	ส่งตรวจ	พบเชื้อ COVID-19	
		จำนวน	ร้อยละ
1. ผู้สัมผัสเสี่ยงสูง/ต่ำ	21,998	1,543	7.01
2. ผู้ป่วยปอดอักเสบ	194	1	0.52
3. แรงงานต่างด้าว	44	0	0.00
4. ค้นหาเชิงรุกในชุมชน	3,156	121	3.83
5. PUI อื่น ๆ	7,115	113	1.59
รวม	32,507	1,778	5.47

ข้อมูลระหว่างวันที่ 1 เมษายน 2564 – 1 สิงหาคม 2564

โรงพยาบาลสนาม จังหวัดพัทลุง จำนวนเตียงรวม 700 เตียง



สำนักงานสาธารณสุขจังหวัดพัทลุง
Phatthalung Provincial Public Health Office

รพ.สนาม ศูนย์น้ำใจคนเมืองลุง
จำนวน 300 เตียง

ที่ตั้ง : สำนักส่งเสริมการบริการวิชาการ
และภูมิปัญญาชุมชน
มหาวิทยาลัยทักษิณ ตำบลพนางตุง
อำเภอควนขนุน จังหวัดพัทลุง



061 120 3936



รพ.สนาม ศูนย์รวมน้ำใจวังโนราห์
จำนวน 250 เตียง

ที่ตั้ง : โรงแรมวังโนราห์ ตำบลเขาเจ็ยก
อำเภอเมืองพัทลุง จังหวัดพัทลุง



086 482 0852



รพ.สนาม ทบ. (พล.พัฒนา 4)
จำนวน 150 เตียง

ที่ตั้ง : ค่ายอภัยบริรักษ์ ตำบลชุมพล
อำเภอศรีนครินทร์ จังหวัดพัทลุง



083 801 0371

091 860 5809

รพ.สนาม ทบ. (พล.พัฒนา 4)

ค่ายอภัยบริรักษ์ อ.ศรีนครินทร์ จ.พัทลุง





ศูนย์น้ำใจคนเมืองลุง

โทร 061 120 3936

	ยกมา	รับใหม่	จำหน่าย		คงรักษาตัว
			ครบ 14 วัน	ส่งต่อ	
รวม	202	2	27	1	176
ชาย	73	-	13	1	59
หญิง	129	2	14	-	117

สถานการณ์การใช้เตียง

พร้อมรับ 300 เตียง → ใช้ไป 176 เตียง → คงเหลือ 124 เตียง

ผู้ป่วยสะสม (วันที่ 14) 308 ราย

ครบ 14 วัน 88 ราย



112

ส่งต่อ 44 ราย



196

ศูนย์น้ำใจวังโนราห์

โทร 086 482 0852

	ยกมา	รับใหม่	จำหน่าย		คงรักษาตัว
			ครบ 14 วัน	ส่งต่อ	
รวม	195	27	10	2	210
ชาย	95	12	6	1	100
หญิง	100	15	4	1	110

สถานการณ์การใช้เตียง

พร้อมรับ 250 เตียง → ใช้ไป 210 เตียง → คงเหลือ 40 เตียง

ผู้ป่วยสะสม (วันที่ 8) 250 ราย

ครบ 14 วัน 27 ราย



115

ส่งต่อ 13 ราย



135

รพ.สนาม ทบ.(พลพัฒนา 4)

โทร 083 801 0371, 091 860 5809

	ยกมา	รับใหม่	จำหน่าย		คงรักษาตัว
			ครบ 14 วัน	ส่งต่อ	
รวม	119	3	3	1	118
ชาย	46	2	1	-	47
หญิง	73	1	2	1	71

สถานการณ์การใช้เตียง

พร้อมรับ 150 เตียง → ใช้ไป 118 เตียง → คงเหลือ 32 เตียง

ผู้ป่วยสะสม (วันที่ 7) 134 ราย

ครบ 14 วัน 11 ราย



49

ส่งต่อ 5 ราย



85

อำเภอ (รวม 3 ศูนย์)	ยกมา	รับใหม่	จำหน่าย		คงรักษาตัว
			ครบ 14 วัน	ส่งต่อ	
เมืองพัทลุง	516	32	40	4	504
กงหรา	131	1	11	4	117
เขาชัยสน	177	3	17		163
ตะโหมด	87	7	5		89
ควนขนุน	27				27
ปากพะยูน	21	4	4		21
ศรีบรรพต					
ศรีบรรพต	5				5
ป่าบอน	21	11	1		31
บางแก้ว	19	4	2		21
ป่าพะยอม	20	2			22
ศรีนครินทร์	8				8

ผู้ป่วยสะสม 3 ศูนย์ 692 ราย



276



416

ครบ 14 วัน

126 ราย

ส่งต่อ

62 ราย





จำนวนเตียง รองรับผู้ป่วย COVID-19 จังหวัดพัทลุง

ลำดับ	โรงพยาบาล	ห้อง negative pressure		ห้องแยกทั่วไป		Cohort ward		จำนวนเตียง รวม (เตียง)	จำนวนเตียง ทั่วไป (เตียง)	จำนวนเตียง คงเหลือ (เตียง)	หมายเหตุ
		ทั้งหมด	ยอดใช้	ทั้งหมด	ยอดใช้	ทั้งหมด	ยอดใช้				
		(เตียง)	(เตียง)	(เตียง)	(เตียง)	(เตียง)	(เตียง)				
1	รพ.พัทลุง	2	0	0	0	177	157	179	157	22	PUI 6 ราย
2	รพ.ควนขนุน	2	2	1	1	30	27	33	30	3	Cohort ward รับ ผป. อื่น 12 เตียง
3	รพ.ตะโหมด	1	1	5	5	26	26	32	32	0	
4	รพ.เขาชัยสน	1	1	5	5	31	31	37	37	0	
5	รพ.งหรา	1	0	5	5	38	38	44	43	1	
6	รพ.บางแก้ว	1	0	3	2	22	19	26	21	5	
7	รพ.ป่าพะยอม	1	1	3	3	12	0	16	4	12	Cohort ward รับ ผป. อื่น 12 เตียง
8	รพ.ปากพะยูน	1	1	2	2	18	17	21	20	1	PUI 1 ราย
9	รพ.ป่าบอน	1	1	2	1	17	17	20	19	1	
10	รพ.ศรีบรรพต	1	1	1	1	7	7	9	9	0	PUI 1 ราย
11	รพ.ศรีนครินทร์ (ปัญญานันทภิกขุ)	1	0	1	0	12	10	14	10	4	
12	รพ.สนาม ศูนย์น้ำใจคนเมืองลุง					300	176	300	176	124	
13	รพ.สนาม ศูนย์รวมน้ำใจวังโนราห์					250	210	250	210	40	
14	รพ.สนาม ทบ. (พล.พัฒนา 4)					150	118	150	118	32	
รวม		13	8	28	25	1,090	853	1,131	886	245	

ข้อมูล ณ วันที่ 1 สิงหาคม 2564 (19.00 น.)



เกราะป้องกัน COVID-19

<p>D</p> <p>Social Distancing รักษาระยะห่าง 1 เมตร</p>	<p>M</p> <p>Mask สวมหน้ากากอนามัย</p>	<p>H</p> <p>Hand Washing ล้างมือรักษาความสะอาด</p>	<p>T</p> <p>Test ตรวจทันทีที่สงสัยรักษาเร็ว</p>	<p>T</p> <p>Thai cha na ใช้แอปพลิเคชันไทยชนะ</p>	<p>ทบอชนะ ...คือส่วนประกอบสำคัญของเกราะป้องกัน COVID-19</p>
---	--	---	--	---	--