



สำนักงานสาธารณสุขจังหวัดพัทลุง  
Phatthalung Provincial Public Health Office

# สถานการณ์โรคติดเชื้อไวรัสโคโรนา 2019 (ระลอก เมษายน 2564) จังหวัดพัทลุง



# สถานการณ์ COVID-19 จังหวัดพิจิตร

การระบาดระลอก เมษายน 64

ข้อมูล ณ วันที่ **18 กรกฎาคม 2564** เวลา **20:30 น.**

ผลการตรวจทางห้องปฏิบัติการรายใหม่ **357** ราย (สะสม **24,755** ราย)

ไม่พบเชื้อรายใหม่ <b>261</b> ราย (สะสม <b>23,892</b> ราย)	พบเชื้อระลอก เมษายน 64 วันนี้ <b>73</b> ราย	รอผลตรวจ <b>22</b> ราย	สะสม <b>811</b> ราย	พบเชื้อสะสม ทั้งหมด <b>828</b> ราย	เสียชีวิต (สะสม) <b>6</b> คน
---	--	---------------------------	------------------------	--	------------------------------------

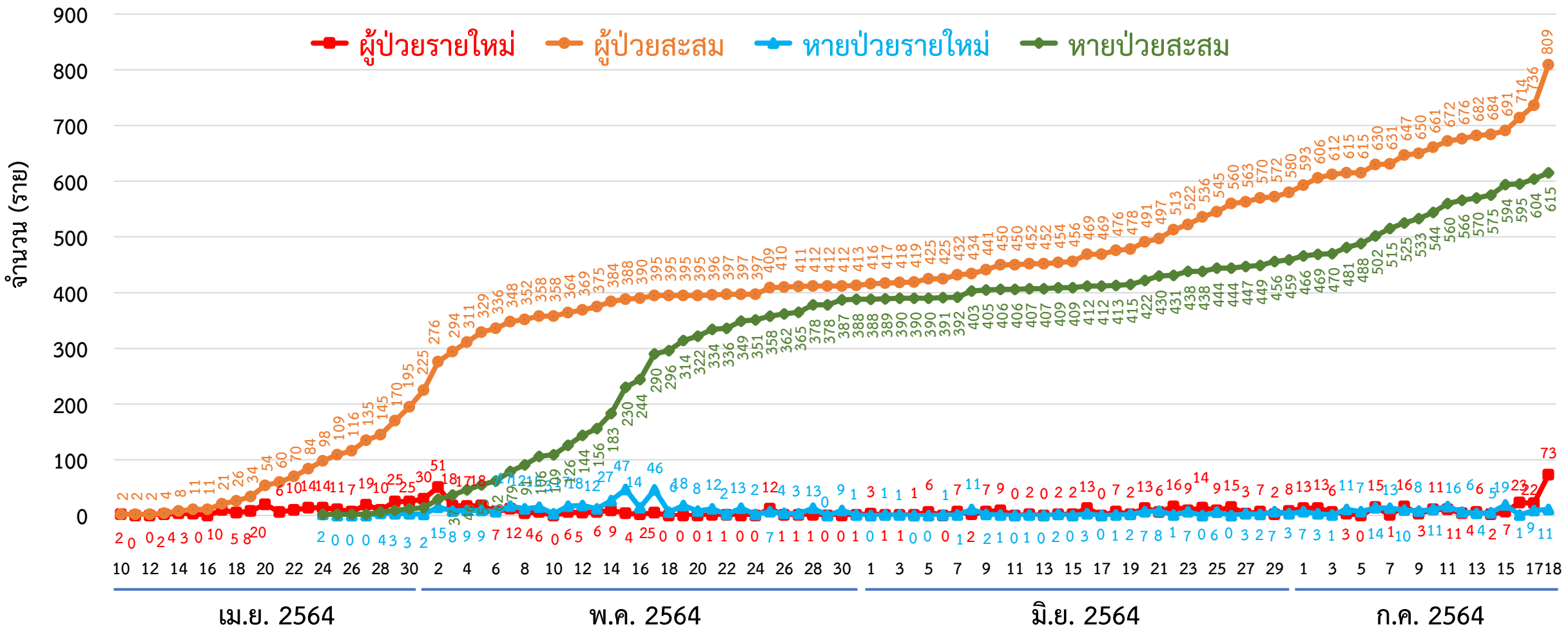
กลุ่ม	จำนวน (ราย)	ผลการตรวจ (ราย)			ส่งตรวจ สะสมตั้งแต่ 1 เม.ย. 64 (ราย)
		ไม่พบ เชื้อ	พบ เชื้อ	รอ ผล	
1.ผู้สัมผัสเสี่ยงสูง/ต่ำ	156	133 <small>(ผู้ป่วยจากต่างจังหวัด 1 ราย)</small>	20	3	13,455
2.ปอดอักเสบ	2	2	0	0	178
3.แรงงานต่างด้าว	0	0	0	0	44
4.ค้นหาเชิงรุกในชุมชน	149	81	50	18	2,161
5.PUI อื่น ๆ	50	45	4	1	5,961
<b>รวม</b>	<b>357</b>	<b>261</b>	<b>74</b>	<b>22</b>	<b>21,799</b> <small>(ผู้ป่วยจากต่างจังหวัด 1 ราย)</small>

สถานการณ์ประเทศไทย (18 ก.ค. 64)	
รายใหม่ <b>11,397</b> ราย	ผู้ป่วยยืนยันสะสม ตั้งแต่ปี 63 <b>403,386</b> ราย
รักษาหายสะสม ตั้งแต่ปี 63 <b>283,910</b> ราย	เสียชีวิตสะสม ตั้งแต่ปี 63 <b>3,341</b> คน

อำเภอ	ผู้ป่วยแยกรายอำเภอ (ระลอก เม.ย. 64)					เสียชีวิต (คน)		
	พบเชื้อ (ราย)		รักษาหาย (ราย)					
	วันนี้	สะสม	รับผู้ป่วยพิจิตร มาจากต่างจังหวัด	วันนี้	สะสม			
เมือง	19	193	0	37	12	1	132	3
ควนขนุน	1	158	1	14	0	0	150	2
ป่าบอน	2	95	0	1	1	3	72	1
ปากพะยูน	0	81	0	0	0	0	68	0
กงหรา	17	70	0	2	0	6	36	0
ป่าพะยอม	0	70	0	0	0	0	70	0
ตะโหมด	9	60	0	0	0	0	47	0
เขาชัยสน	19	53	0	1	0	1	25	0
ศรีนครินทร์	2	19	0	0	0	0	12	0
บางแก้ว	2	7	0	2	0	0	2	0
ศรีบรรพต	2	3	0	0	0	0	1	0
<b>รวม</b>	<b>73</b>	<b>809</b>	<b>1</b>	<b>57</b>	<b>13</b>	<b>11</b>	<b>615</b>	<b>6</b>

หมายเหตุ : ผู้ป่วยมีภูมิลำเนาต่างจังหวัด 2 ราย

# กราฟแสดงจำนวนผู้ป่วยยืนยัน COVID-19 ระลอก เมษายน 2564 รายใหม่และสะสม จังหวัดพัทลุง



ข้อมูลระหว่างวันที่ 10 เมษายน 2564 – 18 กรกฎาคม 2564 (20.30 น.)



# ผู้ติดเชื้อ COVID-19 ระลอก เมษายน 2564 ที่กำลังรักษาในโรงพยาบาล จังหวัดพัทลุง

สำนักงานสาธารณสุขจังหวัดพัทลุง  
Phatthalung Provincial Public Health Office

ข้อมูล ณ วันที่ 18 กรกฎาคม 2564 (20.30 น.)  
สำนักงานสาธารณสุขจังหวัดพัทลุง

รพ.เขาชัยสน 30

รพ.กงหรา 28

รพ.ควนขนุน 19

รพ.ป่าบอน 17

รพ.ตะโหมด 17

รพ.ปากพะยูน 12

รพ.ศรีนครินทร์ฯ 8

รพ.บางแก้ว 6

รพ.พัทลุง 93

กำลังรักษาทั้งหมด

232

ราย



รพ.ศรีบรรพต 2

ผู้ป่วยสะสม ทั้งหมด 809 ราย

รับผู้ป่วยพัทลุงจากต่างจังหวัด สะสม 57 ราย

หายป่วย สะสม 13 ราย

Severe 2

กินยา Favi 12 ราย

Moderate 12

Mild 218

เสียชีวิต 6

หายป่วย 615

## การส่งตรวจทางห้องปฏิบัติการ COVID-19 ระลอก เมษายน 2564 จังหวัดพัทลุง

กลุ่ม	ส่งตรวจ	พบเชื้อ COVID-19	
		จำนวน	ร้อยละ
1. ผู้สัมผัสเสี่ยงสูง/ต่ำ	13,455	720	5.35
2. ผู้ป่วยปอดอักเสบ	178	1	0.56
3. แรงงานต่างด้าว	44	0	0.00
4. ค้นหาเชิงรุกในชุมชน	2,161	53	2.45
5. PUI อื่น ๆ	5,961	48	0.81
<b>รวม</b>	<b>21,799</b>	<b>822</b>	<b>3.77</b>

ข้อมูลระหว่างวันที่ 1 เมษายน 2564 – 18 กรกฎาคม 2564



# การเตรียมความพร้อม

## Cohort ward

- รพ.พัทลุง 92 เตียง
  - รพช. 10 แห่ง 128 เตียง
- รวม 220 เตียง**

## ห้อง negative pressure

- รพ.พัทลุง 2 เตียง
  - รพช. 10 แห่ง 11 เตียง
- รวม 13 เตียง**

## ห้องแยกทั่วไป

- รพ.พัทลุง - เตียง
  - รพช. 10 แห่ง 22 เตียง
- รวม 22 เตียง**

## โรงพยาบาลสนาม ศูนย์น้ำใจคนเมืองลุง จำนวน 300 เตียง

**ที่ตั้ง :** สำนักส่งเสริมการบริการวิชาการและภูมิปัญญาชุมชน มหาวิทยาลัยทักษิณ

ต.พนาบุตร อ.ควนขนุน จ.พัทลุง

- เฟส 1 จำนวน 120 เตียง เปิดเมื่อวันที่ 20 เมษายน 2564
- เฟส 2 จำนวน 150 เตียง (อาคารห้องประชุม 2 ชั้น ชั้น 1 จำนวน 50 เตียง ชั้น 2 จำนวน 100 เตียง)
- เฟส 3 จำนวน 30 เตียง (อาคารกลางน้ำ 3 หลัง ๆ ละ 10 เตียง)







# สำนักงานสาธารณสุขจังหวัดพัทลุง

# "ศูนย์น้ำใจคนเมืองลุง"



www.ptho.moph.go.th



75 คน ยอดผู้ป่วย 64 คน  
139 ราย

จำหน่ายครบ 14 วัน  
128 ราย

ส่งต่อ 11 ราย

ช่วงอายุ ผู้เข้ารับบริการ ต่ำสุด 9 ปี สูงสุด 64 ปี





# จำนวนเตียง รองรับผู้ป่วย COVID-19 จังหวัดพัทลุง

ลำดับ	โรงพยาบาล	ห้อง negative pressure		ห้องแยกทั่วไป		Cohort ward		จำนวนเตียงรวม	จำนวนเตียงใช้ไป	จำนวนเตียงคงเหลือ	หมายเหตุ
		ทั้งหมด	ยอดใช้	ทั้งหมด	ยอดใช้	ทั้งหมด	ยอดใช้				
		(เตียง)	(เตียง)	(เตียง)	(เตียง)	(เตียง)	(เตียง)				
1	โรงพยาบาลพัทลุง	2	1	0	0	92	86	94	87	7	PUI 4 ราย
2	โรงพยาบาลควนขนุน	2	2	1	1	30	26	33	29	4	Cohort ward รับ ผป. อื่น 12 เตียง
3	โรงพยาบาลตะโหมด	1	0	4	0	12	8	17	8	9	
4	โรงพยาบาลเขาชัยสน	1	0	3	1	12	10	16	11	5	
5	โรงพยาบาลงหวา	1	1	3	2	11	9	15	12	3	PUI 1 ราย
6	โรงพยาบาลบางแก้ว	1	1	3	1	10	4	14	6	8	PUI 2 ราย
7	โรงพยาบาลป่าพะยอม	1	0	2	0	12	0	15	0	15	
8	โรงพยาบาลปากพะยูน	1	1	2	2	12	9	15	12	3	PUI 1 ราย
9	โรงพยาบาลป่าบอน	1	1	2	2	10	8	13	11	2	
10	โรงพยาบาลศรีบรรพต	1	0	1	1	7	0	9	1	8	PUI 1 ราย
11	โรงพยาบาลศรีนครินทร์	1	1	1	0	12	6	14	7	7	PUI 1 ราย
12	โรงพยาบาลสนาม					300	0	300	0	300	
รวม		13	8	22	10	520	166	555	184	371	

ข้อมูล ณ วันที่ 18 กรกฎาคม 2564 (09.00 น.)



