



สำนักงานสาธารณสุขจังหวัดพัทลุง  
Phatthalung Provincial Public Health Office

# สถานการณ์โรคติดเชื้อไวรัสโคโรนา 2019 (ระลอก เมษายน 2564) จังหวัดพัทลุง



# สถานการณ์ COVID-19

## จังหวัดพัทลุง

การระบาดระลอก เมษายน 64

ข้อมูล ณ วันที่

**11** กรกฎาคม 2564

เวลา **17:30** น.

ผลการตรวจทางห้องปฏิบัติการรายใหม่ **129** ราย (สะสม **22,671** ราย)

ไม่พบเชื้อรายใหม่ <b>118</b> ราย (สะสม <b>21,987</b> ราย)	พบเชื้อระลอก เมษายน 64 วันนี้ <b>11</b> ราย	รอผลตรวจ <b>0</b> ราย	สะสม <b>674</b> ราย	พบเชื้อสะสม ทั้งหมด <b>691</b> ราย	เสียชีวิต (สะสม) <b>6</b> คน
---	--	--------------------------	------------------------	--	------------------------------------

### ส่งตรวจทางห้องปฏิบัติการแยกตามกลุ่มวันนี้

กลุ่ม	จำนวน (ราย)	ผลการตรวจ (ราย)			ส่งตรวจสะสม ตั้งแต่ 1 เม.ย. 64 (ราย)
		ไม่พบ เชื้อ	พบเชื้อ	รอผล	
1.ผู้สัมผัสเสียงสูง/ต่ำ	57	50	7	0	12,358
2.ปอดอักเสบ	0	0	0	0	168
3.แรงงานต่างด้าว	0	0	0	0	44
4.ค้นหาเชิงรุกในชุมชน	0	0	0	0	1,945
5.PUI อื่น ๆ	72	68	4	0	5,425
<b>รวม</b>	<b>129</b>	<b>118</b>	<b>11</b>	<b>0</b>	<b>19,940</b>

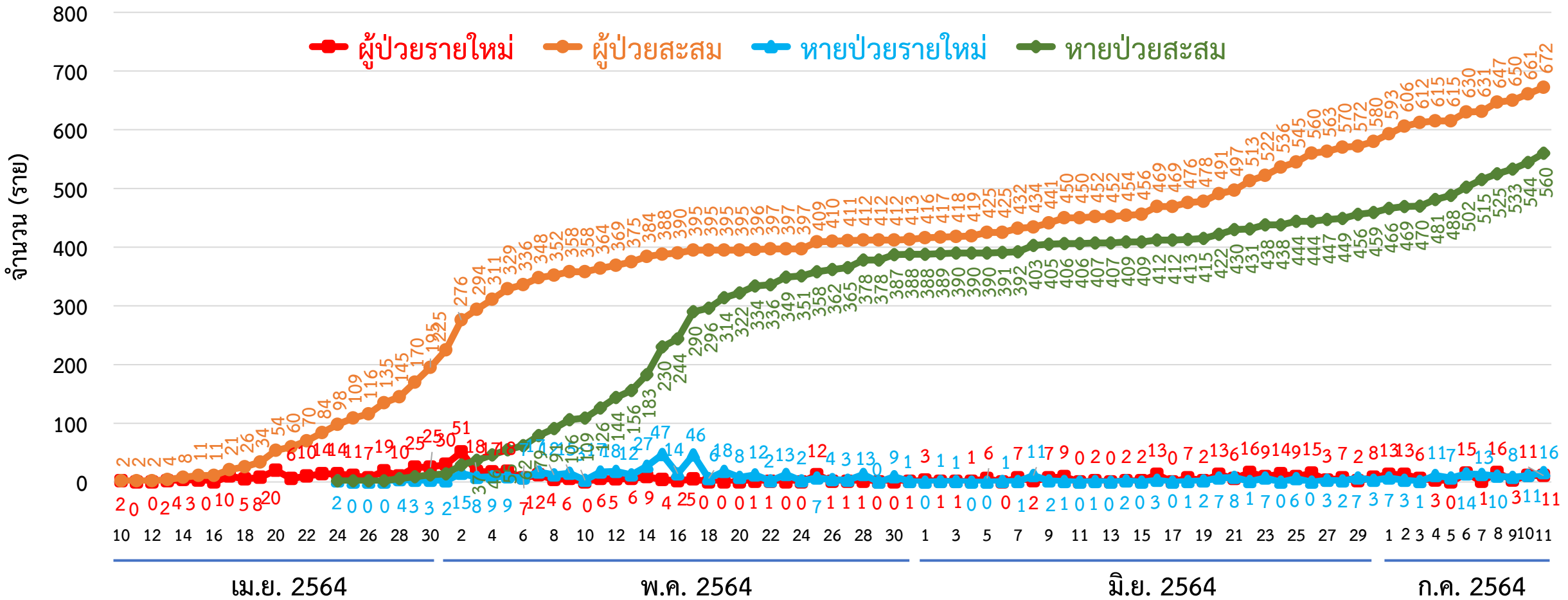
### ผู้ป่วยแยกรายอำเภอ (ระลอก เม.ย. 64)

อำเภอ	พบเชื้อ (ราย)		รักษาหาย (ราย)		เสียชีวิต (ราย)
	วันนี้	สะสม	วันนี้	สะสม	
ควนขนุน	0	152 (2)	1	145	2
เมือง	5	151 (21)	1	123	3
ป่าบอน	6	84 (1)	7	65	1
ปากพะยูน	0	80	5	63	0
ป่าพะยอม	0	70	0	70	0
ตะโหมด	0	47	0	41	0
กงหรา	0	45	0	21	0
เขาชัยสน	0	25	2	23	0
ศรีนครินทร์	0	13	0	6	0
บางแก้ว	0	4	0	2	0
ศรีบรรพต	0	1	0	1	0
<b>รวม</b>	<b>11</b>	<b>672 (24)</b>	<b>16</b>	<b>560</b>	<b>6</b>

หมายเหตุ : ( ) = รับผู้ป่วยพัทลุงมาจากต่างจังหวัด รวม 24 ราย  
: ผู้ป่วยมีภูมิลำเนาต่างจังหวัด 2 ราย



# กราฟแสดงจำนวนผู้ป่วยยืนยัน COVID-19 ระลอก เมษายน 2564 รายใหม่และสะสม จังหวัดพัทลุง



ข้อมูลระหว่างวันที่ 10 เมษายน 2564 - 11 กรกฎาคม 2564 (17.30 น.)



# ผู้ติดเชื้อ COVID-19 ระลอก เมษายน 2564 ที่กำลังรักษาในโรงพยาบาล จังหวัดพัทลุง

สำนักงานสาธารณสุขจังหวัดพัทลุง  
Phatthalung Provincial Public Health Office

ข้อมูล ณ วันที่ 11 กรกฎาคม 2564 (17.30 น.)  
สำนักงานสาธารณสุขจังหวัดพัทลุง

รพ.กงหรา 17

รพ.ปากพะยูน 14

รพ.ป่าบอน 12

รพ.ศรีนครินทร์ฯ 9

รพ.ควนขนุน 8

รพ.บางแก้ว 7

รพ.ตะโหมด 6

รพ.พัทลุง 53

กำลังรักษาทั้งหมด  
**130**  
ราย



รพ.เขาชัยสน 4

ผู้ป่วยสะสม ทั้งหมด **672** ราย

รับผู้ป่วยพัทลุงจากต่างจังหวัด สะสม 24 ราย

Severe 0

กินยา Favi 9 ราย

Moderate 9

Mild 121

เสียชีวิต 6

หายป่วย 560

## การส่งตรวจทางห้องปฏิบัติการ COVID-19 ระลอก เมษายน 2564 จังหวัดพัทลุง

กลุ่ม	ส่งตรวจ	พบเชื้อ COVID-19	
		จำนวน	ร้อยละ
1. ผู้สัมผัสเสี่ยงสูง/ต่ำ	12,358	620	5.02
2. ผู้ป่วยปอดอักเสบ	168	1	0.60
3. แรงงานต่างด้าว	44	0	0.00
4. ค้นหาเชิงรุกในชุมชน	1,945	3	0.15
5. PUI อื่น ๆ	5,425	41	0.76
<b>รวม</b>	<b>19,940</b>	<b>665</b>	<b>3.34</b>

ข้อมูลระหว่างวันที่ 1 เมษายน 2564 – 11 กรกฎาคม 2564

# การเตรียมความพร้อม

## Cohort ward

- รพ.พัทลุง 92 เตียง
  - รพช. 10 แห่ง 128 เตียง
- รวม 220 เตียง**

## ห้อง negative pressure

- รพ.พัทลุง 2 เตียง
  - รพช. 10 แห่ง 11 เตียง
- รวม 13 เตียง**

## ห้องแยกทั่วไป

- รพ.พัทลุง - เตียง
  - รพช. 10 แห่ง 22 เตียง
- รวม 22 เตียง**

## โรงพยาบาลสนาม ศูนย์น้ำใจคนเมืองลุง จำนวน 300 เตียง

**ที่ตั้ง :** สำนักส่งเสริมการบริการวิชาการและภูมิปัญญาชุมชน มหาวิทยาลัยทักษิณ

ต.พนาบุตร อ.ควนขนุน จ.พัทลุง

- เฟส 1 จำนวน 120 เตียง เปิดเมื่อวันที่ 20 เมษายน 2564
- เฟส 2 จำนวน 150 เตียง (อาคารห้องประชุม 2 ชั้น ชั้น 1 จำนวน 50 เตียง ชั้น 2 จำนวน 100 เตียง)
- เฟส 3 จำนวน 30 เตียง (อาคารกลางน้ำ 3 หลัง ๆ ละ 10 เตียง)





# สำนักงานสาธารณสุขจังหวัดพัทลุง

# "ศูนย์น้ำใจคนเมืองลุง"



www.ptho.moph.go.th



75 คน ยอดผู้ป่วย 64 คน  
139 ราย

จำหน่ายครบ 14 วัน  
128 ราย

ส่งต่อ 11 ราย

ช่วงอายุ ผู้เข้ารับบริการ ต่ำสุด 9 ปี สูงสุด 64 ปี





# จำนวนเตียง รองรับผู้ป่วย COVID-19 จังหวัดพัทลุง

ลำดับ	โรงพยาบาล	ห้อง negative pressure		ห้องแยกทั่วไป		Cohort ward		จำนวนเตียงรวม	จำนวนเตียงใช้ไป	จำนวนเตียงคงเหลือ	หมายเหตุ
		ทั้งหมด	ยอดใช้	ทั้งหมด	ยอดใช้	ทั้งหมด	ยอดใช้				
		(เตียง)	(เตียง)	(เตียง)	(เตียง)	(เตียง)	(เตียง)				
1	โรงพยาบาลพัทลุง	2	0	0	0	92	52	94	52	42	
2	โรงพยาบาลควนขนุน	2	2	1	1	30	5	33	8	25	
3	โรงพยาบาลตะโหมด	1	0	4	4	12	2	17	6	11	
4	โรงพยาบาลเขาชัยสน	1	0	3	0	12	4	16	4	12	
5	โรงพยาบาลงหวรา	1	0	3	3	11	11	15	14	1	
6	โรงพยาบาลบางแก้ว	1	0	3	0	10	7	14	7	7	
7	โรงพยาบาลป่าพะยอม	1	0	2	0	12	0	15	0	15	
8	โรงพยาบาลปากพะยูน	1	1	2	1	12	11	15	13	2	PUI 1 ราย
9	โรงพยาบาลป่าบอน	1	0	2	1	10	5	13	6	7	
10	โรงพยาบาลศรีบรรพต	1	0	1	0	7	0	9	0	9	
11	โรงพยาบาลศรีนครินทร์ฯ	1	1	1	0	12	8	14	9	5	
12	โรงพยาบาลสนาม					300	0	300	0	300	
รวม		13	4	22	10	520	105	555	119	436	

ข้อมูล ณ วันที่ 11 กรกฎาคม 2564 (09.00 น.)



