



สำนักงานสาธารณสุขจังหวัดพัทลุง
Phatthalung Provincial Public Health Office

สถานการณ์โรคติดเชื้อไวรัสโคโรนา 2019 (ระลอก เมษายน 2564) จังหวัดพัทลุง



สถานการณ์ COVID-19

จังหวัดพัทลุง

การระบาดระลอก เมษายน 64

ข้อมูล ณ วันที่

3 มิถุนายน 2564

เวลา **17:30 น.**

ผลการตรวจทางห้องปฏิบัติการรายใหม่ **221** ราย (สะสม **14,461** ราย)

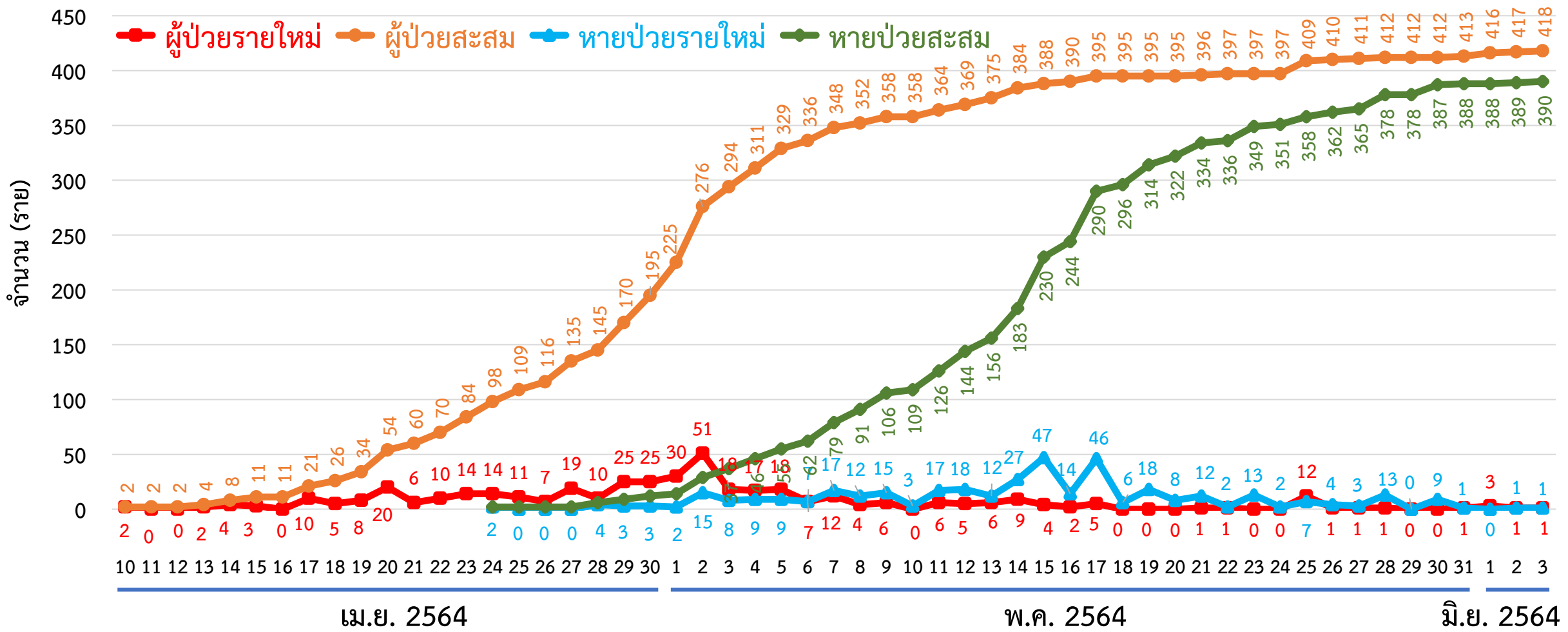
ไม่พบเชื้อรายใหม่ 220 ราย (สะสม 14,025 ราย)	พบเชื้อระลอก เมษายน 64		พบเชื้อสะสม ทั้งหมด 437 ราย	เสียชีวิต (สะสม) 4 คน
	วันนี้ 1 ราย	รอผลตรวจ 0 ราย		

กลุ่ม	จำนวน (ราย)	ผลการตรวจ (ราย)			ส่งตรวจสะสม ตั้งแต่ 1 เม.ย. 64 (ราย)	ผู้ป่วยแยกรายอำเภอ (ระลอก เม.ย. 64)					
		ไม่พบ เชื้อ	พบเชื้อ	รอผล		อำเภอ	พบเชื้อ (ราย)		รักษาหาย (ราย)		เสียชีวิต (ราย)
							วันนี้	สะสม	วันนี้	สะสม	
1.ผู้สัมผัสเสี่ยงสูง/ต่ำ	63	62	1	0	7,879	ควนขนุน	0	105	1	102	1
2.ปอดอักเสบ	0	0	0	0	119	เมือง	0	100	0	97	2
3.แรงงานต่างด้าว	0	0	0	0	12	ป่าพะยอม	0	70	0	70	0
4.ค้นหาเชิงรุกในชุมชน	124	124	0	0	772	ป่าบอน	1	42	0	33	1
5.PUI อื่น ๆ	34	34	0	0	2,948	ตะโหมด	0	35	0	34	0
						ปากพะยูน	0	32	0	20	0
						งหรา	0	16	0	16	0
						เขาชัยสน	0	10	0	10	0
						ศรีนครินทร์	0	6	0	6	0
						ศรีบรรพต	0	1	0	1	0
						บางแก้ว	0	1	0	1	0
รวม	221	220	1	0	11,730	รวม	1	418	1	390	4

หมายเหตุ : พบเชื้อผู้ป่วยต่างจังหวัด 2 ราย



กราฟแสดงจำนวนผู้ป่วยยืนยัน COVID-19 ระลอก เมษายน 2564 รายใหม่และสะสม จังหวัดพัทลุง



ข้อมูลระหว่างวันที่ 10 เมษายน 2564 – 3 มิถุนายน 2564 (17.30 น.)



ผู้ติดเชื้อ COVID-19 ระลอก เมษายน 2564 ที่กำลังรักษาในโรงพยาบาล จังหวัดพัทลุง

สำนักงานสาธารณสุขจังหวัดพัทลุง
Phatthalung Provincial Public Health Office

ข้อมูล ณ วันที่ 3 มิถุนายน 2564 (17.30 น.)
สำนักงานสาธารณสุขจังหวัดพัทลุง

รพ.พัทลุง	6
รพ.ปากพะยูน	8
รพ.ป่าบอน	7
รพ.ควนขนุน	2
รพ. มอ.	1

กำลังรักษาทั้งหมด
24
ราย



ผู้ป่วยสะสม ทั้งหมด	418 ราย
Severe	0
กินยา Favi 2 ราย	
Moderate	2
Mild	22
เสียชีวิต	4
หายป่วย	390

การส่งตรวจทางห้องปฏิบัติการ COVID-19 ระลอก เมษายน 2564 จังหวัดพัทลุง

กลุ่ม	ส่งตรวจ	พบเชื้อ COVID-19	
		จำนวน	ร้อยละ
1. ผู้สัมผัสเสี่ยงสูง/ต่ำ	7,895	388	4.91
2. ผู้ป่วยปอดอักเสบ	59	0	0.00
3. แรงงานต่างด้าว	0	0	0.00
4. ค้นหาเชิงรุกในชุมชน	752	0	0.00
5. PUI อื่น ๆ	2,965	28 (อ.ชะอวด 1 ราย)	0.94
รวม	11,671	416	3.56

ข้อมูลระหว่างวันที่ 10 เมษายน 2564 – 3 มิถุนายน 2564

การเตรียมความพร้อม

Cohort ward

- รพ.พัทลุง 92 เตียง
- รพช. 10 แห่ง 112 เตียง

รวม 204 เตียง

ห้อง negative pressure

- รพ.พัทลุง 2 เตียง
- รพช. 10 แห่ง 11 เตียง

รวม 13 เตียง

ห้องแยกทั่วไป

- รพ.พัทลุง - เตียง
- รพช. 10 แห่ง 22 เตียง

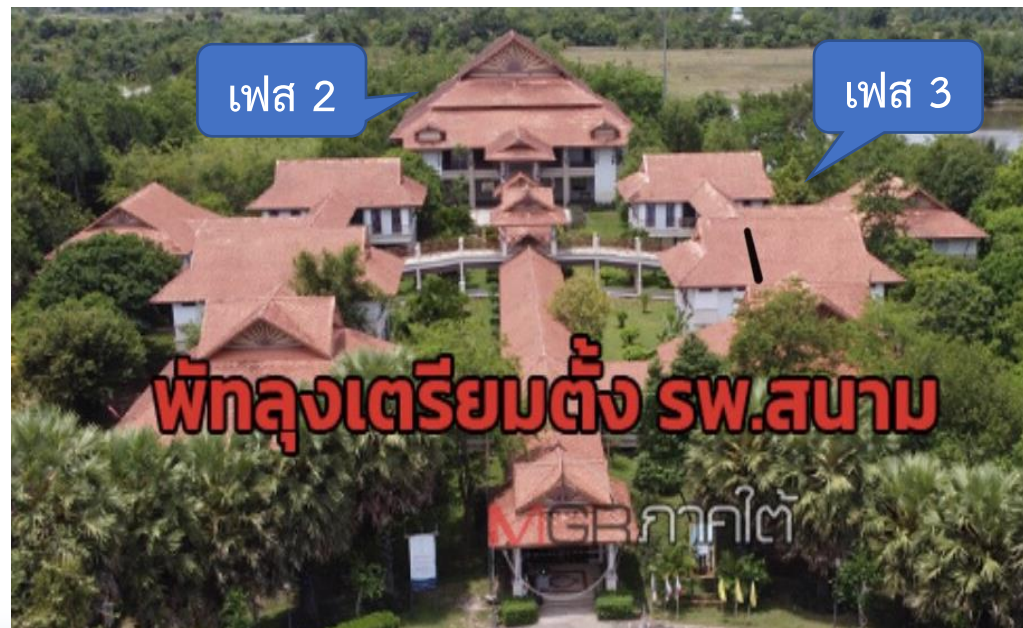
รวม 22 เตียง

โรงพยาบาลสนาม ศูนย์น้ำใจคนเมืองลุง จำนวน 300 เตียง

ที่ตั้ง : สำนักส่งเสริมการบริการวิชาการและภูมิปัญญาชุมชน มหาวิทยาลัยทักษิณ

ต.พนาบุตร อ.ควนขนุน จ.พัทลุง

- เฟส 1 จำนวน 120 เตียง เปิดเมื่อวันที่ 20 เมษายน 2564
- เฟส 2 จำนวน 150 เตียง (อาคารห้องประชุม 2 ชั้น ชั้น 1 จำนวน 50 เตียง ชั้น 2 จำนวน 100 เตียง)
- เฟส 3 จำนวน 30 เตียง (อาคารกลางน้ำ 3 หลัง ๆ ละ 10 เตียง)





จำนวนเตียง รองรับผู้ป่วย COVID-19 จังหวัดพัทลุง

ลำดับ	โรงพยาบาล	ห้อง negative pressure		ห้องแยกทั่วไป		Cohort ward		จำนวนเตียงรวม	จำนวนเตียงใช้ไป	จำนวนเตียงคงเหลือ	หมายเหตุ
		ทั้งหมด	ยอดใช้	ทั้งหมด	ยอดใช้	ทั้งหมด	ยอดใช้				
		(เตียง)	(เตียง)	(เตียง)	(เตียง)	(เตียง)	(เตียง)				
1	โรงพยาบาลพัทลุง	2	0	0	0	92	6	94	6	88	
2	โรงพยาบาลควนขนุน	2	2	1	0	18	0	21	2	19	ผป. จ.สงขลา 1 ราย
3	โรงพยาบาลตะโหมด	1	0	4	0	12	0	17	0	17	
4	โรงพยาบาลเขาชัยสน	1	0	3	0	12	0	16	0	16	
5	โรงพยาบาลงหวา	1	0	3	0	11	0	15	0	15	
6	โรงพยาบาลบางแก้ว	1	0	3	0	10	0	14	0	14	
7	โรงพยาบาลป่าพะยอม	1	0	2	0	12	0	15	0	15	
8	โรงพยาบาลปากพะยูน	1	0	2	2	10	5	13	7	6	
9	โรงพยาบาลป่าบอน	1	1	2	1	8	4	11	6	5	
10	โรงพยาบาลศรีบรรพต	1	0	1	0	7	0	9	0	9	
11	โรงพยาบาลศรีนครินทร์ฯ	1	0	1	0	12	0	14	0	14	
12	โรงพยาบาลสนาม					120	0	120	0	120	
รวม		13	3	22	3	324	15	359	21	338	

ข้อมูล ณ วันที่ 3 มิถุนายน 2564 (09.00 น.)

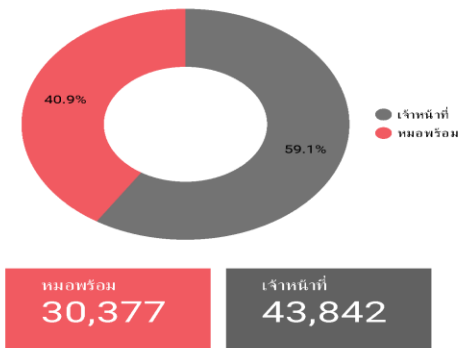
ข้อมูลการจูงวัคซีน COVID-19 จังหวัดพัทลุง



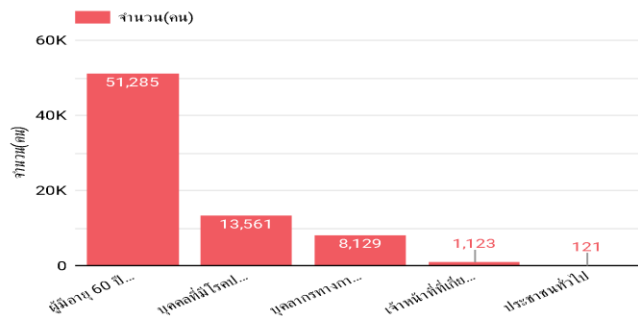
กลุ่มผู้สูงอายุ 60 ปีขึ้นไปและผู้ป่วย 7 กลุ่มโรคเรื้อรัง ตั้งแต่ 7 มิ.ย.-31 ก.ค.64

ภาพรวมจังหวัดพัทลุง

3 มิถุนายน 2564



จำนวนการจูงแยกตามประเภทกลุ่มเป้าหมาย



จำนวนการจูงแยกตามประเภท

ประเภท	เจ้าหน้าที่	หมอพร้อม / จำนวน
เจ้าหน้าที่ที่เกี่ยวข้องกับ...	837	286
ผู้มีอายุ 60 ปีขึ้นไป	29,710	21,575
ประชาชนทั่วไป	8	113
บุคลากรทางการแพทย์	4,927	3,202
บุคคลที่มีโรคประจำตัว	8,360	5,201

จำนวนการจูงแยกตามประเภทการจูง/โรงพยาบาล

ประเภทการจูง	รพ.เสาชัยสน	รพ.ศรีบรรพต	รพ.ศรีนครินทร์	รพ.พัทลุง	รพ.ป่าพะยอม	รพ.ป่าบอน	รพ.ปากพะยูน	รพ.บางแก้ว	รพ.ตะโหมด	รพ.ควนขนุน	รพ.กงหรา
เจ้าหน้าที่	4,140	50	2,351	12,927	3,008	1,560	8,808	271	2,245	3,356	5,126
หมอพร้อม	512	1,505	585	6,395	978	4,124	401	2,101	1,757	10,545	1,474

จำนวนการจูงแยกตามประเภทกลุ่มเป้าหมาย/โรงพยาบาล

โรงพยาบาล	ผู้มีอายุ 60 ปีขึ้นไป	บุคคลที่มีโรคประจำตัว	บุคลากรทางการแพทย์	เจ้าหน้าที่ที่เกี่ยวข้องกับการควบคุมโรค	ประชาชนทั่วไป	รวมทั้งหมด
รพ.กงหรา	3,864	1,678	781	175	102	6,600
รพ.ควนขนุน	10,625	1,881	1,378	15	2	13,901
รพ.ตะโหมด	2,510	941	505	44	2	4,002
รพ.บางแก้ว	1,682	356	325	9	-	2,372
รพ.ปากพะยูน	6,080	1,794	1,092	242	1	9,209
รพ.ป่าบอน	3,724	1,156	783	20	1	5,684
รพ.ป่าพะยอม	2,775	702	505	4	-	3,986
รพ.พัทลุง	13,887	3,536	1,730	159	10	19,322
รพ.ศรีนครินทร์	2,134	667	127	8	-	2,936
รพ.ศรีบรรพต	1,106	364	75	10	-	1,555
รพ.เสาชัยสน	2,898	486	828	437	3	4,652
รวมทั้งหมด	51,285	13,561	8,129	1,123	121	74,219

