



สำนักงานสาธารณสุขจังหวัดพัทลุง
Phatthalung Provincial Public Health Office

สถานการณ์โรคติดเชื้อไวรัสโคโรนา 2019 (ระลอก เมษายน 2564) จังหวัดพัทลุง



สถานการณ์ COVID-19

จังหวัดพัทลุง

การระบาดระลอก เมษายน 64

ข้อมูล ณ วันที่

2 มิถุนายน 2564

เวลา 09:00 น.

ผลการตรวจทางห้องปฏิบัติการรายใหม่ **169** ราย (สะสม **14,240** ราย)

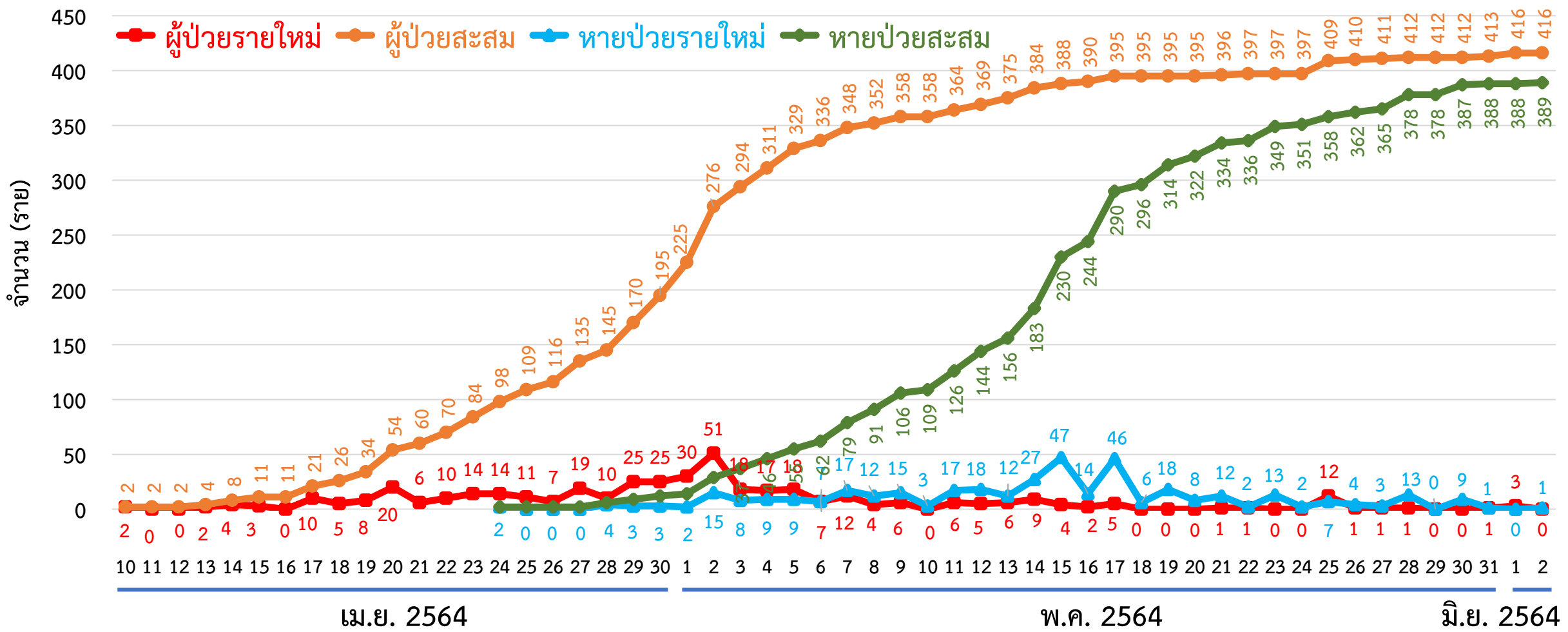
ไม่พบเชื้อรายใหม่ 169 ราย (สะสม 13,805 ราย)	พบเชื้อระลอก เมษายน 64 วันนี้ 0 ราย	รอผลตรวจ 0 ราย	สะสม 418 ราย	พบเชื้อสะสม ทั้งหมด 435 ราย	เสียชีวิต (สะสม) 4 คน
---	---	--------------------------	------------------------	--	------------------------------------

กลุ่ม	จำนวน (ราย)	ผลการตรวจ (ราย)			ส่งตรวจสะสม ตั้งแต่ 1 เม.ย. 64 (ราย)	ผู้ป่วยแยกรายอำเภอ (ระลอก เม.ย. 64)					
		ไม่พบ เชื้อ	พบเชื้อ	รอผล		อำเภอ	พบเชื้อ (ราย)		รักษาหาย (ราย)		เสียชีวิต (ราย)
							วันนี้	สะสม	วันนี้	สะสม	
1.ผู้สัมผัสเสี่ยงสูง/ต่ำ	72	72	0	0	7,816	ควนขนุน	0	104	0	101	1
2.ปอดอักเสบ	3	3	0	0	119	เมือง	0	100	0	97	2
3.แรงงานต่างด้าว	0	0	0	0	12	ป่าพะยอม	0	70	0	70	0
4.ค้นหาเชิงรุกในชุมชน	38	38	0	0	648	ป่าบอน	0	41	0	33	1
5.PUI อื่น ๆ	56	56	0	0	2,914	ตะโหมด	0	35	0	34	0
						ปากพะยูน	0	32	0	20	0
						กงหรา	0	16	0	16	0
						เขาชัยสน	0	10	1	10	0
						ศรีนครินทร์	0	6	0	6	0
						ศรีบรรพต	0	1	0	1	0
						บางแก้ว	0	1	0	1	0
รวม	169	169	0	0	11,509	รวม	0	416	1	389	4

หมายเหตุ : พบเชื้อผู้ป่วยต่างจังหวัด 2 ราย



กราฟแสดงจำนวนผู้ป่วยยืนยัน COVID-19 ระลอก เมษายน 2564 รายใหม่และสะสม จังหวัดพัทลุง



ข้อมูลระหว่างวันที่ 10 เมษายน 2564 - 2 มิถุนายน 2564 (09.00 น.)



ผู้ติดเชื้อ COVID-19 ระลอก เมษายน 2564 ที่กำลังรักษาในโรงพยาบาล จังหวัดพัทลุง

สำนักงานสาธารณสุขจังหวัดพัทลุง
Phatthalung Provincial Public Health Office

ข้อมูล ณ วันที่ 2 มิถุนายน 2564 (09.00 น.)
สำนักงานสาธารณสุขจังหวัดพัทลุง

รพ.พัทลุง	6
รพ.ปากพะยูน	8
รพ.ป่าบอน	6
รพ.ควนขนุน	2
รพ. มอ.	1

กำลังรักษาทั้งหมด
23
ราย



ผู้ป่วยสะสม ทั้งหมด	416 ราย
Severe	0 กินยา Favi 2 ราย
Moderate	2
Mild	21
เสียชีวิต	4
หายป่วย	389

การส่งตรวจทางห้องปฏิบัติการ COVID-19 ระลอก เมษายน 2564 จังหวัดพัทลุง

กลุ่ม	ส่งตรวจ	พบเชื้อ COVID-19	
		จำนวน	ร้อยละ
1. ผู้สัมผัสเสี่ยงสูง/ต่ำ	7,832	387	4.94
2. ผู้ป่วยปอดอักเสบ	59	0	0.00
3. แรงงานต่างด้าว	0	0	0.00
4. ค้นหาเชิงรุกในชุมชน	628	0	0.00
5. PUI อื่น ๆ	2,931	28 (อ.ชะอวด 1 ราย)	0.96
รวม	11,450	415	3.62

ข้อมูลระหว่างวันที่ 10 เมษายน 2564 – 2 มิถุนายน 2564

การเตรียมความพร้อม

Cohort ward

- รพ.พัทลุง 92 เตียง
- รพช. 10 แห่ง 112 เตียง

รวม 204 เตียง

ห้อง negative pressure

- รพ.พัทลุง 2 เตียง
- รพช. 10 แห่ง 11 เตียง

รวม 13 เตียง

ห้องแยกทั่วไป

- รพ.พัทลุง - เตียง
- รพช. 10 แห่ง 22 เตียง

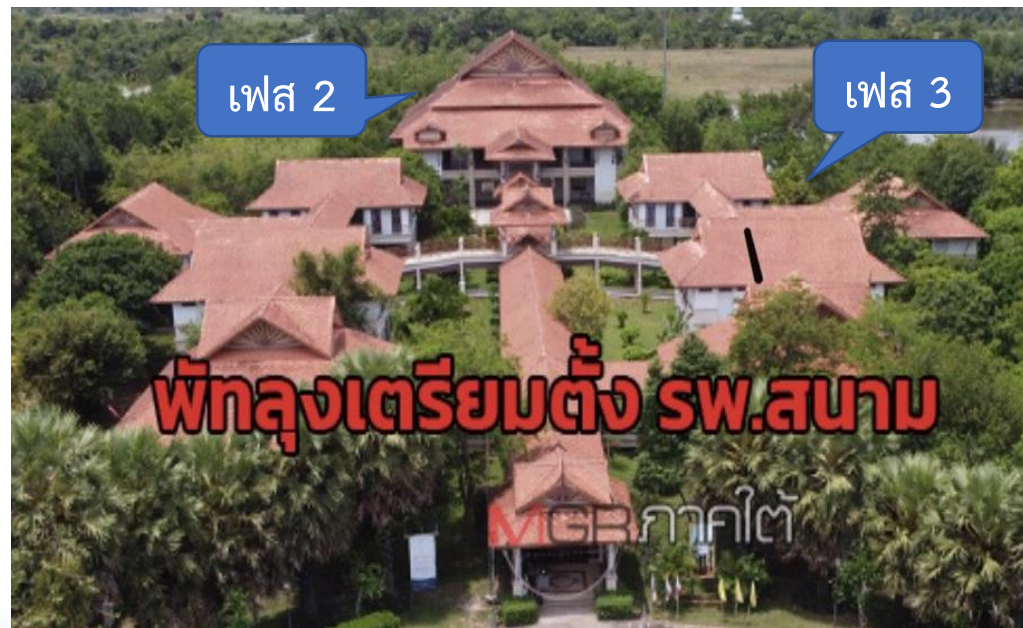
รวม 22 เตียง

โรงพยาบาลสนาม ศูนย์น้ำใจคนเมืองลุง จำนวน 300 เตียง

ที่ตั้ง : สำนักส่งเสริมการบริการวิชาการและภูมิปัญญาชุมชน มหาวิทยาลัยทักษิณ

ต.พนาบุตร อ.ควนขนุน จ.พัทลุง

- เฟส 1 จำนวน 120 เตียง เปิดเมื่อวันที่ 20 เมษายน 2564
- เฟส 2 จำนวน 150 เตียง (อาคารห้องประชุม 2 ชั้น ชั้น 1 จำนวน 50 เตียง ชั้น 2 จำนวน 100 เตียง)
- เฟส 3 จำนวน 30 เตียง (อาคารกลางน้ำ 3 หลัง ๆ ละ 10 เตียง)



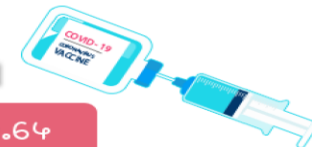


จำนวนเตียง รองรับผู้ป่วย COVID-19 จังหวัดพัทลุง

ลำดับ	โรงพยาบาล	ห้อง negative pressure		ห้องแยกทั่วไป		Cohort ward		จำนวนเตียง รวม	จำนวนเตียง ใช้ไป	จำนวนเตียง คงเหลือ	หมายเหตุ
		ทั้งหมด	ยอดใช้	ทั้งหมด	ยอดใช้	ทั้งหมด	ยอดใช้				
		(เตียง)	(เตียง)	(เตียง)	(เตียง)	(เตียง)	(เตียง)				
1	โรงพยาบาลพัทลุง	2	0	0	0	92	6	94	6	88	
2	โรงพยาบาลควนขนุน	2	2	1	0	18	0	21	2	19	
3	โรงพยาบาลตะโหมด	1	0	4	0	12	0	17	0	17	
4	โรงพยาบาลเขาชัยสน	1	0	3	1	12	0	16	1	15	PUI 1 ราย
5	โรงพยาบาลกงหรา	1	0	3	0	11	0	15	0	15	
6	โรงพยาบาลบางแก้ว	1	0	3	0	10	0	14	0	14	
7	โรงพยาบาลป่าพะยอม	1	0	2	0	12	0	15	0	15	
8	โรงพยาบาลปากพะยูน	1	1	2	2	10	5	13	8	5	PUI 1 ราย
9	โรงพยาบาลป่าบอน	1	1	2	1	8	4	11	6	5	
10	โรงพยาบาลศรีบรรพต	1	0	1	0	7	0	9	0	9	
11	โรงพยาบาลศรีนครินทร์ฯ	1	0	1	0	12	0	14	0	14	
12	โรงพยาบาลสนาม					120	0	120	0	120	
รวม		13	4	22	4	324	15	359	23	336	

ข้อมูล ณ วันที่ 2 มิถุนายน 2564 (09.00 น.)

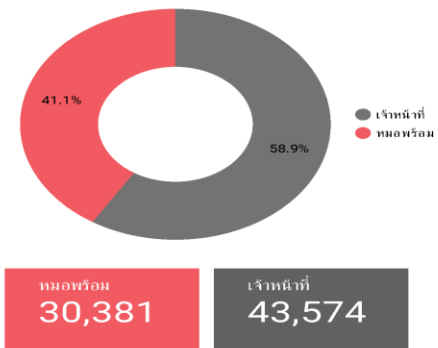
ข้อมูลการจองวัคซีน COVID-19 จังหวัดพัทลุง



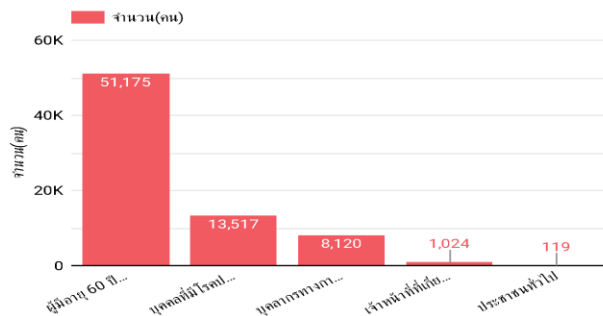
กลุ่มผู้สูงอายุ 60 ปีขึ้นไปและผู้ป่วย 7 กลุ่มโรคเรื้อรัง ตั้งแต่ 7 มิ.ย.-31 ก.ค.64

ภาพรวมจังหวัดพัทลุง

2 มิถุนายน 2564



จำนวนการจองแยกตามประเภทกลุ่มเป้าหมาย



จำนวนการจองแยกตามประเภท

ประเภท	ประเภทการจอง / จำนวน	
	เจ้าหน้าที่	หมอบริเวณ
เจ้าหน้าที่ที่เกี่ยวข้องกับการควบคุมโรค	740	284
ผู้สูงอายุ 60 ปีขึ้นไป	29,600	21,575
ประชาชนทั่วไป	5	114
บุคลากรทางการแพทย์	4,917	3,203
บุคคลที่มีโรคประจำตัว	8,312	5,205

จำนวนการจองแยกตามประเภทการจอง/โรงพยาบาล

ประเภทการจอง	ชื่อโรงพยาบาล / จำนวน										
	รพ.เสาศัยसन	รพ.ศรีบริวรรต	รพ.ศรีนครินทร์	รพ.พัทลุง	รพ.ป่าพะยอม	รพ.ป่าบอน	รพ.ปากพะยูน	รพ.บางแก้ว	รพ.ตะโหมด	รพ.ควนสนุน	รพ.งหรา
เจ้าหน้าที่	4,080	48	2,327	12,793	3,008	1,560	8,808	271	2,245	3,352	5,082
หมอบริเวณ	513	1,505	585	6,398	978	4,124	401	2,101	1,757	10,545	1,474

จำนวนการจองแยกตามประเภทกลุ่มเป้าหมาย/โรงพยาบาล

โรงพยาบาล	ประเภท / จำนวน						
	ผู้สูงอายุ 60 ปีขึ้นไป	บุคคลที่มีโรคประจำตัว	บุคลากรทางการแพทย์	เจ้าหน้าที่ที่เกี่ยวข้องกับการควบคุมโรค	ประชาชนทั่วไป	รวมทั้งหมด	
รพ.งหรา	3,865	1,680	781	127	103	6,556	
รพ.ควนสนุน	10,624	1,881	1,375	15	2	13,897	
รพ.ตะโหมด	2,510	941	505	44	2	4,002	
รพ.บางแก้ว	1,682	356	325	9	-	2,372	
รพ.ปากพะยูน	6,080	1,794	1,092	242	1	9,209	
รพ.ป่าบอน	3,724	1,156	783	20	1	5,684	
รพ.ป่าพะยอม	2,775	702	505	4	-	3,986	
รพ.พัทลุง	13,803	3,497	1,726	157	8	19,191	
รพ.ศรีนครินทร์	2,116	661	127	8	-	2,912	
รพ.ศรีบริวรรต	1,104	364	75	10	-	1,553	
รพ.เสาศัยसन	2,892	485	826	388	2	4,593	
รวมทั้งหมด	51,175	13,517	8,120	1,024	119	73,955	

