



สำนักงานสาธารณสุขจังหวัดพัทลุง
Phatthalung Provincial Public Health Office

สถานการณ์โรคติดเชื้อไวรัสโคโรนา 2019 (ระลอก เมษายน 2564) จังหวัดพัทลุง



สถานการณ์ COVID-19

จังหวัดพัทลุง

การระบาดระลอก เมษายน 64

ข้อมูล ณ วันที่

1 มิถุนายน 2564

เวลา 11:00 น.

ผลการตรวจทางห้องปฏิบัติการรายใหม่ **129** ราย (สะสม **14,071** ราย)

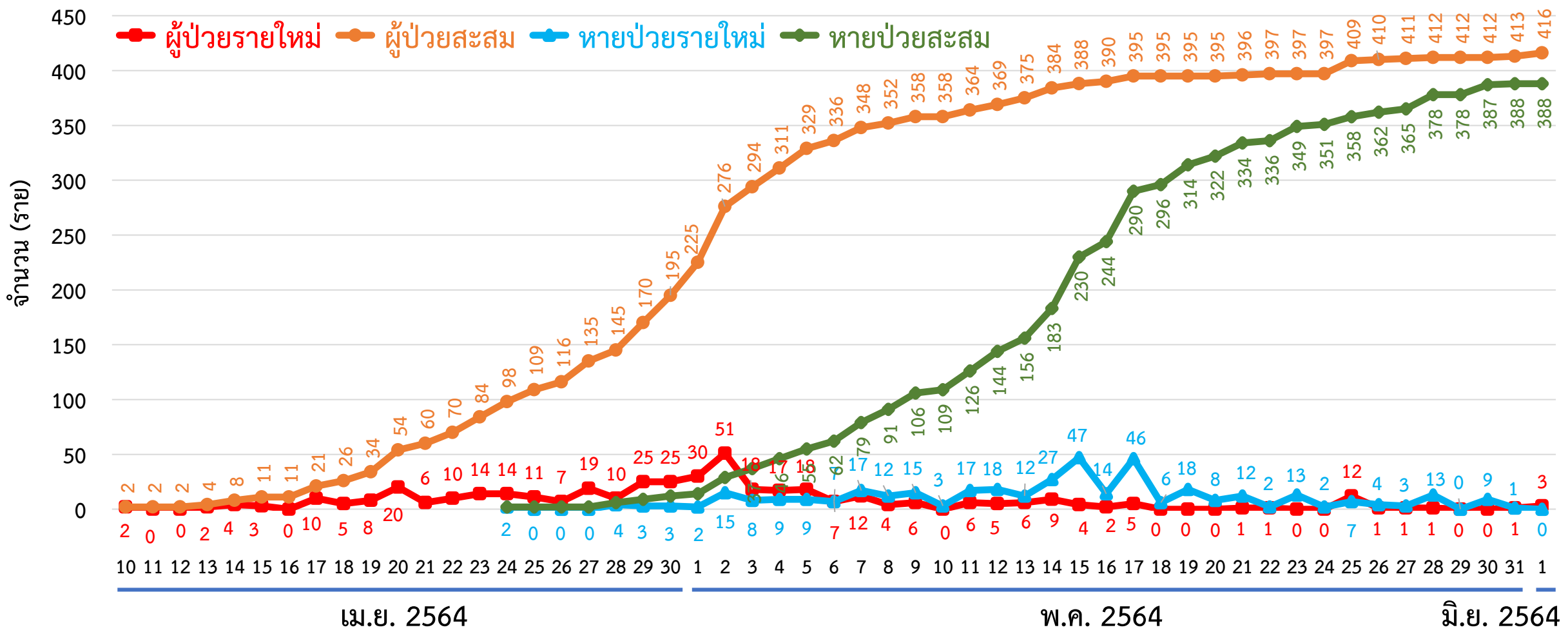
ไม่พบเชื้อรายใหม่ 125 ราย (สะสม 13,635 ราย)	พบเชื้อระลอก เมษายน 64 วันนี้ 3 ราย	รอผลตรวจ 1 ราย	สะสม 418 ราย (เพิ่ม อ.ป่าบอน 1 ราย ตรวจพบที่ จ.สงขลา)	พบเชื้อสะสม ทั้งหมด 435 ราย	เสียชีวิต (สะสม) 4 คน
---	---	--------------------------	---	--	------------------------------------

กลุ่ม	จำนวน (ราย)	ผลการตรวจ (ราย)			ส่งตรวจสะสม ตั้งแต่ 1 เม.ย. 64 (ราย)	ผู้ป่วยแยกรายอำเภอ (ระลอก เม.ย. 64)					
		ไม่พบ เชื้อ	พบเชื้อ	รอผล		อำเภอ	พบเชื้อ (ราย)		รักษาหาย (ราย)		เสียชีวิต (ราย)
							วันนี้	สะสม	วันนี้	สะสม	
1.ผู้สัมผัสเสียงสูง/ต่ำ	27	24	3	0	7,744	0	104	0	101	1	
2.ปอดอักเสบ	5	5	0	0	116	0	100	0	97	2	
3.แรงงานต่างด้าว	0	0	0	0	12	0	70	0	70	0	
4.ค้นหาเชิงรุกในชุมชน	14	14	0	0	610	3	41	0	33	1	
5.PUI อื่น ๆ	83	82	0	1	2,858	0	35	0	34	0	
						0	32	0	20	0	
						0	16	0	16	0	
						0	10	0	9	0	
						0	6	0	6	0	
						0	1	0	1	0	
						0	1	0	1	0	
รวม	129	125	3	1	11,340	3	416	0	388	4	

หมายเหตุ : พบเชื้อผู้ป่วยต่างจังหวัด 2 ราย



กราฟแสดงจำนวนผู้ป่วยยืนยัน COVID-19 ระลอก เมษายน 2564 รายใหม่และสะสม จังหวัดพัทลุง



ข้อมูลระหว่างวันที่ 10 เมษายน 2564 - 1 มิถุนายน 2564 (11.00 น.)



ผู้ติดเชื้อ COVID-19 ระลอก เมษายน 2564 ที่กำลังรักษาในโรงพยาบาล จังหวัดพัทลุง

สำนักงานสาธารณสุขจังหวัดพัทลุง
Phatthalung Provincial Public Health Office

ข้อมูล ณ วันที่ 1 มิถุนายน 2564 (11.00 น.)
สำนักงานสาธารณสุขจังหวัดพัทลุง

รพ.พัทลุง	6
รพ.ปากพะยูน	8
รพ.ป่าบอน	7
รพ.ควนขนุน	2
รพ. มอ.	1

กำลังรักษาทั้งหมด
24
ราย



ผู้ป่วยสะสม ทั้งหมด	416 ราย
Severe	0
กินยา Favi 1 ราย	
Moderate	1
Mild	23
เสียชีวิต	4
หายป่วย	388

การส่งตรวจทางห้องปฏิบัติการ COVID-19 ระลอก เมษายน 2564 จังหวัดพัทลุง

กลุ่ม	ส่งตรวจ	พบเชื้อ COVID-19	
		จำนวน	ร้อยละ
1. ผู้สัมผัสเสี่ยงสูง/ต่ำ	7,760	387	4.99
2. ผู้ป่วยปอดอักเสบ	56	0	0.00
3. แรงงานต่างด้าว	0	0	0.00
4. ค้นหาเชิงรุกในชุมชน	590	0	0.00
5. PUI อื่น ๆ	2,875	28 (อ.ชะอวด 1 ราย)	0.97
รวม	11,281	415	3.68

ข้อมูลระหว่างวันที่ 10 เมษายน 2564 – 1 มิถุนายน 2564

การเตรียมความพร้อม

Cohort ward

- รพ.พัทลุง 92 เตียง
- รพช. 10 แห่ง 112 เตียง

รวม 204 เตียง

ห้อง negative pressure

- รพ.พัทลุง 2 เตียง
- รพช. 10 แห่ง 11 เตียง

รวม 13 เตียง

ห้องแยกทั่วไป

- รพ.พัทลุง - เตียง
- รพช. 10 แห่ง 22 เตียง

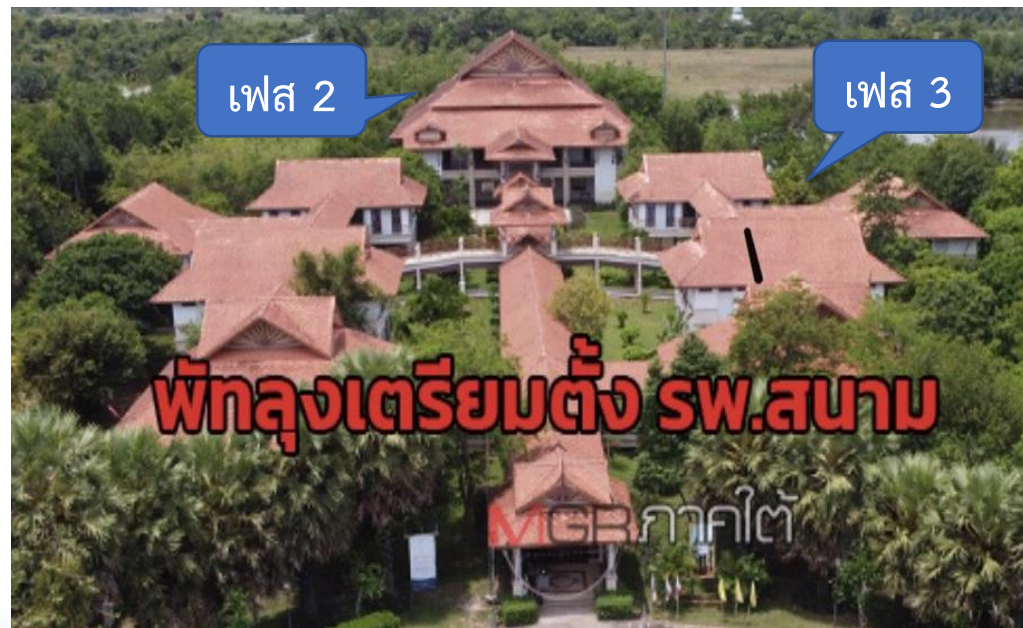
รวม 22 เตียง

โรงพยาบาลสนาม ศูนย์น้ำใจคนเมืองลุง จำนวน 300 เตียง

ที่ตั้ง : สำนักส่งเสริมการบริการวิชาการและภูมิปัญญาชุมชน มหาวิทยาลัยทักษิณ

ต.พนาบุตร อ.ควนขนุน จ.พัทลุง

- เฟส 1 จำนวน 120 เตียง เปิดเมื่อวันที่ 20 เมษายน 2564
- เฟส 2 จำนวน 150 เตียง (อาคารห้องประชุม 2 ชั้น ชั้น 1 จำนวน 50 เตียง ชั้น 2 จำนวน 100 เตียง)
- เฟส 3 จำนวน 30 เตียง (อาคารกลางน้ำ 3 หลัง ๆ ละ 10 เตียง)





จำนวนเตียง รองรับผู้ป่วย COVID-19 จังหวัดพัทลุง

ลำดับ	โรงพยาบาล	ห้อง negative pressure		ห้องแยกทั่วไป		Cohort ward		จำนวนเตียง รวม	จำนวนเตียง ใช้ไป	จำนวนเตียง คงเหลือ	หมายเหตุ
		ทั้งหมด	ยอดใช้	ทั้งหมด	ยอดใช้	ทั้งหมด	ยอดใช้				
		(เตียง)	(เตียง)	(เตียง)	(เตียง)	(เตียง)	(เตียง)				
1	โรงพยาบาลพัทลุง	2	0	0	0	92	6	94	6	88	
2	โรงพยาบาลควนขนุน	2	2	1	0	18	0	21	2	19	
3	โรงพยาบาลตะโหมด	1	0	4	0	12	0	17	0	17	
4	โรงพยาบาลเขาชัยสน	1	1	3	1	12	0	16	2	14	R/O TB 2 ราย
5	โรงพยาบาลกงหรา	1	0	3	0	11	0	15	0	15	
6	โรงพยาบาลบางแก้ว	1	0	3	0	10	0	14	0	14	
7	โรงพยาบาลป่าพะยอม	1	0	2	0	12	0	15	0	15	
8	โรงพยาบาลปากพะยูน	1	0	2	2	10	5	13	7	6	
9	โรงพยาบาลป่าบอน	1	0	2	2	8	6	11	8	3	PUI 1 ราย
10	โรงพยาบาลศรีบรรพต	1	0	1	0	7	0	9	0	9	
11	โรงพยาบาลศรีนครินทร์ฯ	1	0	1	0	12	0	14	0	14	
12	โรงพยาบาลสนาม					120	0	120	0	120	
รวม		13	3	22	5	324	17	359	25	334	

ข้อมูล ณ วันที่ 1 มิถุนายน 2564 (09.00 น.)

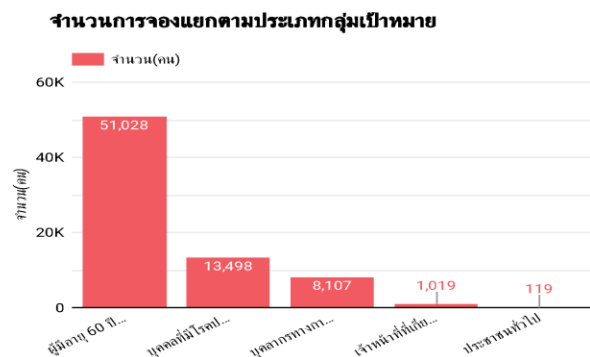
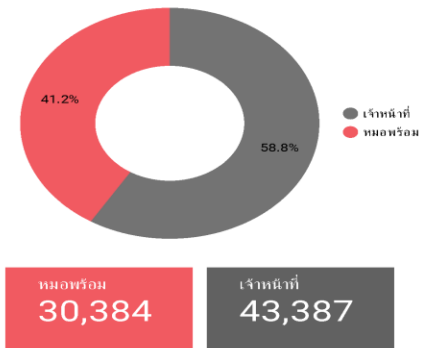
ข้อมูลการจองวัคซีน COVID-19 จังหวัดพัทลุง



กลุ่มผู้สูงอายุ 60 ปีขึ้นไปและผู้ป่วย 7 กลุ่มโรคเสี่ยง ตั้งแต่ 7 มิ.ย.-31 ก.ค.64

ภาพรวมจังหวัดพัทลุง

1 มิถุนายน 2564



ประเภท	ประเภทการจอง / จำนวน	
	เจ้าหน้าที่	หมอมหรือม
เจ้าหน้าที่ที่เกี่ยวข้องกับกา...	735	284
ผู้มิอายุ 60 ปีขึ้นไป	29,452	21,576
ประชาชนทั่วไป	5	114
บุคลากรทางการแพทย์	4,903	3,204
บุคลากรที่มีโรคประจำตัว	8,292	5,206

จำนวนการจองแยกตามประเภทการจรง/โรงพยาบาล

ประเภทการจรง	ชื่อโรงพยาบาล / จำนวน										
	รพ.เขาศัยสน	รพ.ศรีบรรพต	รพ.ศรีนครินทร์	รพ.พิทลุง	รพ.ป่าพะยอม	รพ.ป่าบอน	รพ.ปากพะยูน	รพ.บางแก้ว	รพ.ตะโหมด	รพ.ควนขนุน	รพ.กงหรา
เจ้าหน้าที่	4,075	47	2,325	12,625	3,007	1,560	8,807	271	2,244	3,347	5,079
หมอมหรือม	513	1,505	585	6,400	978	4,124	401	2,101	1,757	10,546	1,474

จำนวนการจองแยกตามประเภทกลุ่มเป้าหมาย/โรงพยาบาล

โรงพยาบาล	ประเภท / จำนวน					
	ผู้มิอายุ 60 ปีขึ้นไป	บุคลากรที่มีโรคประจำตัว	บุคลากรทางการแพทย์	เจ้าหน้าที่ที่เกี่ยวข้องกับการจรงวมโรคใด...	ประชาชนทั่วไป	รวมทั้งหมด
รพ.กงหรา	3,864	1,680	781	125	103	6,553
รพ.ควนขนุน	10,619	1,881	1,376	15	2	13,893
รพ.ตะโหมด	2,510	941	505	43	2	4,001
รพ.บางแก้ว	1,682	356	325	9	-	2,372
รพ.ปากพะยูน	6,080	1,793	1,092	242	1	9,208
รพ.ป่าบอน	3,724	1,156	783	20	1	5,684
รพ.ป่าพะยอม	2,775	701	505	4	-	3,985
รพ.พิทลุง	13,667	3,483	1,712	155	8	19,025
รพ.ศรีนครินทร์	2,116	659	127	8	-	2,910
รพ.ศรีบรรพต	1,103	364	75	10	-	1,552
รพ.เขาศัยสน	2,888	484	826	388	2	4,588
รวมทั้งหมด	51,028	13,498	8,107	1,019	119	73,771

