



สำนักงานสาธารณสุขจังหวัดพัทลุง
Phatthalung Provincial Public Health Office

สถานการณ์โรคติดเชื้อไวรัสโคโรนา 2019 (ระลอก เมษายน 2564) จังหวัดพัทลุง



สถานการณ์ COVID-19

จังหวัดพัทลุง

การระบาดระลอก เมษายน 64

ข้อมูล ณ วันที่ **30 พฤษภาคม 2564** เวลา **09:00 น.**

ผลการตรวจทางห้องปฏิบัติการรายใหม่ **102** ราย (สะสม **13,881** ราย)

ไม่พบเชื้อรายใหม่ 102 ราย (สะสม 13,449 ราย)	พบเชื้อระลอก เมษายน 64 วันนี้ 0 ราย	รอผลตรวจ 0 ราย	สะสม 414 ราย	พบเชื้อสะสม ทั้งหมด 431 ราย	เสียชีวิต (สะสม) 4 คน
---	---	--------------------------	------------------------	--	------------------------------------

พบเชื้อรายสุดท้าย เมื่อวันที่ 28 พฤษภาคม 2564

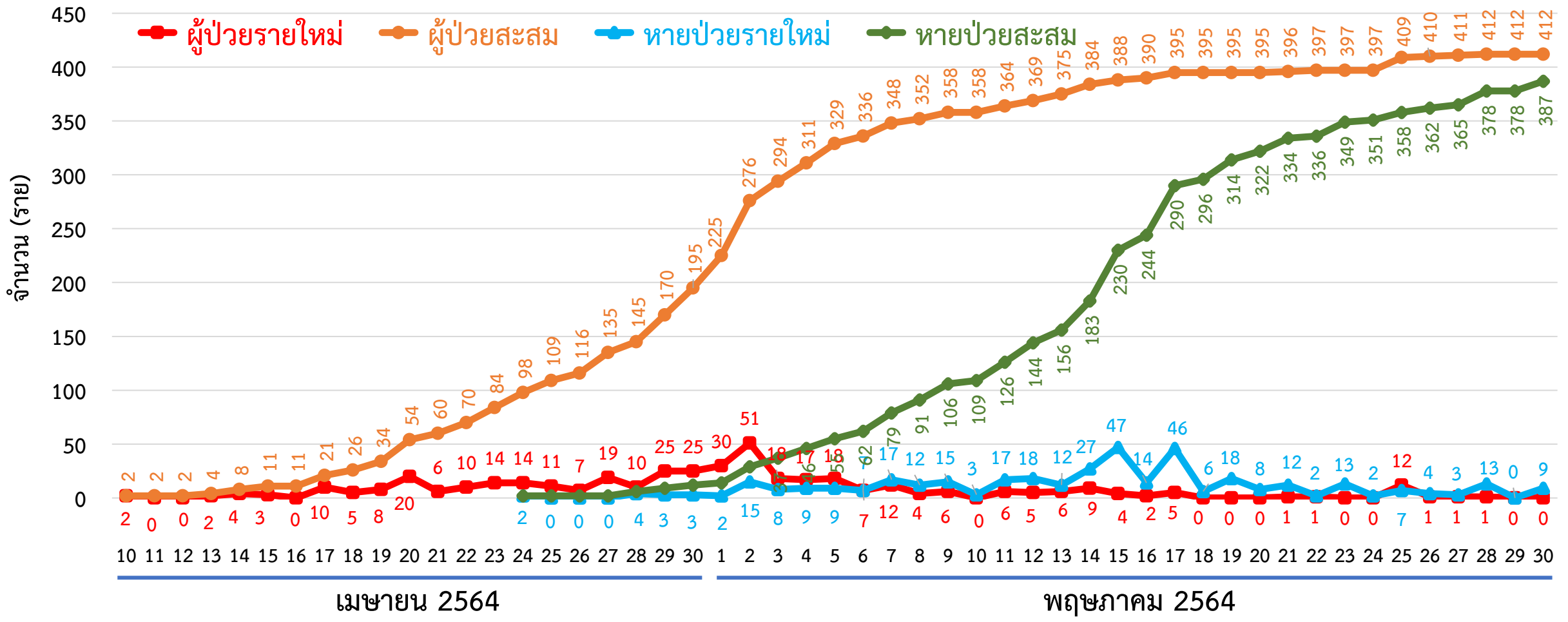
ไม่พบผู้ป่วยรายใหม่ **1** วัน

กลุ่ม	จำนวน (ราย)	ผลการตรวจ (ราย)			ส่งตรวจสะสม ตั้งแต่ 1 เม.ย. 64 (ราย)	ผู้ป่วยแยกรายอำเภอ (ระลอก เม.ย. 64)					
		ไม่พบ เชื้อ	พบเชื้อ	รอผล		อำเภอ	พบเชื้อ (ราย)		รักษาหาย (ราย)		เสียชีวิต (ราย)
							วันนี้	สะสม	วันนี้	สะสม	
1.ผู้สัมผัสเสี่ยงสูง/ต่ำ	71	71	0	0	7,686	ควนขนุน	0	104	7	101	1
2.ปอดอักเสบ	0	0	0	0	109	เมือง	0	100	1	97	2
3.แรงงานต่างด้าว	0	0	0	0	12	ป่าพะยอม	0	70	0	69	0
4.ค้นหาเชิงรุกในชุมชน	0	0	0	0	596	ป่าบอน	0	37	0	33	1
5.PUI อื่น ๆ	31	31	0	0	2,747	ตะโหมด	0	35	0	34	0
						ปากพะยูน	0	32	1	20	0
						กงหรา	0	16	0	16	0
						เขาชัยสน	0	10	0	9	0
						ศรีนครินทร์	0	6	0	6	0
						ศรีบรรพต	0	1	0	1	0
						บางแก้ว	0	1	0	1	0
รวม	102	102	0	0	11,150	รวม	0	412	9	387	4

หมายเหตุ : พบเชื้อผู้ป่วยต่างจังหวัด 2 ราย



กราฟแสดงจำนวนผู้ป่วยยืนยัน COVID-19 ระลอก เมษายน 2564 รายใหม่และสะสม จังหวัดพัทลุง



ข้อมูลระหว่างวันที่ 10 เมษายน 2564 - 30 พฤษภาคม 2564 (09.00 น.)



ผู้ติดเชื้อ COVID-19 ระลอก เมษายน 2564 ที่กำลังรักษาในโรงพยาบาล จังหวัดพัทลุง

สำนักงานสาธารณสุขจังหวัดพัทลุง
Phatthalung Provincial Public Health Office

ข้อมูล ณ วันที่ 30 พฤษภาคม 2564 (09.00 น.)
สำนักงานสาธารณสุขจังหวัดพัทลุง

รพ.พัทลุง 6

รพ.ปากพะยูน 8

รพ.ป่าบอน 3

รพ.ควนขนุน 2

รพ.ป่าพะยอม 1

กำลังรักษาทั้งหมด
21
ราย



รพ. มอ. 1

ผู้ป่วยสะสม ทั้งหมด **412** ราย

Severe 0

กินยา Favi 2 ราย

Moderate 2

Mild 19

เสียชีวิต 4

หายป่วย 387

การส่งตรวจทางห้องปฏิบัติการ COVID-19 ระลอก เมษายน 2564 จังหวัดพัทลุง

กลุ่ม	ส่งตรวจ	พบเชื้อ COVID-19	
		จำนวน	ร้อยละ
1. ผู้สัมผัสเสี่ยงสูง/ต่ำ	7,702	384	4.99
2. ผู้ป่วยปอดอักเสบ	49	0	0.00
3. แรงงานต่างด้าว	0	0	0.00
4. ค้นหาเชิงรุกในชุมชน	576	0	0.00
5. PUI อื่น ๆ	2,764	28 (อ.ชะอวด 1 ราย)	1.01
รวม	11,091	412	3.71

ข้อมูลระหว่างวันที่ 10 เมษายน 2564 – 30 พฤษภาคม 2564

การเตรียมความพร้อม

Cohort ward

- รพ.พัทลุง 92 เตียง
- รพช. 10 แห่ง 112 เตียง

รวม 204 เตียง

ห้อง negative pressure

- รพ.พัทลุง 2 เตียง
- รพช. 10 แห่ง 11 เตียง

รวม 13 เตียง

ห้องแยกทั่วไป

- รพ.พัทลุง - เตียง
- รพช. 10 แห่ง 22 เตียง

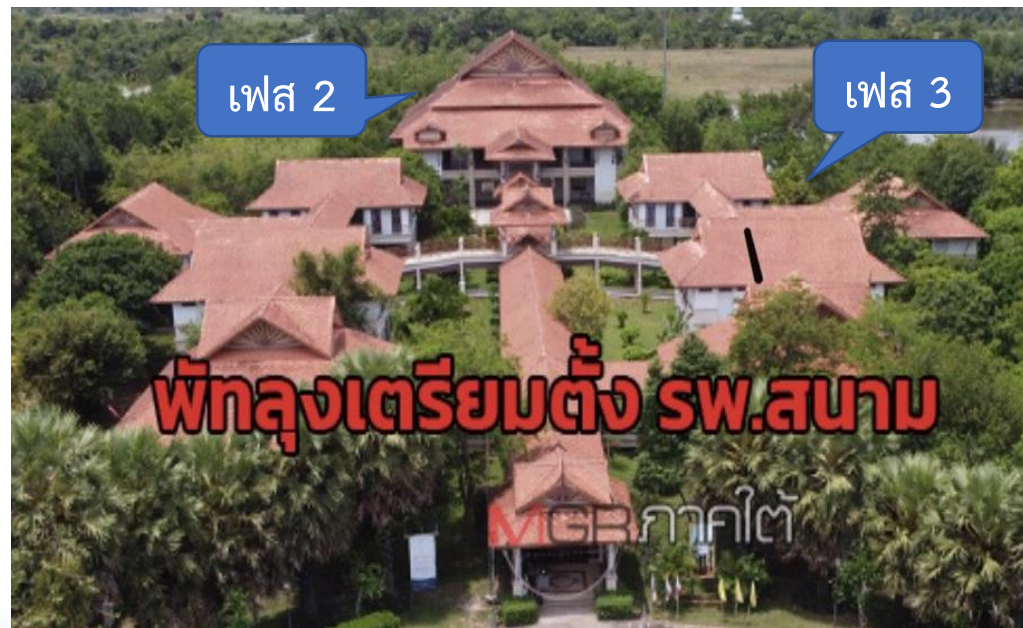
รวม 22 เตียง

โรงพยาบาลสนาม ศูนย์น้ำใจคนเมืองลุง จำนวน 300 เตียง

ที่ตั้ง : สำนักส่งเสริมการบริการวิชาการและภูมิปัญญาชุมชน มหาวิทยาลัยทักษิณ

ต.พนาบุตร อ.ควนขนุน จ.พัทลุง

- เฟส 1 จำนวน 120 เตียง เปิดเมื่อวันที่ 20 เมษายน 2564
- เฟส 2 จำนวน 150 เตียง (อาคารห้องประชุม 2 ชั้น ชั้น 1 จำนวน 50 เตียง ชั้น 2 จำนวน 100 เตียง)
- เฟส 3 จำนวน 30 เตียง (อาคารกลางน้ำ 3 หลัง ๆ ละ 10 เตียง)





จำนวนเตียง รองรับผู้ป่วย COVID-19 จังหวัดพัทลุง

ลำดับ	โรงพยาบาล	ห้อง negative pressure		ห้องแยกทั่วไป		Cohort ward		จำนวนเตียงรวม (เตียง)	จำนวนเตียง ใช้ไป (เตียง)	จำนวนเตียง คงเหลือ (เตียง)	หมายเหตุ
		ทั้งหมด	ยอดใช้	ทั้งหมด	ยอดใช้	ทั้งหมด	ยอดใช้				
		(เตียง)	(เตียง)	(เตียง)	(เตียง)	(เตียง)	(เตียง)				
1	โรงพยาบาลพัทลุง	2	0	0	0	92	6	94	6	88	
2	โรงพยาบาลควนขนุน	2	2	1	0	18	0	21	2	19	
3	โรงพยาบาลตะโหมด	1	0	4	0	12	0	17	0	17	
4	โรงพยาบาลเขาชัยสน	1	0	3	2	12	0	16	2	14	R/O TB 1 ราย, TB 1 ราย
5	โรงพยาบาลงหวา	1	0	3	0	11	0	15	0	15	
6	โรงพยาบาลบางแก้ว	1	0	3	0	10	0	14	0	14	
7	โรงพยาบาลป่าพะยอม	1	0	2	1	12	0	15	1	14	
8	โรงพยาบาลปากพะยูน	1	0	2	2	10	5	13	7	6	
9	โรงพยาบาลป่าบอน	1	0	2	2	8	2	11	4	7	PUI 1 ราย
10	โรงพยาบาลศรีบรรพต	1	0	1	0	7	0	9	0	9	
11	โรงพยาบาลศรีนครินทร์ฯ	1	0	1	0	12	0	14	0	14	
12	โรงพยาบาลสนาม					120	0	120	0	120	
รวม		13	2	22	7	324	13	359	22	337	

ข้อมูล ณ วันที่ 30 พฤษภาคม 2564 (09.00 น.)

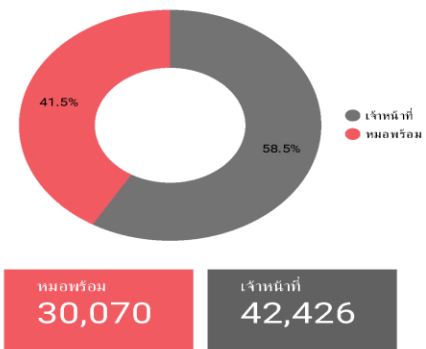
ข้อมูลการจูงวัคซีน COVID-19 จังหวัดพัทลุง



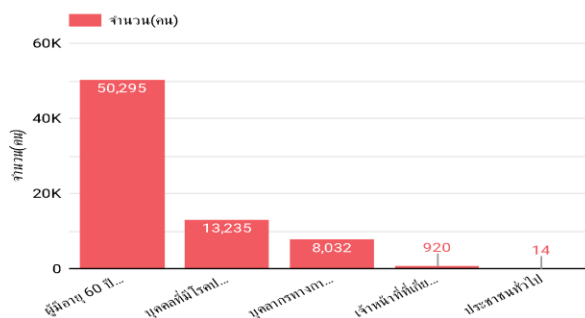
กลุ่มผู้สูงอายุ 60 ปีขึ้นไปและผู้ป่วย 7 กลุ่มโรคเรื้อรัง ตั้งแต่ 7 มิ.ย.-31 ก.ค.64

ภาพรวมจังหวัดพัทลุง

30 พฤษภาคม 2564



จำนวนการจูงแยกตามประเภทกลุ่มเป้าหมาย



จำนวนการจูงแยกตามประเภท

ประเภท	เจ้าหน้าที่	รวม
เจ้าหน้าที่ที่เกี่ยวข้องกับควบคุมโรค	635	285
ผู้มีอายุ 60 ปีขึ้นไป	28,841	21,454
ประชาชนทั่วไป	3	11
บุคลากรทางการแพทย์	4,838	3,194
บุคคลที่มีโรคประจำตัว	8,109	5,126

จำนวนการจูงแยกตามประเภทการจูง/โรงพยาบาล

ประเภทการจูง	ร.น.เสาวดีสน	ร.ศรีบรรพต	ร.ศรีนครินทร์	ร.พัทลุง	ร.ป่าพะยอม	ร.ป่าบอน	ร.ปากพะยูน	ร.บางแก้ว	ร.ตะโหมด	ร.ควนขนุน	ร.กงหรา
เจ้าหน้าที่	4,009	45	2,322	12,411	2,993	1,548	8,764	263	2,128	2,871	5,072
หมอพร้อม	509	1,499	583	6,363	970	4,121	399	2,093	1,719	10,475	1,339

จำนวนการจูงแยกตามประเภทกลุ่มเป้าหมาย/โรงพยาบาล

โรงพยาบาล	ผู้มีอายุ 60 ปีขึ้นไป	บุคคลที่มีโรคประจำตัว	บุคลากรทางการแพทย์	เจ้าหน้าที่ที่เกี่ยวข้องกับควบคุมโรค	ประชาชนทั่วไป	รวมทั้งหมด
ร.กงหรา	3,860	1,649	778	124	-	6,411
ร.ควนขนุน	10,194	1,780	1,356	14	2	13,346
ร.ตะโหมด	2,426	902	477	40	2	3,847
ร.บางแก้ว	1,673	350	324	9	-	2,356
ร.ปากพะยูน	6,040	1,791	1,091	240	1	9,163
ร.ป่าบอน	3,721	1,155	772	20	1	5,669
ร.ป่าพะยอม	2,765	693	501	4	-	3,963
ร.พัทลุง	13,540	3,412	1,707	108	7	18,774
ร.ศรีนครินทร์	2,113	658	126	8	-	2,905
ร.ศรีบรรพต	1,096	363	75	10	-	1,544
ร.เสาวดีสน	2,867	482	825	343	1	4,518
รวมทั้งหมด	50,295	13,235	8,032	920	14	72,496

