



สำนักงานสาธารณสุขจังหวัดพัทลุง
Phatthalung Provincial Public Health Office

สถานการณ์โรคติดเชื้อไวรัสโคโรนา 2019 (ระลอก เมษายน 2564) จังหวัดพัทลุง



สถานการณ์ COVID-19

จังหวัดพัทลุง

การระบาดระลอก เมษายน 64

ข้อมูล ณ วันที่

29 พฤษภาคม 2564

เวลา **09:30 น.**

ผลการตรวจทางห้องปฏิบัติการรายใหม่ **128** ราย (สะสม **13,779** ราย)

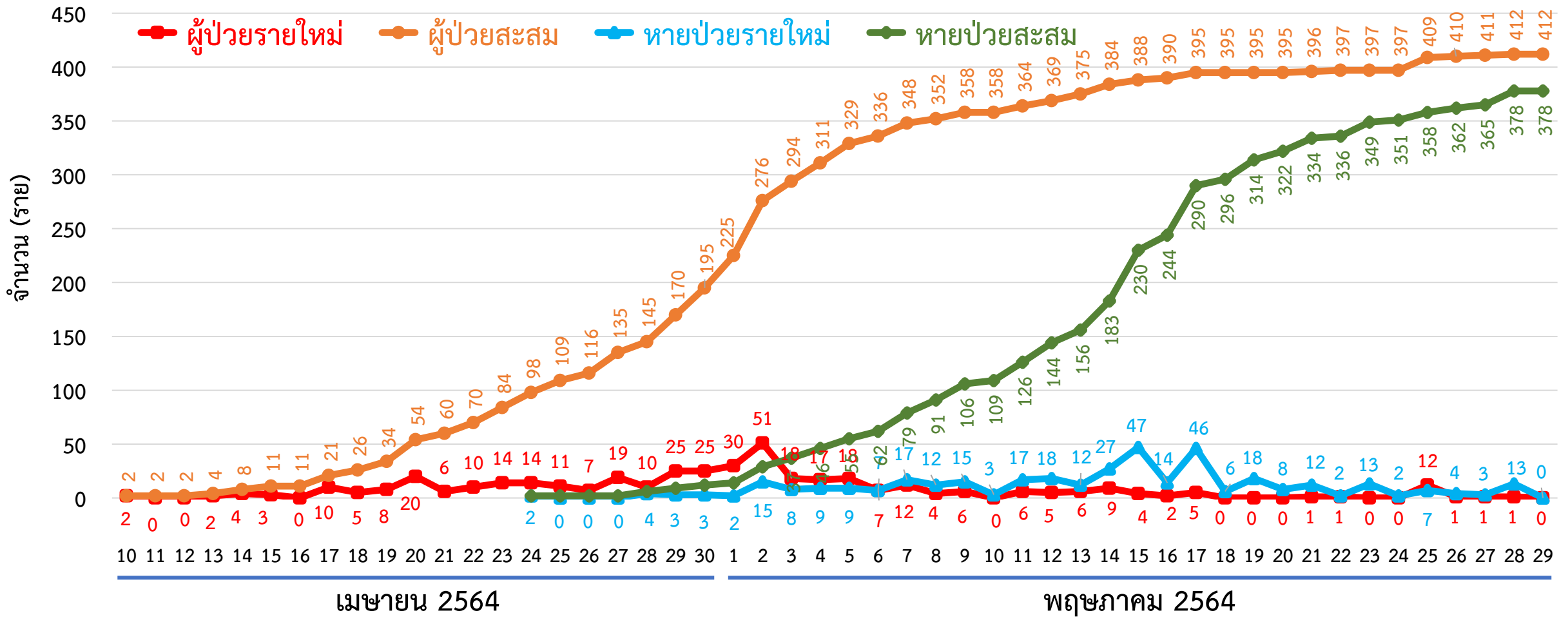
ไม่พบเชื้อรายใหม่ 128 ราย (สะสม 13,347 ราย)	พบเชื้อระลอก เมษายน 64		พบเชื้อสะสม ทั้งหมด	เสียชีวิต (สะสม)
	วันนี้ 0 ราย	รอผลตรวจ 0 ราย	414 ราย	4 คน
			431 ราย	

กลุ่ม	จำนวน (ราย)	ผลการตรวจ (ราย)			ส่งตรวจสะสม ตั้งแต่ 1 เม.ย. 64 (ราย)	ผู้ป่วยแยกรายอำเภอ (ระลอก เม.ย. 64)					
		ไม่พบ เชื้อ	พบเชื้อ	รอผล		อำเภอ	พบเชื้อ (ราย)		รักษาหาย (ราย)		เสียชีวิต (ราย)
							วันนี้	สะสม	วันนี้	สะสม	
1.ผู้สัมผัสเสียงสูง/ต่ำ	22	22	0	0	7,615	ควนขนุน	0	104	0	94	1
2.ปอดอักเสบ	1	1	0	0	109	เมือง	0	100	0	96	2
3.แรงงานต่างด้าว	0	0	0	0	12	ป่าพะยอม	0	70	0	69	0
4.ค้นหาเชิงรุกในชุมชน	50	50	0	0	596	ป่าบอน	0	37	0	33	1
5.PUI อื่น ๆ	55	55	0	0	2,716	ตะโหมด	0	35	0	34	0
						ปากพะยูน	0	32	0	19	0
						กงหรา	0	16	0	16	0
						เขาชัยสน	0	10	0	9	0
						ศรีนครินทร์	0	6	0	6	0
						ศรีบรรพต	0	1	0	1	0
						บางแก้ว	0	1	0	1	0
รวม	128	128	0	0	11,048	รวม	0	412	0	378	4

หมายเหตุ : พบเชื้อผู้ป่วยต่างจังหวัด 2 ราย



กราฟแสดงจำนวนผู้ป่วยยืนยัน COVID-19 ระลอก เมษายน 2564 รายใหม่และสะสม จังหวัดพัทลุง



ข้อมูลระหว่างวันที่ 10 เมษายน 2564 - 29 พฤษภาคม 2564 (09.30 น.)



ผู้ติดเชื้อ COVID-19 ระลอก เมษายน 2564 ที่กำลังรักษาในโรงพยาบาล จังหวัดพัทลุง

สำนักงานสาธารณสุขจังหวัดพัทลุง
Phatthalung Provincial Public Health Office

ข้อมูล ณ วันที่ 29 พฤษภาคม 2564 (09.30 น.)
สำนักงานสาธารณสุขจังหวัดพัทลุง

รพ.พัทลุง 7

รพ.ปากพะยูน 9

รพ.ควนขนุน 8

รพ.ป่าบอน 3

รพ.ป่าพะยอม 1

กำลังรักษาทั้งหมด
30
ราย



รพ. มอ. 2

ผู้ป่วยสะสม ทั้งหมด **412** ราย

Severe 0

กินยา Favi 3 ราย

Moderate 3

Mild 27

เสียชีวิต 4

หายป่วย 378

การส่งตรวจทางห้องปฏิบัติการ COVID-19 ระลอก เมษายน 2564 จังหวัดพัทลุง

กลุ่ม	ส่งตรวจ	พบเชื้อ COVID-19	
		จำนวน	ร้อยละ
1. ผู้สัมผัสเสี่ยงสูง/ต่ำ	7,631	384	5.03
2. ผู้ป่วยปอดอักเสบ	49	0	0.00
3. แรงงานต่างด้าว	0	0	0.00
4. ค้นหาเชิงรุกในชุมชน	576	0	0.00
5. PUI อื่น ๆ	2,733	28 (อ.ชะอวด 1 ราย)	1.02
รวม	10,989	412	3.75

ข้อมูลระหว่างวันที่ 10 เมษายน 2564 – 29 พฤษภาคม 2564

การเตรียมความพร้อม

Cohort ward

- รพ.พัทลุง 92 เตียง
- รพช. 10 แห่ง 112 เตียง

รวม 204 เตียง

ห้อง negative pressure

- รพ.พัทลุง 2 เตียง
- รพช. 10 แห่ง 11 เตียง

รวม 13 เตียง

ห้องแยกทั่วไป

- รพ.พัทลุง - เตียง
- รพช. 10 แห่ง 22 เตียง

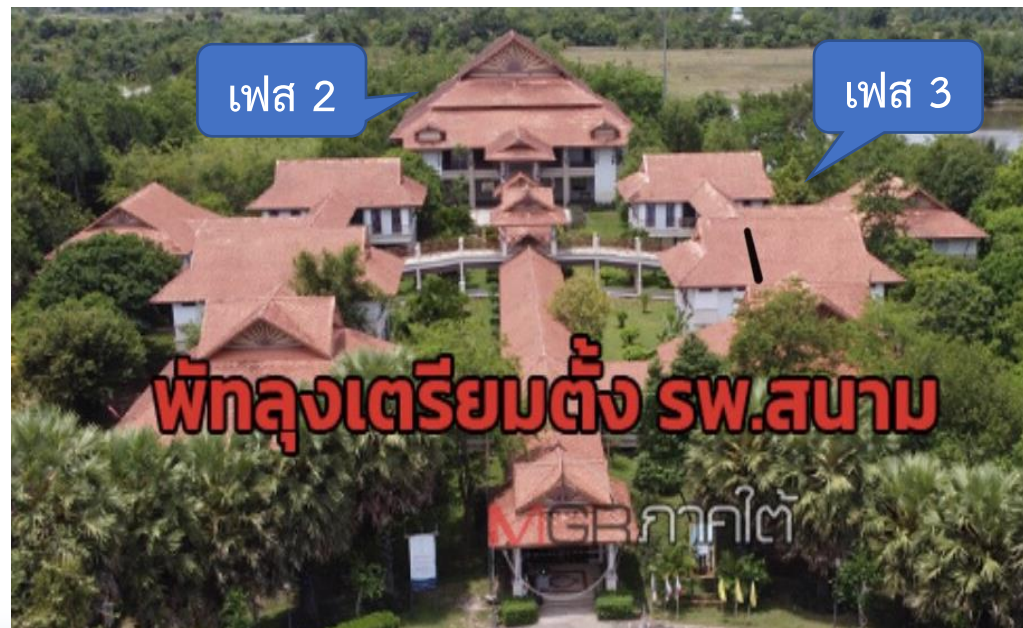
รวม 22 เตียง

โรงพยาบาลสนาม ศูนย์น้ำใจคนเมืองลุง จำนวน 300 เตียง

ที่ตั้ง : สำนักส่งเสริมการบริการวิชาการและภูมิปัญญาชุมชน มหาวิทยาลัยทักษิณ

ต.พนาบุตร อ.ควนขนุน จ.พัทลุง

- เฟส 1 จำนวน 120 เตียง เปิดเมื่อวันที่ 20 เมษายน 2564
- เฟส 2 จำนวน 150 เตียง (อาคารห้องประชุม 2 ชั้น ชั้น 1 จำนวน 50 เตียง ชั้น 2 จำนวน 100 เตียง)
- เฟส 3 จำนวน 30 เตียง (อาคารกลางน้ำ 3 หลัง ๆ ละ 10 เตียง)





จำนวนเตียง รองรับผู้ป่วย COVID-19 จังหวัดพัทลุง

ลำดับ	โรงพยาบาล	ห้อง negative pressure		ห้องแยกทั่วไป		Cohort ward		จำนวนเตียงรวม (เตียง)	จำนวนเตียง ใช้ไป (เตียง)	จำนวนเตียง คงเหลือ (เตียง)	หมายเหตุ
		ทั้งหมด	ยอดใช้	ทั้งหมด	ยอดใช้	ทั้งหมด	ยอดใช้				
		(เตียง)	(เตียง)	(เตียง)	(เตียง)	(เตียง)	(เตียง)				
1	โรงพยาบาลพัทลุง	2	0	0	0	92	7	94	7	87	
2	โรงพยาบาลควนขนุน	2	2	1	1	18	5	21	8	13	
3	โรงพยาบาลตะโหมด	1	0	4	0	12	0	17	0	17	
4	โรงพยาบาลเขาชัยสน	1	1	3	2	12	0	16	3	13	R/O TB 1 ราย, TB 1 ราย, PUI 1 ราย
5	โรงพยาบาลกงหรา	1	0	3	0	11	0	15	0	15	
6	โรงพยาบาลบางแก้ว	1	0	3	0	10	0	14	0	14	
7	โรงพยาบาลป่าพะยอม	1	0	2	1	12	0	15	1	14	
8	โรงพยาบาลปากพะยูน	1	0	2	2	10	7	13	9	4	
9	โรงพยาบาลป่าบอน	1	0	2	2	8	2	11	4	7	PUI 1 ราย
10	โรงพยาบาลศรีบรรพต	1	0	1	0	7	0	9	0	9	
11	โรงพยาบาลศรีนครินทร์ฯ	1	0	1	0	12	0	14	0	14	
12	โรงพยาบาลสนาม					120	0	120	0	120	
รวม		13	3	22	8	324	21	359	32	327	

ข้อมูล ณ วันที่ 29 พฤษภาคม 2564 (09.30 น.)

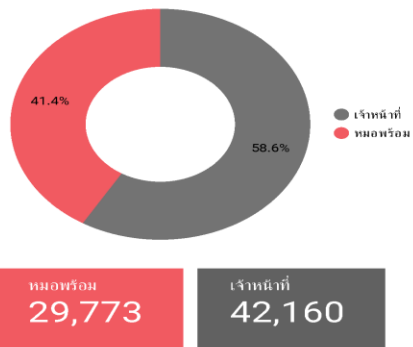
ข้อมูลการจูงวัคซีน COVID-19 จังหวัดพัทลุง



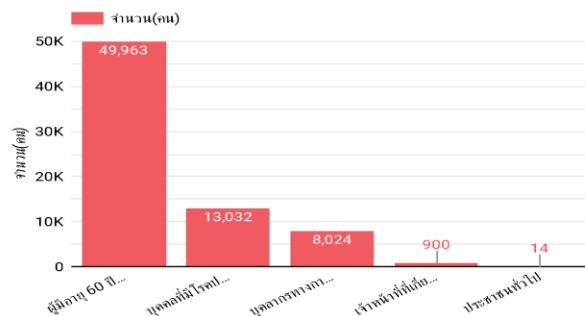
กลุ่มผู้สูงอายุ 60 ปีขึ้นไปและผู้ป่วย 7 กลุ่มโรคเรื้อรัง ตั้งแต่ 7 มิ.ย.-31 ก.ค.64

ภาพรวมจังหวัดพัทลุง

29 พฤษภาคม 2564



จำนวนการจูงแยกตามประเภทกลุ่มเป้าหมาย



จำนวนการจูงแยกตามประเภท

ประเภท	ประเภทการจูง / จำนวน	
	เจ้าหน้าที่	หมอพร้อม
เจ้าหน้าที่ที่เกี่ยวข้องกับการควบคุมโรค	623	277
ผู้สูงอายุ 60 ปีขึ้นไป	28,620	21,343
ประชาชนทั่วไป	3	11
บุคลากรทางการแพทย์	4,838	3,186
บุคลากรที่มีโรคเรื้อรัง	8,076	4,956

จำนวนการจูงแยกตามประเภทการจูง/โรงพยาบาล

ประเภทการจูง	ชื่อโรงพยาบาล / จำนวน										
	ร.พ.เสาศีัยสน	ร.พ.ศรีบรรพต	ร.พ.ศรีนครินทร์	ร.พ.พัทลุง	ร.พ.ป่าพะยอม	ร.พ.ป่าบอน	ร.พ.ป่าพะยูง	ร.พ.บางแก้ว	ร.พ.ตะโหมด	ร.พ.ควนขนุน	ร.พ.งหวา
เจ้าหน้าที่	4,006	45	2,321	12,389	2,993	1,547	8,748	186	2,110	2,744	5,071
หมอพร้อม	506	1,499	581	6,325	965	4,123	396	2,089	1,714	10,400	1,175

จำนวนการจูงแยกตามประเภทกลุ่มเป้าหมาย/โรงพยาบาล

โรงพยาบาล	ประเภท / จำนวน					
	ผู้สูงอายุ 60 ปีขึ้นไป	บุคลากรที่มีโรคเรื้อรัง	บุคลากรทางการแพทย์	เจ้าหน้าที่ที่เกี่ยวข้องกับการควบคุมโรค	ประชาชนทั่วไป	รวมทั้งหมด
ร.พ.งหวา	3,847	1,504	775	120	-	6,246
ร.พ.ควนขนุน	10,023	1,753	1,353	13	2	13,144
ร.พ.ตะโหมด	2,410	895	477	40	2	3,824
ร.พ.บางแก้ว	1,597	345	324	9	-	2,275
ร.พ.ป่าพะยูง	6,025	1,795	1,091	232	1	9,144
ร.พ.ป่าบอน	3,721	1,156	772	20	1	5,670
ร.พ.ป่าพะยอม	2,763	690	501	4	-	3,958
ร.พ.พัทลุง	13,508	3,392	1,705	102	7	18,714
ร.พ.ศรีนครินทร์	2,110	658	126	8	-	2,902
ร.พ.ศรีบรรพต	1,096	363	75	10	-	1,544
ร.พ.เสาศีัยสน	2,863	481	825	342	1	4,512
รวมทั้งหมด	49,963	13,032	8,024	900	14	71,933



D
Social Distancing
รักษาระยะห่าง 1 เมตร

M
Mask
สวมหน้ากากอนามัย

H
Hand Washing
ล้างมือรักษาความสะอาด

T
Test
ตรวจทันทีที่สงสัยรักษาเร็ว

T
Thai cha na
ใช้แอปพลิเคชันหมอชนะ

หมอชนะ
...คือส่วนประกอบที่สำคัญ