



สำนักงานสาธารณสุขจังหวัดพัทลุง
Phatthalung Provincial Public Health Office

สถานการณ์โรคติดเชื้อไวรัสโคโรนา 2019 (ระลอก เมษายน 2564) จังหวัดพัทลุง



สถานการณ์ COVID-19

จังหวัดพัทลุง

การระบาดระลอก เมษายน 64

ข้อมูล ณ วันที่ **27 พฤษภาคม 2564** เวลา **09:00 น.**

ผลการตรวจทางห้องปฏิบัติการรายใหม่ **131** ราย (สะสม **13,433** ราย)

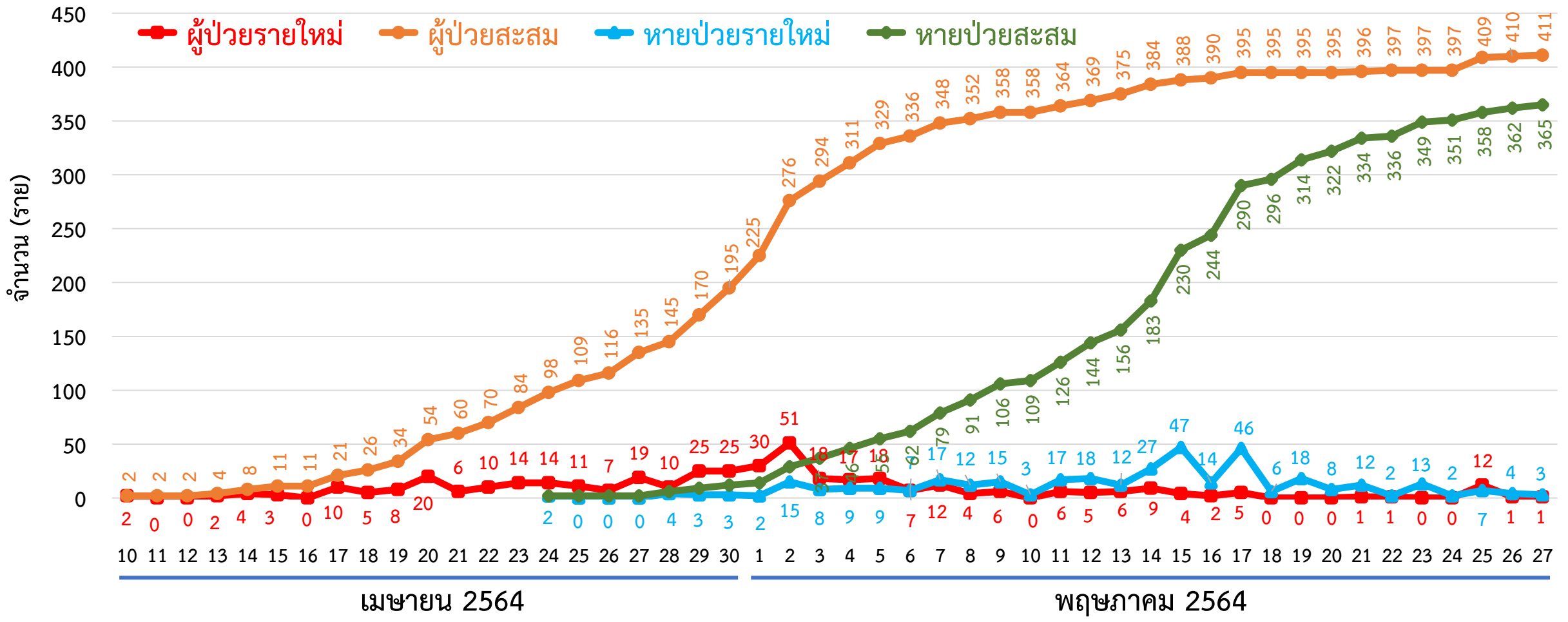
ไม่พบเชื้อรายใหม่ 130 ราย (สะสม 13,002 ราย)	พบเชื้อระลอก เมษายน 64			พบเชื้อสะสม ทั้งหมด 430 ราย	เสียชีวิต (สะสม) 4 คน
	วันนี้ 1 ราย	รอผลตรวจ 0 ราย	สะสม 413 ราย		

กลุ่ม	จำนวน (ราย)	ผลการตรวจ (ราย)			ส่งตรวจสะสม ตั้งแต่ 1 เม.ย. 64 (ราย)	ผู้ป่วยแยกรายอำเภอ (ระลอก เม.ย. 64)					
		ไม่พบ เชื้อ	พบเชื้อ	รอผล		อำเภอ	พบเชื้อ (ราย)		รักษาหาย (ราย)		เสียชีวิต (ราย)
							วันนี้	สะสม	วันนี้	สะสม	
1.ผู้สัมผัสเสี่ยงสูง/ต่ำ	70	69	1	0	7,497	ควนขนุน	0	104	3	90	1
2.ปอดอักเสบ	0	0	0	0	107	เมือง	0	100	0	96	2
3.แรงงานต่างด้าว	0	0	0	0	12	ป่าพะยอม	0	70	0	65	0
4.ค้นหาเชิงรุกในชุมชน	21	21	0	0	546	ป่าบอน	0	36	0	33	1
5.PUI อื่น ๆ	40	40	0	0	2,540	ตะโหมด	0	35	0	34	0
						ปากพะยูน	1	32	0	15	0
						งหรา	0	16	0	16	0
						เขาชัยสน	0	10	0	9	0
						ศรีนครินทร์	0	6	0	5	0
						ศรีบรรพต	0	1	0	1	0
						บางแก้ว	0	1	0	1	0
รวม	131	130	1	0	10,702	รวม	1	411	3	365	4

หมายเหตุ : พบเชื้อผู้ป่วยต่างจังหวัด 2 ราย



กราฟแสดงจำนวนผู้ป่วยยืนยัน COVID-19 ระลอก เมษายน 2564 รายใหม่และสะสม จังหวัดพัทลุง



ข้อมูลระหว่างวันที่ 10 เมษายน 2564 - 27 พฤษภาคม 2564 (09.00 น.)



ผู้ติดเชื้อ COVID-19 ระลอก เมษายน 2564 ที่กำลังรักษาในโรงพยาบาล จังหวัดพัทลุง

สำนักงานสาธารณสุขจังหวัดพัทลุง
Phatthalung Provincial Public Health Office

ข้อมูล ณ วันที่ 27 พฤษภาคม 2564 (09.00 น.)
สำนักงานสาธารณสุขจังหวัดพัทลุง

รพ.พัทลุง 8

รพ.สนาม 3

รพ.ปากพะยูน 13

กำลังรักษาทั้งหมด
42
ราย

รพ.ควนขนุน 10



รพ.ป่าพะยอม 4

รพ.ป่าบอน 2

รพ. มอ. 2

ผู้ป่วยสะสม ทั้งหมด **411** ราย

Severe 0

กินยา Favi 4 ราย

Moderate 4

Mild 38

เสียชีวิต 4

หายป่วย 365

การส่งตรวจทางห้องปฏิบัติการ COVID-19 ระลอก เมษายน 2564 จังหวัดพัทลุง

กลุ่ม	ส่งตรวจ	พบเชื้อ COVID-19	
		จำนวน	ร้อยละ
1. ผู้สัมผัสเสี่ยงสูง/ต่ำ	7,513	383	5.10
2. ผู้ป่วยปอดอักเสบ	47	0	0.00
3. แรงงานต่างด้าว	0	0	0.00
4. ค้นหาเชิงรุกในชุมชน	526	0	0.00
5. PUI อื่น ๆ	2,557	28 (อ.ชะอวด 1 ราย)	1.10
รวม	10,643	411	3.86

ข้อมูลระหว่างวันที่ 10 เมษายน 2564 – 27 พฤษภาคม 2564

การเตรียมความพร้อม

Cohort ward

- รพ.พัทลุง 92 เตียง
- รพช. 10 แห่ง 112 เตียง

รวม 204 เตียง

ห้อง negative pressure

- รพ.พัทลุง 2 เตียง
- รพช. 10 แห่ง 11 เตียง

รวม 13 เตียง

ห้องแยกทั่วไป

- รพ.พัทลุง - เตียง
- รพช. 10 แห่ง 22 เตียง

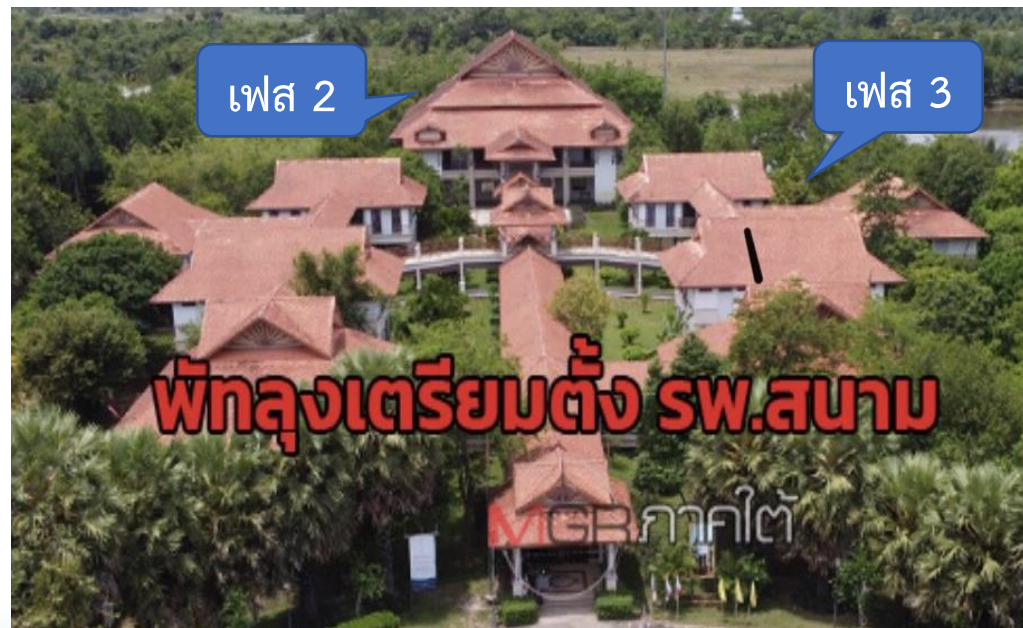
รวม 22 เตียง

โรงพยาบาลสนาม ศูนย์น้ำใจคนเมืองลุง จำนวน 300 เตียง

ที่ตั้ง : สำนักส่งเสริมการบริการวิชาการและภูมิปัญญาชุมชน มหาวิทยาลัยทักษิณ

ต.พนาบุตร อ.ควนขนุน จ.พัทลุง

- เฟส 1 จำนวน 120 เตียง เปิดเมื่อวันที่ 20 เมษายน 2564
- เฟส 2 จำนวน 150 เตียง (อาคารห้องประชุม 2 ชั้น ชั้น 1 จำนวน 50 เตียง ชั้น 2 จำนวน 100 เตียง)
- เฟส 3 จำนวน 30 เตียง (อาคารกลางน้ำ 3 หลัง ๆ ละ 10 เตียง)



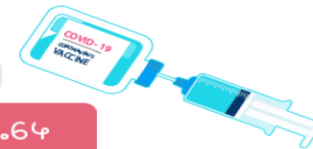


จำนวนเตียง รองรับผู้ป่วย COVID-19 จังหวัดพัทลุง

ลำดับ	โรงพยาบาล	ห้อง negative pressure		ห้องแยกทั่วไป		Cohort ward		จำนวนเตียง รวม	จำนวนเตียง ใช้ไป	จำนวนเตียง คงเหลือ	หมายเหตุ
		ทั้งหมด	ยอดใช้	ทั้งหมด	ยอดใช้	ทั้งหมด	ยอดใช้				
		(เตียง)	(เตียง)	(เตียง)	(เตียง)	(เตียง)	(เตียง)				
1	โรงพยาบาลพัทลุง	2	0	0	0	92	8	94	8	86	
2	โรงพยาบาลควนขนุน	2	2	1	1	18	7	21	10	11	
3	โรงพยาบาลตะโหมด	1	0	4	0	12	0	17	0	17	
4	โรงพยาบาลเขาชัยสน	1	0	3	2	12	0	16	2	14	R/O TB 1 ราย, PUI 1 ราย
5	โรงพยาบาลงหรา	1	0	3	0	11	0	15	0	15	
6	โรงพยาบาลบางแก้ว	1	0	3	0	10	0	14	0	14	
7	โรงพยาบาลป่าพะยอม	1	0	2	2	12	0	15	2	13	
8	โรงพยาบาลปากพะยูน	1	1	2	2	10	10	13	13	0	
9	โรงพยาบาลป่าบอน	1	0	2	2	8	1	11	3	8	PUI 1 ราย
10	โรงพยาบาลศรีบรรพต	1	0	1	0	7	0	9	0	9	
11	โรงพยาบาลศรีนครินทร์ฯ	1	0	1	0	12	0	14	0	14	
12	โรงพยาบาลสนาม					120	3	120	3	117	
รวม		13	3	22	9	324	29	359	41	318	

ข้อมูล ณ วันที่ 27 พฤษภาคม 2564 (09.00 น.)

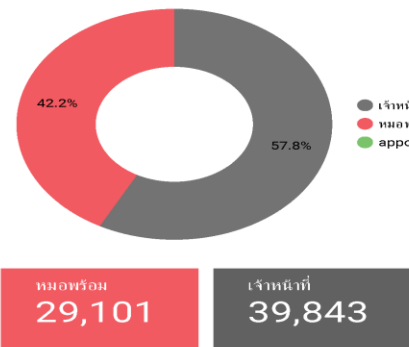
ข้อมูลการจองวัคซีน COVID-19 จังหวัดพัทลุง



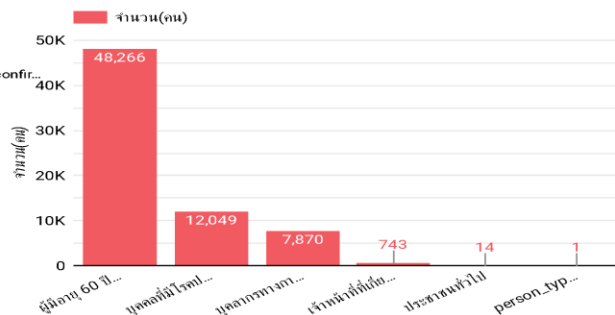
กลุ่มผู้สูงอายุ 60 ปีขึ้นไปและผู้ป่วย 7 กลุ่มโรคเสี่ยง ตั้งแต่ 7 มิ.ย.-31 ก.ค.64

ภาพรวมจังหวัดพัทลุง

27 พฤษภาคม 2564



จำนวนการจองแยกตามประเภทกลุ่มเป้าหมาย



จำนวนการจองแยกตามประเภท

ประเภท	เจ้าหน้าที่	รวมพร้อม / appointment
เจ้าหน้าที่ที่เกี่ยวข้องกับการควบคุมโรค	485	258
ผู้สูงอายุ 60 ปีขึ้นไป	27,212	21,054
ประชาชนทั่วไป	2	12
บุคลากรทางการแพทย์	4,700	3,170
บุคคลที่มีโรคประจำตัว	7,443	4,606
person_type_name	-	-

จำนวนการจองแยกตามประเภทการจอง/โรงพยาบาล

ประเภทการจอง	รพ.เขาศิวาส	รพ.ศรีบริวาร	รพ.ศรีนครินทร์	รพ.พัทลุง	รพ.ป่าพะยอม	รพ.ป่าบอน	รพ.ปากพะยูน	รพ.บางแก้ว	รพ.ตะโหมด	รพ.ควนขนุน	รพ.งหว.	hospital_n...
เจ้าหน้าที่	3,747	38	2,178	12,177	2,969	1,483	8,638	163	1,743	1,901	4,805	-
รวมพร้อม	497	1,490	578	6,324	955	4,100	393	2,045	1,587	10,239	892	-
appointment...	-	-	-	-	-	-	-	-	-	-	-	1

จำนวนการจองแยกตามประเภทกลุ่มเป้าหมาย/โรงพยาบาล

โรงพยาบาล	ผู้สูงอายุ 60 ปีขึ้นไป	บุคคลที่มีโรคประจำตัว	บุคลากรทางการแพทย์	เจ้าหน้าที่ที่เกี่ยวข้องกับการควบคุมโรค	ประชาชนทั่วไป	รวมทั้งหมด
hospital_na...	-	-	-	-	-	1
รพ.งหว.	3,693	1,132	766	106	-	5,697
รพ.ควนขนุน	9,366	1,536	1,224	12	2	12,140
รพ.ตะโหมด	2,078	741	470	39	2	3,330
รพ.บางแก้ว	1,572	335	293	8	-	2,208
รพ.ปากพะยูน	5,927	1,780	1,089	234	1	9,031
รพ.ป่าบอน	3,675	1,121	766	20	1	5,583
รพ.ป่าพะยอม	2,741	680	499	4	-	3,924
รพ.พัทลุง	13,373	3,275	1,748	97	8	18,501
รพ.ศรีนครินทร์	2,007	617	124	8	-	2,756
รพ.ศรีบริวาร	1,081	361	76	10	-	1,528
รวมทั้งหมด	48,266	12,049	7,870	743	14	68,943

