



สำนักงานสาธารณสุขจังหวัดพัทลุง
Phatthalung Provincial Public Health Office

สถานการณ์โรคติดเชื้อไวรัสโคโรนา 2019 (ระลอก เมษายน 2564) จังหวัดพัทลุง



สถานการณ์ COVID-19

จังหวัดพัทลุง

การระบาดระลอก เมษายน 64

ข้อมูล ณ วันที่ **26 พฤษภาคม 2564** เวลา **15:00 น.**

ผลการตรวจทางห้องปฏิบัติการรายใหม่ **240** ราย (สะสม **13,302** ราย)

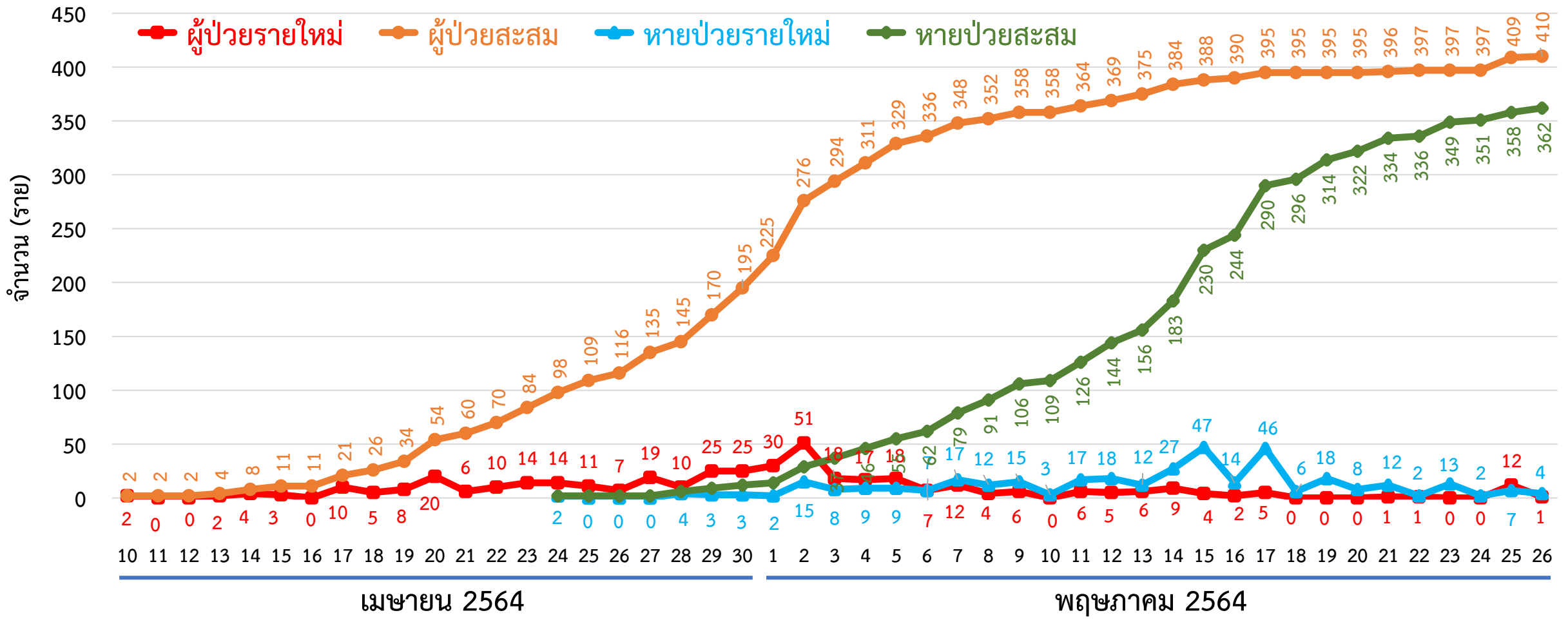
ไม่พบเชื้อรายใหม่ 238 ราย (สะสม 12,871 ราย)	พบเชื้อระลอก เมษายน 64	พบเชื้อสะสม ทั้งหมด	เสียชีวิต (สะสม)
	วันนี้ 1 ราย	รอผลตรวจ	
		1 ราย	
		สะสม	
		412 ราย	
		429 ราย	4 คน

ส่งตรวจทางห้องปฏิบัติการแยกตามกลุ่มวันนี้					ส่งตรวจสะสม ตั้งแต่ 1 เม.ย. 64 (ราย)	ผู้ป่วยแยกรายอำเภอ (ระลอก เม.ย. 64)					
กลุ่ม	จำนวน (ราย)	ผลการตรวจ (ราย)				อำเภอ	พบเชื้อ (ราย)		รักษาหาย (ราย)		เสียชีวิต (ราย)
		ไม่พบ เชื้อ	พบเชื้อ	รอผล			วันนี้	สะสม	วันนี้	สะสม	
1.ผู้สัมผัสเสียงสูง/ต่ำ	33	32	1	0	7,427	ควนขนุน	1	104	0	87	1
2.ปอดอักเสบ	5	5	0	0	107	เมือง	0	100	0	96	2
3.แรงงานต่างด้าว	0	0	0	0	12	ป่าพะยอม	0	70	4	65	0
4.ค้นหาเชิงรุกในชุมชน	90	90	0	0	525	ป่าบอน	0	36	0	33	1
5.PUI อื่น ๆ	112	111	0	1	2,500	ตะโหมด	0	35	0	34	0
						ปากพะยูน	0	31	0	15	0
						กงหรา	0	16	0	16	0
						เขาชัยสน	0	10	0	9	0
						ศรีนครินทร์	0	6	0	5	0
						ศรีบรรพต	0	1	0	1	0
						บางแก้ว	0	1	0	1	0
รวม	240	238	1	1	10,571	รวม	1	410	4	362	4

หมายเหตุ : พบเชื้อผู้ป่วยต่างจังหวัด 2 ราย



กราฟแสดงจำนวนผู้ป่วยยืนยัน COVID-19 ระลอก เมษายน 2564 รายใหม่และสะสม จังหวัดพัทลุง



ข้อมูลระหว่างวันที่ 10 เมษายน 2564 - 26 พฤษภาคม 2564 (15.00 น.)



ผู้ติดเชื้อ COVID-19 ระลอก เมษายน 2564 ที่กำลังรักษาในโรงพยาบาล จังหวัดพัทลุง

สำนักงานสาธารณสุขจังหวัดพัทลุง
Phatthalung Provincial Public Health Office

ข้อมูล ณ วันที่ 26 พฤษภาคม 2564 (15.00 น.)
สำนักงานสาธารณสุขจังหวัดพัทลุง

รพ.พัทลุง 8

รพ.สนาม 3

รพ.ควนขนุน 13

กำลังรักษาทั้งหมด
44
ราย

รพ.ปากพะยูน 12



รพ.ป่าพะยอม 4

รพ.ป่าบอน 2

รพ. มอ. 2

ผู้ป่วยสะสม ทั้งหมด **410** ราย

Severe 0

กินยา Favi 4 ราย

Moderate 4

Mild 40

เสียชีวิต 4

หายป่วย 362

การส่งตรวจทางห้องปฏิบัติการ COVID-19 ระลอก เมษายน 2564 จังหวัดพัทลุง

กลุ่ม	ส่งตรวจ	พบเชื้อ COVID-19	
		จำนวน	ร้อยละ
1. ผู้สัมผัสเสี่ยงสูง/ต่ำ	7,443	382	5.13
2. ผู้ป่วยปอดอักเสบ	47	0	0.00
3. แรงงานต่างด้าว	0	0	0.00
4. ค้นหาเชิงรุกในชุมชน	505	0	0.00
5. PUI อื่น ๆ	2,517	28 (อ.ชะอวด 1 ราย)	1.11
รวม	10,512	410	3.90

ข้อมูลระหว่างวันที่ 10 เมษายน 2564 – 26 พฤษภาคม 2564

การเตรียมความพร้อม

Cohort ward

- รพ.พัทลุง 92 เตียง
- รพช. 10 แห่ง 112 เตียง

รวม 204 เตียง

ห้อง negative pressure

- รพ.พัทลุง 2 เตียง
- รพช. 10 แห่ง 11 เตียง

รวม 13 เตียง

ห้องแยกทั่วไป

- รพ.พัทลุง - เตียง
- รพช. 10 แห่ง 22 เตียง

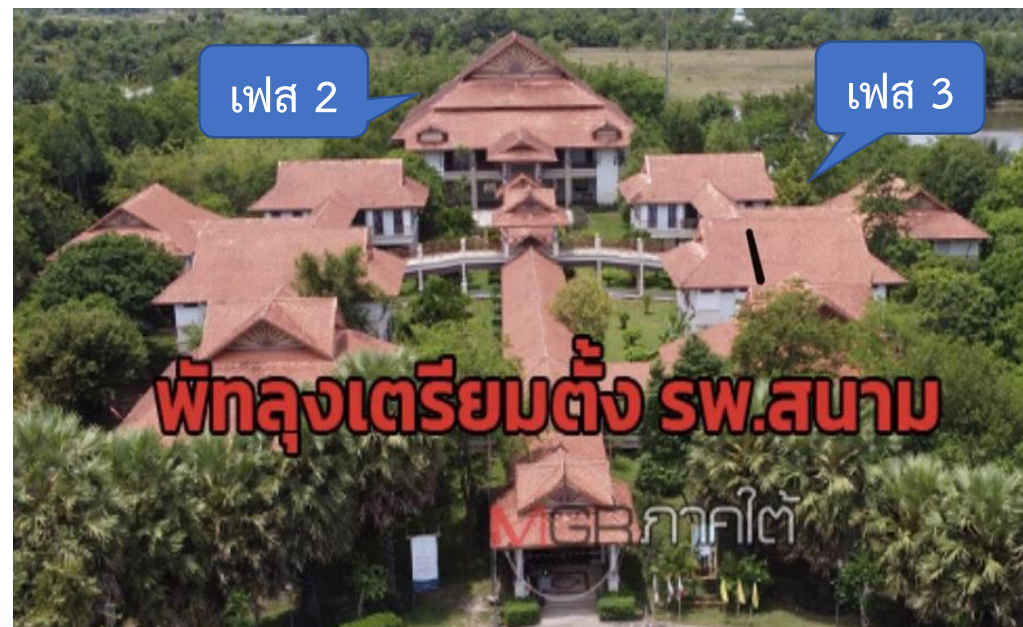
รวม 22 เตียง

โรงพยาบาลสนาม ศูนย์น้ำใจคนเมืองลุง จำนวน 300 เตียง

ที่ตั้ง : สำนักส่งเสริมการบริการวิชาการและภูมิปัญญาชุมชน มหาวิทยาลัยทักษิณ

ต.พนาบุตร อ.ควนขนุน จ.พัทลุง

- เฟส 1 จำนวน 120 เตียง เปิดเมื่อวันที่ 20 เมษายน 2564
- เฟส 2 จำนวน 150 เตียง (อาคารห้องประชุม 2 ชั้น ชั้น 1 จำนวน 50 เตียง ชั้น 2 จำนวน 100 เตียง)
- เฟส 3 จำนวน 30 เตียง (อาคารกลางน้ำ 3 หลัง ๆ ละ 10 เตียง)





จำนวนเตียง รองรับผู้ป่วย COVID-19 จังหวัดพัทลุง

ลำดับ	โรงพยาบาล	ห้อง negative pressure		ห้องแยกทั่วไป		Cohort ward		จำนวนเตียง รวม	จำนวนเตียง ใช้ไป	จำนวนเตียง คงเหลือ	หมายเหตุ
		ทั้งหมด	ฮอคไซ้	ทั้งหมด	ฮอคไซ้	ทั้งหมด	ฮอคไซ้				
		(เตียง)	(เตียง)	(เตียง)	(เตียง)	(เตียง)	(เตียง)				
1	โรงพยาบาลพัทลุง	2	0	0	0	92	8	94	8	86	
2	โรงพยาบาลควนขนุน	2	2	1	1	18	9	21	12	9	
3	โรงพยาบาลตะโหมด	1	0	4	0	12	0	17	0	17	
4	โรงพยาบาลเขาชัยสน	1	0	3	2	12	0	16	2	14	R/O TB 1 ราย, PUI 1 ราย
5	โรงพยาบาลงหวรา	1	0	3	0	11	0	15	0	15	
6	โรงพยาบาลบางแก้ว	1	0	3	0	10	0	14	0	14	
7	โรงพยาบาลป่าพะยอม	1	1	2	2	12	0	15	3	12	
8	โรงพยาบาลปากพะยูน	1	0	2	2	10	8	13	10	3	
9	โรงพยาบาลป่าบอน	1	0	2	1	8	1	11	2	9	
10	โรงพยาบาลศรีบรรพต	1	0	1	0	7	0	9	0	9	
11	โรงพยาบาลศรีนครินทร์	1	0	1	0	12	0	14	0	14	
12	โรงพยาบาลสนาม					120	3	120	3	117	
รวม		13	3	22	8	324	29	359	40	319	

ข้อมูล ณ วันที่ 26 พฤษภาคม 2564 (09.00 น.)



สำนักงานสาธารณสุขจังหวัดพัทลุง
Phatthalung Provincial Public Health Office

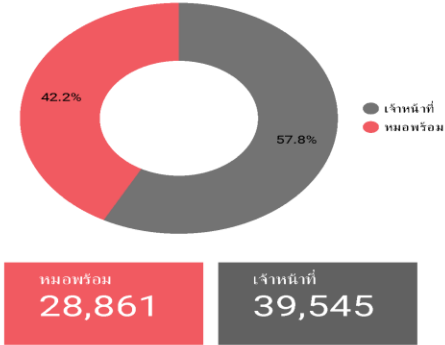
ข้อมูลการจองวัคซีน COVID-19 จังหวัดพัทลุง



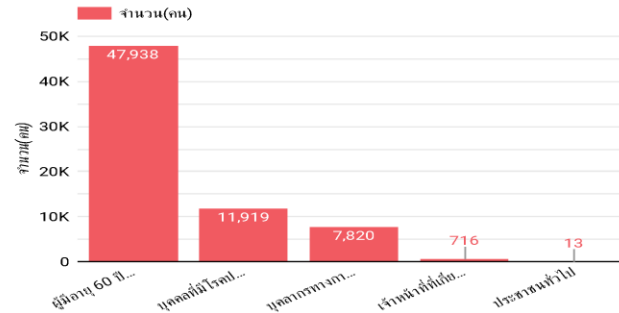
กลุ่มผู้สูงอายุ 60 ปีขึ้นไปและผู้ป่วย 7 กลุ่มโรคเสี่ยง ตั้งแต่ 7 มิ.ย.-31 ก.ค.64

ภาพรวมจังหวัดพัทลุง

26 พฤษภาคม 2564



จำนวนการจองแยกตามประเภทกลุ่มเป้าหมาย



จำนวนการจองแยกตามประเภท

ประเภท	ประเภทการจอง / จำนวน	
	เจ้าหน้าที่	หมอนอน
เจ้าหน้าที่ที่เกี่ยวข้องกับการควบคุมโรค	467	249
ผู้สูงอายุ 60 ปีขึ้นไป	27,034	20,904
ประชาชนทั่วไป	2	11
บุคลากรทางการแพทย์	4,678	3,142
บุคคลที่มีโรคประจำตัว	7,364	4,555

จำนวนการจองแยกตามประเภทการจอง/โรงพยาบาล

ประเภทการจอง	ชื่อโรงพยาบาล / จำนวน										
	รพ.เสาศีลาสุน	รพ.ศรีบรรพต	รพ.ศรีนครินทร์	รพ.พัทลุง	รพ.ป่าพะยอม	รพ.ป่าบอน	รพ.ป่าพะยูง	รพ.บางแก้ว	รพ.ตะโหมด	รพ.ควนขนุน	รพ.กงหรา
เจ้าหน้าที่	3,717	38	2,167	12,139	2,961	1,461	8,625	126	1,660	1,851	4,800
หมอนอน	486	1,489	572	6,293	946	4,093	391	2,026	1,561	10,112	892

จำนวนการจองแยกตามประเภทกลุ่มเป้าหมาย/โรงพยาบาล

โรงพยาบาล	ประเภท / จำนวน						
	ผู้สูงอายุ 60 ปีขึ้นไป	บุคคลที่มีโรคประจำตัว	บุคลากรทางการแพทย์	เจ้าหน้าที่ที่เกี่ยวข้องกับการควบคุมโรค	ประชาชนทั่วไป	รวมทั้งหมด	
รพ.กงหรา	3,690	1,130	766	106	-	5,692	
รพ.ควนขนุน	9,257	1,500	1,194	10	2	11,963	
รพ.ตะโหมด	2,006	716	459	38	2	3,221	
รพ.บางแก้ว	1,526	325	293	8	-	2,152	
รพ.ป่าพะยูง	5,917	1,777	1,089	232	1	9,016	
รพ.ป่าบอน	3,660	1,109	764	20	1	5,554	
รพ.ป่าพะยอม	2,729	677	498	3	-	3,907	
รพ.พัทลุง	13,333	3,257	1,746	89	7	18,432	
รพ.ศรีนครินทร์	2,000	610	122	7	-	2,739	
รพ.ศรีบรรพต	1,081	361	76	9	-	1,527	
รพ.เสาศีลาสุน	2,739	457	813	194	-	4,203	
รวมทั้งหมด	47,938	11,919	7,820	716	13	68,406	

