



สำนักงานสาธารณสุขจังหวัดพัทลุง  
Phatthalung Provincial Public Health Office

# สถานการณ์โรคติดเชื้อไวรัสโคโรนา 2019 (ระลอก เมษายน 2564) จังหวัดพัทลุง



# สถานการณ์ COVID-19

## จังหวัดพัทลุง

การระบาดระลอก เมษายน 64

ข้อมูล ณ วันที่ **25 พฤษภาคม 2564** เวลา **16:30 น.**

ผลการตรวจทางห้องปฏิบัติการรายใหม่ **157** ราย (สะสม **13,062** ราย)

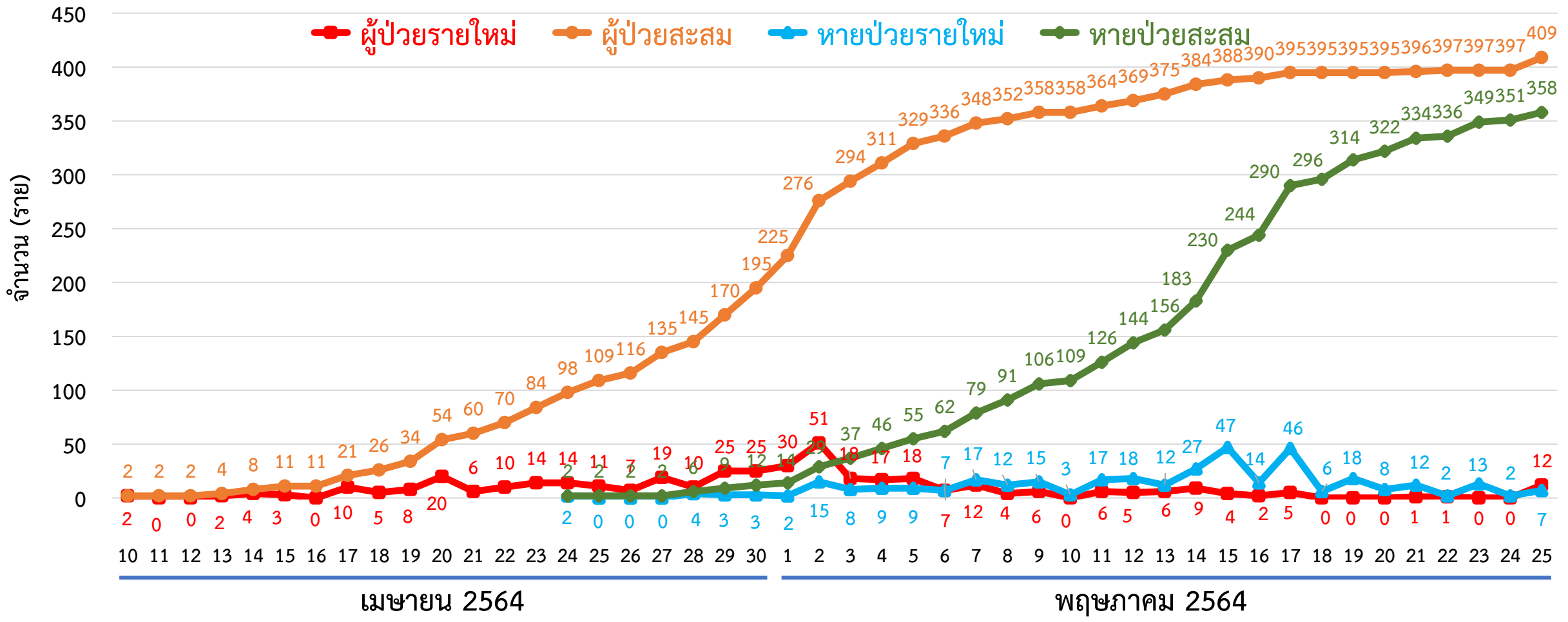
ไม่พบเชื้อรายใหม่ <b>138</b> ราย (สะสม <b>12,626</b> ราย)	พบเชื้อระลอก เมษายน 64 วันนี้ <b>12</b> ราย	รอผลตรวจ <b>7</b> ราย	สะสม <b>411</b> ราย	พบเชื้อสะสม ทั้งหมด <b>428</b> ราย	เสียชีวิต (สะสม) <b>4</b> คน
---	--	--------------------------	------------------------	--	------------------------------------

กลุ่ม	จำนวน (ราย)	ผลการตรวจ (ราย)			ส่งตรวจสะสม ตั้งแต่ 1 เม.ย. 64 (ราย)	ผู้ป่วยแยกรายอำเภอ (ระลอก เม.ย. 64)					
		ไม่พบ เชื้อ	พบเชื้อ	รอผล		อำเภอ	พบเชื้อ (ราย)		รักษาหาย (ราย)		เสียชีวิต (ราย)
							วันนี้	สะสม	วันนี้	สะสม	
1.ผู้สัมผัสเสียงสูง/ต่ำ	39	23	12	4	7,394	ควนขนุน	0	103	4	87	1
2.ปอดอักเสบ	8	8	0	0	102	เมือง	0	100	3	96	2
3.แรงงานต่างด้าว	0	0	0	0	12	ป่าพะยอม	0	70	0	61	0
4.ค้นหาเชิงรุกในชุมชน	0	0	0	0	435	ป่าบอน	2	36	0	33	1
5.PUI อื่น ๆ	110	107	0	3	2,388	ตะโหมด	0	35	0	34	0
						ปากพะยูน	10	31	0	15	0
						กงหรา	0	16	0	16	0
						เขาชัยสน	0	10	0	9	0
						ศรีนครินทร์	0	6	0	5	0
						ศรีบรรพต	0	1	0	1	0
						บางแก้ว	0	1	0	1	0
<b>รวม</b>	<b>157</b>	<b>138</b>	<b>12</b>	<b>7</b>	<b>10,331</b>	<b>รวม</b>	<b>12</b>	<b>409</b>	<b>7</b>	<b>358</b>	<b>4</b>

หมายเหตุ : พบเชื้อผู้ป่วยต่างจังหวัด 2 ราย



# กราฟแสดงจำนวนผู้ป่วยยืนยัน COVID-19 ระลอก เมษายน 2564 รายใหม่และสะสม จังหวัดพัทลุง



ข้อมูลระหว่างวันที่ 10 เมษายน 2564 – 25 พฤษภาคม 2564 (16.30 น.)



# ผู้ติดเชื้อ COVID-19 ระลอก เมษายน 2564 ที่กำลังรักษาในโรงพยาบาล จังหวัดพัทลุง

สำนักงานสาธารณสุขจังหวัดพัทลุง  
Phatthalung Provincial Public Health Office

ข้อมูล ณ วันที่ 25 พฤษภาคม 2564 (16.30 น.)  
สำนักงานสาธารณสุขจังหวัดพัทลุง

รพ.พัทลุง 5

รพ.สนาม 3

รพ.ปากพะยูน 15

กำลังรักษาทั้งหมด  
**47**  
ราย

รพ.ควนขนุน 12



รพ.ป่าพะยอม 8

รพ.ป่าบอน 2

รพ. มอ. 2

ผู้ป่วยสะสม ทั้งหมด **409** ราย

Severe 0

กินยา Favi 2 ราย

Moderate 2

Mild 45

เสียชีวิต 4

หายป่วย 358

## การส่งตรวจทางห้องปฏิบัติการ COVID-19 ระลอก เมษายน 2564 จังหวัดพัทลุง

กลุ่ม	ส่งตรวจ	พบเชื้อ COVID-19	
		จำนวน	ร้อยละ
1. ผู้สัมผัสเสี่ยงสูง/ต่ำ	7,410	381	5.14
2. ผู้ป่วยปอดอักเสบ	42	0	0.00
3. แรงงานต่างด้าว	0	0	0.00
4. ค้นหาเชิงรุกในชุมชน	415	0	0.00
5. PUI อื่น ๆ	2,405	28 (อ.ชะอวด 1 ราย)	1.16
<b>รวม</b>	<b>10,272</b>	<b>409</b>	<b>3.98</b>

ข้อมูลระหว่างวันที่ 10 เมษายน 2564 – 25 พฤษภาคม 2564

# การเตรียมความพร้อม

## Cohort ward

- รพ.พัทลุง 92 เตียง
- รพช. 10 แห่ง 112 เตียง

**รวม 204 เตียง**

## ห้อง negative pressure

- รพ.พัทลุง 2 เตียง
- รพช. 10 แห่ง 11 เตียง

**รวม 13 เตียง**

## ห้องแยกทั่วไป

- รพ.พัทลุง - เตียง
- รพช. 10 แห่ง 22 เตียง

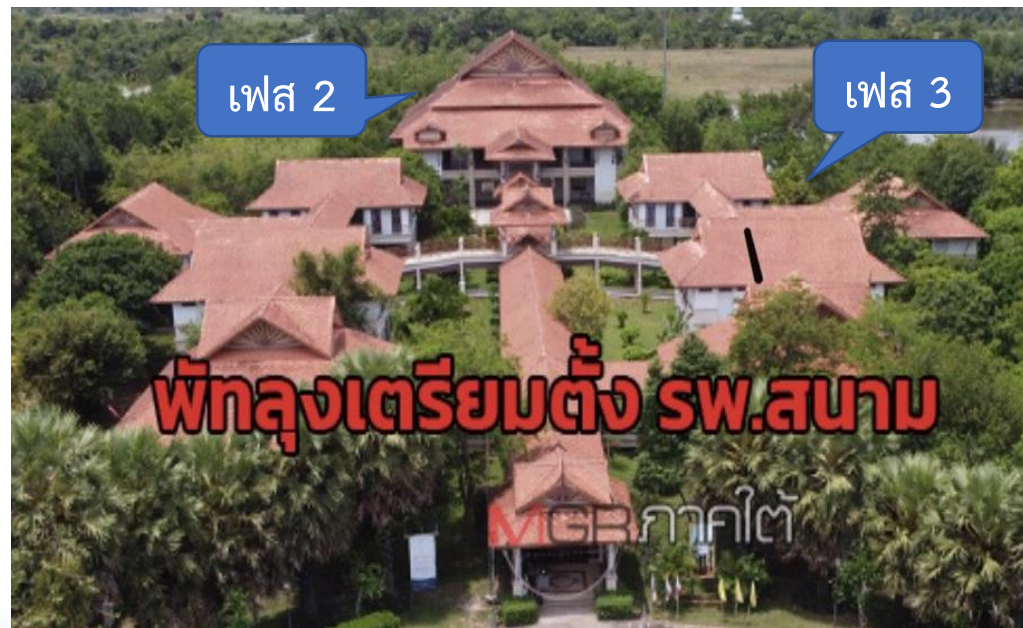
**รวม 22 เตียง**

## โรงพยาบาลสนาม ศูนย์น้ำใจคนเมืองลุง จำนวน 300 เตียง

**ที่ตั้ง :** สำนักส่งเสริมการบริการวิชาการและภูมิปัญญาชุมชน มหาวิทยาลัยทักษิณ

ต.พนาบุตร อ.ควนขนุน จ.พัทลุง

- เฟส 1 จำนวน 120 เตียง เปิดเมื่อวันที่ 20 เมษายน 2564
- เฟส 2 จำนวน 150 เตียง (อาคารห้องประชุม 2 ชั้น ชั้น 1 จำนวน 50 เตียง ชั้น 2 จำนวน 100 เตียง)
- เฟส 3 จำนวน 30 เตียง (อาคารกลางน้ำ 3 หลัง ๆ ละ 10 เตียง)





# จำนวนเตียง รองรับผู้ป่วย COVID-19 จังหวัดพัทลุง

ลำดับ	โรงพยาบาล	ห้อง negative pressure		ห้องแยกทั่วไป		Cohort ward		จำนวนเตียง รวม	จำนวนเตียง ใช้ไป	จำนวนเตียง คงเหลือ	หมายเหตุ
		ทั้งหมด	ฮอตโซ้	ทั้งหมด	ฮอตโซ้	ทั้งหมด	ฮอตโซ้				
		(เตียง)	(เตียง)	(เตียง)	(เตียง)	(เตียง)	(เตียง)				
1	โรงพยาบาลพัทลุง	2	1	0	0	92	7	94	8	86	
2	โรงพยาบาลควนขนุน	2	2	1	1	18	9	21	12	9	
3	โรงพยาบาลตะโหมด	1	0	4	0	12	0	17	0	17	
4	โรงพยาบาลเขาชัยสน	1	0	3	0	12	0	16	0	16	
5	โรงพยาบาลงหรา	1	1	3	0	11	0	15	1	14	PUI 1 case
6	โรงพยาบาลบางแก้ว	1	0	3	0	10	0	14	0	14	
7	โรงพยาบาลป่าพะยอม	1	1	2	2	12	0	15	3	12	
8	โรงพยาบาลปากพะยูน	1	0	2	0	10	5	13	5	8	
9	โรงพยาบาลป่าบอน	1	0	2	0	8	0	11	0	11	
10	โรงพยาบาลศรีบรรพต	1	1	1	0	7	0	9	1	8	PUI 1 case
11	โรงพยาบาลศรีนครินทร์	1	0	1	0	12	0	14	0	14	
12	โรงพยาบาลสนาม					120	3	120	3	117	
รวม		13	6	22	3	324	24	359	33	326	

ข้อมูล ณ วันที่ 25 พฤษภาคม 2564 (09.00 น.)

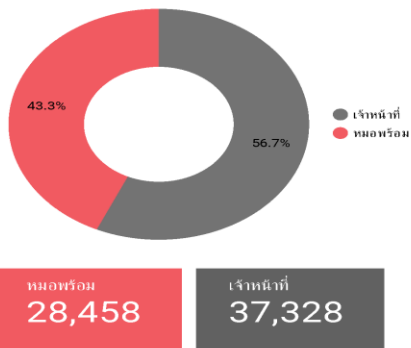
# ข้อมูลการจูงวัคซีน COVID-19 จังหวัดพัทลุง



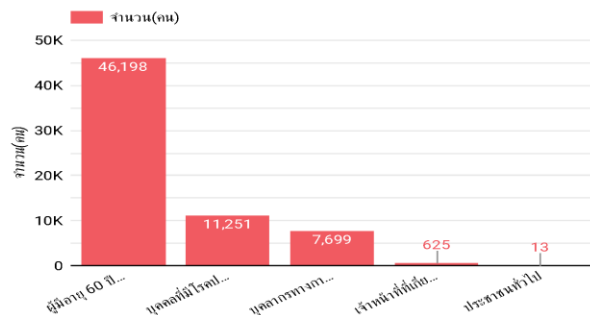
กลุ่มผู้สูงอายุ 60 ปีขึ้นไปและผู้ป่วย 7 กลุ่มโรคเรื้อรัง ตั้งแต่ 7 มิ.ย.-31 ก.ค.64

## ภาพรวมจังหวัดพัทลุง

25 พฤษภาคม 2564



จำนวนการจูงแยกตามประเภทกลุ่มเป้าหมาย



จำนวนการจูงแยกตามประเภท

ประเภท	ประเภทการจูง / จำนวน	
	เจ้าหน้าที่	หมอพร้อม
เจ้าหน้าที่ที่เกี่ยวข้องกับการควบคุมโรค	381	244
ผู้สูงอายุ 60 ปีขึ้นไป	25,560	20,638
ประชาชนทั่วไป	2	11
บุคลากรทางการแพทย์	4,587	3,112
บุคลากรที่มีโรคประจำตัว	6,798	4,453

จำนวนการจูงแยกตามประเภทการจูง/โรงพยาบาล

ประเภทการจูง	ชื่อโรงพยาบาล / จำนวน										
	รพ.เสาศีลาส	รพ.ศรีบรรพต	รพ.ศรีนครินทร์	รพ.พัทลุง	รพ.ป่าพะยอม	รพ.ป่าบอน	รพ.ป่าพะยูน	รพ.บางแก้ว	รพ.ตะโหมด	รพ.ควนขนุน	รพ.กงหรา
เจ้าหน้าที่	3,515	34	1,904	11,839	2,759	1,228	8,545	96	1,582	1,149	4,677
หมอพร้อม	473	1,487	573	6,250	933	4,021	389	2,003	1,480	9,957	892

จำนวนการจูงแยกตามประเภทกลุ่มเป้าหมาย/โรงพยาบาล

โรงพยาบาล	ประเภท / จำนวน					
	ผู้สูงอายุ 60 ปีขึ้นไป	บุคลากรที่มีโรคประจำตัว	บุคลากรทางการแพทย์	เจ้าหน้าที่ที่เกี่ยวข้องกับการควบคุมโรค	ประชาชนทั่วไป	รวมทั้งหมด
รพ.กงหรา	3,632	1,066	765	106	-	5,569
รพ.ควนขนุน	8,691	1,263	1,141	9	2	11,106
รพ.ตะโหมด	1,938	636	448	38	2	3,062
รพ.บางแก้ว	1,490	313	288	8	-	2,099
รพ.ป่าพะยูน	5,852	1,759	1,089	233	1	8,934
รพ.ป่าบอน	3,415	1,059	757	17	1	5,249
รพ.ป่าพะยอม	2,564	639	486	3	-	3,692
รพ.พัทลุง	13,108	3,153	1,734	87	7	18,089
รพ.ศรีนครินทร์	1,788	568	114	7	-	2,477
รพ.ศรีบรรพต	1,077	360	75	9	-	1,521
รพ.เสาศีลาส	2,643	435	802	108	-	3,988
<b>รวมทั้งหมด</b>	<b>46,198</b>	<b>11,251</b>	<b>7,699</b>	<b>625</b>	<b>13</b>	<b>65,786</b>



