



สำนักงานสาธารณสุขจังหวัดพัทลุง
Phatthalung Provincial Public Health Office

สถานการณ์โรคติดเชื้อไวรัสโคโรนา 2019 (ระลอก เมษายน 2564) จังหวัดพัทลุง



สถานการณ์ COVID-19

จังหวัดพัทลุง

การระบาดระลอก เมษายน 64

ข้อมูล ณ วันที่ **24 พฤษภาคม 2564** เวลา **10:00 น.**

ผลการตรวจทางห้องปฏิบัติการรายใหม่ **53** ราย (สะสม **12,905** ราย)

ไม่พบเชื้อรายใหม่ 53 ราย (สะสม 12,488 ราย)	พบเชื้อระลอก เมษายน 64 วันนี้ 0 ราย	รอผลตรวจ 0 ราย	สะสม 399 ราย	พบเชื้อสะสม ทั้งหมด 416 ราย	เสียชีวิต (สะสม) 4 คน
--	---	--------------------------	------------------------	--	------------------------------------

พบเชื้อรายสุดท้าย เมื่อวันที่ 22 พฤษภาคม 2564

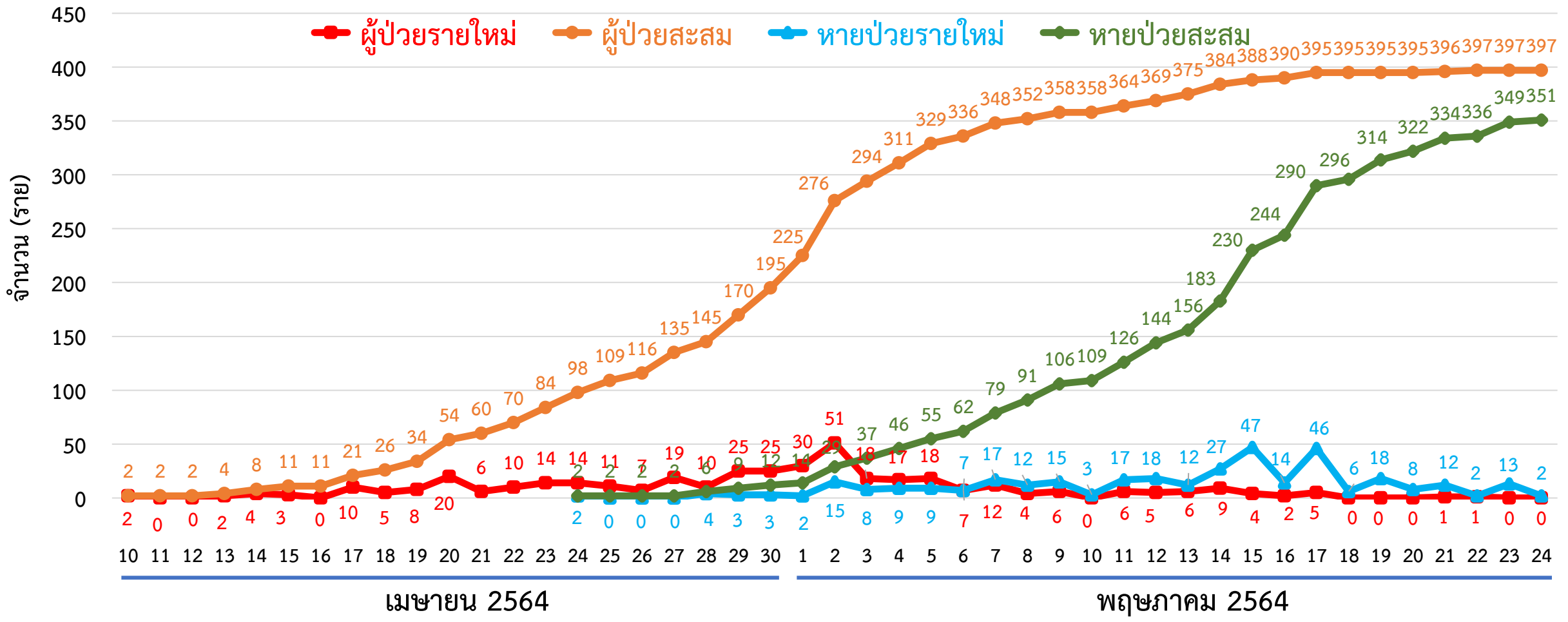
ไม่พบผู้ป่วยรายใหม่ **1** วัน

ส่งตรวจทางห้องปฏิบัติการแยกตามกลุ่มวันนี้					ส่งตรวจสะสม ตั้งแต่ 1 เม.ย. 64 (ราย)	ผู้ป่วยแยกรายอำเภอ (ระลอก เม.ย. 64)					
กลุ่ม	จำนวน (ราย)	ผลการตรวจ (ราย)				อำเภอ	พบเชื้อ (ราย)		รักษาหาย (ราย)		เสียชีวิต (ราย)
		ไม่พบ เชื้อ	พบเชื้อ	รอผล		วันนี้	สะสม	วันนี้	สะสม		
1.ผู้สัมผัสเสี่ยงสูง/ต่ำ	15	15	0	0	7,355	ควนขนุน	0	103	0	83	1
2.ปอดอักเสบ	2	2	0	0	94	เมือง	0	100	1	93	2
3.แรงงานต่างด้าว	0	0	0	0	12	ป่าพะยอม	0	70	0	61	0
4.ค้นหาเชิงรุกในชุมชน	0	0	0	0	435	ตะโหมด	0	35	1	34	0
5.PUI อื่น ๆ	36	36	0	0	2,278	ป่าบอน	0	34	0	33	1
						ปากพะยูน	0	21	0	15	0
						งหรา	0	16	0	16	0
						เขาชัยสน	0	10	0	9	0
						ศรีนครินทร์	0	6	0	5	0
						ศรีบรรพต	0	1	0	1	0
						บางแก้ว	0	1	0	1	0
รวม	53	53	0	0	10,174	รวม	0	397	2	351	4

หมายเหตุ : พบเชื้อผู้ป่วยต่างจังหวัด 2 ราย



กราฟแสดงจำนวนผู้ป่วยยืนยัน COVID-19 ระลอก เมษายน 2564 รายใหม่และสะสม จังหวัดพัทลุง



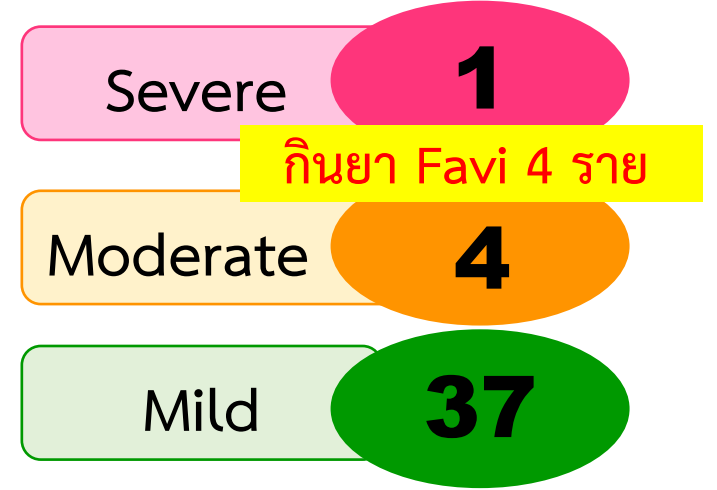
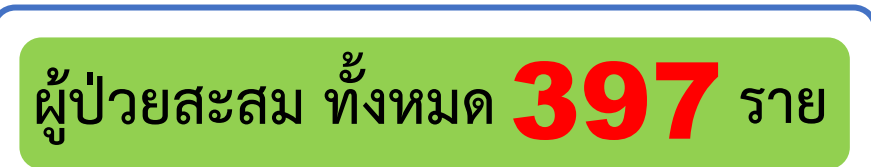
ข้อมูลระหว่างวันที่ 10 เมษายน 2564 - 24 พฤษภาคม 2564 (10.00 น.)



ผู้ติดเชื้อ COVID-19 ระลอก เมษายน 2564 ที่กำลังรักษาในโรงพยาบาล จังหวัดพัทลุง

สำนักงานสาธารณสุขจังหวัดพัทลุง
Phatthalung Provincial Public Health Office

ข้อมูล ณ วันที่ 24 พฤษภาคม 2564 (10.00 น.)
สำนักงานสาธารณสุขจังหวัดพัทลุง



การส่งตรวจทางห้องปฏิบัติการ COVID-19 ระลอก เมษายน 2564 จังหวัดพัทลุง

กลุ่ม	ส่งตรวจ	พบเชื้อ COVID-19	
		จำนวน	ร้อยละ
1. ผู้สัมผัสเสี่ยงสูง/ต่ำ	7,375	369	5.00
2. ผู้ป่วยปอดอักเสบ	42	0	0.00
3. แรงงานต่างด้าว	0	0	0.00
4. ค้นหาเชิงรุกในชุมชน	415	0	0.00
5. PUI อื่น ๆ	2,298	28 (อ.ชะอวด 1 ราย)	1.22
รวม	10,130	397	3.92

ข้อมูลระหว่างวันที่ 10 เมษายน 2564 – 24 พฤษภาคม 2564

การเตรียมความพร้อม

Cohort ward

- รพ.พัทลุง 92 เตียง
- รพช. 10 แห่ง 112 เตียง

รวม 204 เตียง

ห้อง negative pressure

- รพ.พัทลุง 2 เตียง
- รพช. 10 แห่ง 11 เตียง

รวม 13 เตียง

ห้องแยกทั่วไป

- รพ.พัทลุง - เตียง
- รพช. 10 แห่ง 22 เตียง

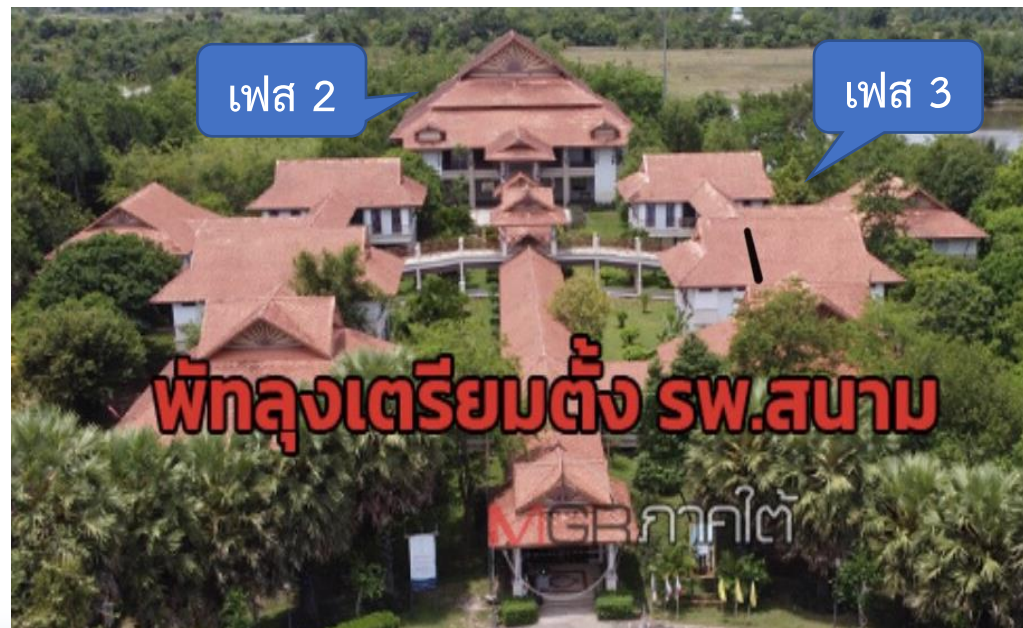
รวม 22 เตียง

โรงพยาบาลสนาม ศูนย์น้ำใจคนเมืองลุง จำนวน 300 เตียง

ที่ตั้ง : สำนักส่งเสริมการบริการวิชาการและภูมิปัญญาชุมชน มหาวิทยาลัยทักษิณ

ต.พนาบุตร อ.ควนขนุน จ.พัทลุง

- เฟส 1 จำนวน 120 เตียง เปิดเมื่อวันที่ 20 เมษายน 2564
- เฟส 2 จำนวน 150 เตียง (อาคารห้องประชุม 2 ชั้น ชั้น 1 จำนวน 50 เตียง ชั้น 2 จำนวน 100 เตียง)
- เฟส 3 จำนวน 30 เตียง (อาคารกลางน้ำ 3 หลัง ๆ ละ 10 เตียง)





จำนวนเตียง รองรับผู้ป่วย COVID-19 จังหวัดพัทลุง

ลำดับ	โรงพยาบาล	ห้อง negative pressure		ห้องแยกทั่วไป		Cohort ward		จำนวนเตียง รวม	จำนวนเตียง ใช้ไป	จำนวนเตียง คงเหลือ	หมายเหตุ
		ทั้งหมด	ฮอตโซ้	ทั้งหมด	ฮอตโซ้	ทั้งหมด	ฮอตโซ้				
		(เตียง)	(เตียง)	(เตียง)	(เตียง)	(เตียง)	(เตียง)				
1	โรงพยาบาลพัทลุง	2	0	0	0	92	8	94	8	86	
2	โรงพยาบาลควนขนุน	2	2	1	1	18	13	21	16	5	
3	โรงพยาบาลตะโหมด	1	0	4	0	12	0	17	0	17	
4	โรงพยาบาลเขาชัยสน	1	0	3	0	12	0	16	0	16	
5	โรงพยาบาลงหวรา	1	1	3	0	11	0	15	1	14	PUI 1 case
6	โรงพยาบาลบางแก้ว	1	0	3	0	10	0	14	0	14	
7	โรงพยาบาลป่าพะยอม	1	1	2	2	12	0	15	3	12	
8	โรงพยาบาลปากพะยูน	1	0	2	0	10	5	13	5	8	
9	โรงพยาบาลป่าบอน	1	1	2	1	8	0	11	2	9	PUI 1 case, TB 1 case
10	โรงพยาบาลศรีบรรพต	1	0	1	0	7	0	9	0	9	
11	โรงพยาบาลศรีนครินทร์พรา	1	0	1	0	12	0	14	0	14	
12	โรงพยาบาลสนาม					120	3	120	3	117	
รวม		13	5	22	4	324	29	359	38	321	

ข้อมูล ณ วันที่ 24 พฤษภาคม 2564 (10.00 น.)

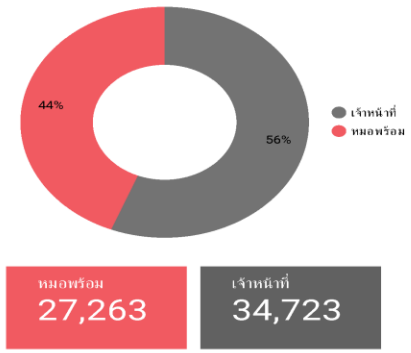
ข้อมูลการจูงวัคซีน COVID-19 จังหวัดพัทลุง



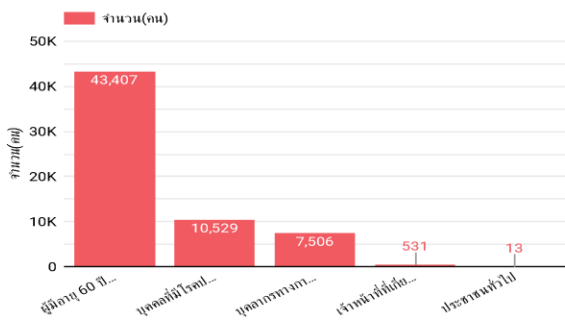
กลุ่มผู้สูงอายุ 60 ปีขึ้นไปและผู้ป่วย 7 กลุ่มโรคเสี่ยง ตั้งแต่ 7 มิ.ย.-31 ก.ค.64

ภาพรวมจังหวัดพัทลุง

24 พฤษภาคม 2564



จำนวนการจูงแยกตามประเภทกลุ่มเป้าหมาย



จำนวนการจูงแยกตามประเภท

ประเภท	ประเภทการจูง / จำนวน	
	เจ้าหน้าที่	หมอหรือคน
เจ้าหน้าที่ที่เกี่ยวข้องกับกา...	293	238
ผู้สูงอายุ 60 ปีขึ้นไป	23,738	19,669
ประชาชนทั่วไป	2	11
บุคลากรทางการแพทย์	4,475	3,031
บุคคลที่มีโรคประจำตัว	6,215	4,314

จำนวนการจูงแยกตามประเภทการจูง/โรงพยาบาล

ประเภทการจูง	ชื่อโรงพยาบาล / จำนวน											
	รพ.เสาวชัยสน	รพ.ศรีบรรพต	รพ.ศรีนครินทร์	รพ.พัทลุง	รพ.ป่าพะยอม	รพ.ป่าบอน	รพ.ปากพะยูน	รพ.บางแก้ว	รพ.ตะโหมด	รพ.ควนขนุน	รพ.งหวา	
เจ้าหน้าที่	3,285	24	1,673	11,501	2,508	725	8,510	43	1,429	452	4,573	
หมอหรือคน	455	1,458	565	6,154	910	3,944	388	1,972	1,468	9,091	858	

จำนวนการจูงแยกตามประเภทกลุ่มเป้าหมาย/โรงพยาบาล

โรงพยาบาล	ประเภท / จำนวน					
	ผู้สูงอายุ 60 ปีขึ้นไป	บุคคลที่มีโรคประจำตัว	บุคลากรทางการแพทย์	เจ้าหน้าที่ที่เกี่ยวกับการควบคุมโรค	ประชาชนทั่วไป	รวมทั้งหมด
รพ.งหวา	3,559	1,003	763	106	-	5,431
รพ.ควนขนุน	7,435	1,066	1,030	10	2	9,543
รพ.ตะโหมด	1,842	577	439	37	2	2,897
รพ.บางแก้ว	1,428	294	285	8	-	2,015
รพ.ปากพะยูน	5,825	1,749	1,089	234	1	8,898
รพ.ป่าบอน	2,973	946	733	16	1	4,669
รพ.ป่าพะยอม	2,376	573	466	3	-	3,418
รพ.พัทลุง	12,784	3,055	1,729	80	7	17,655
รพ.ศรีนครินทร์	1,621	505	106	6	-	2,238
รพ.ศรีบรรพต	1,042	356	75	9	-	1,482
รพ.เสาวชัยสน	2,522	405	791	22	-	3,740
รวมทั้งหมด	43,407	10,529	7,506	531	13	61,986

