



สำนักงานสาธารณสุขจังหวัดพัทลุง
Phatthalung Provincial Public Health Office

สถานการณ์โรคติดเชื้อไวรัสโคโรนา 2019 (ระลอก เมษายน 2564) จังหวัดพัทลุง



สถานการณ์ COVID-19

จังหวัดพัทลุง

การระบาดระลอก เมษายน 64

ข้อมูล ณ วันที่ **23 พฤษภาคม 2564** เวลา **10:00 น.**

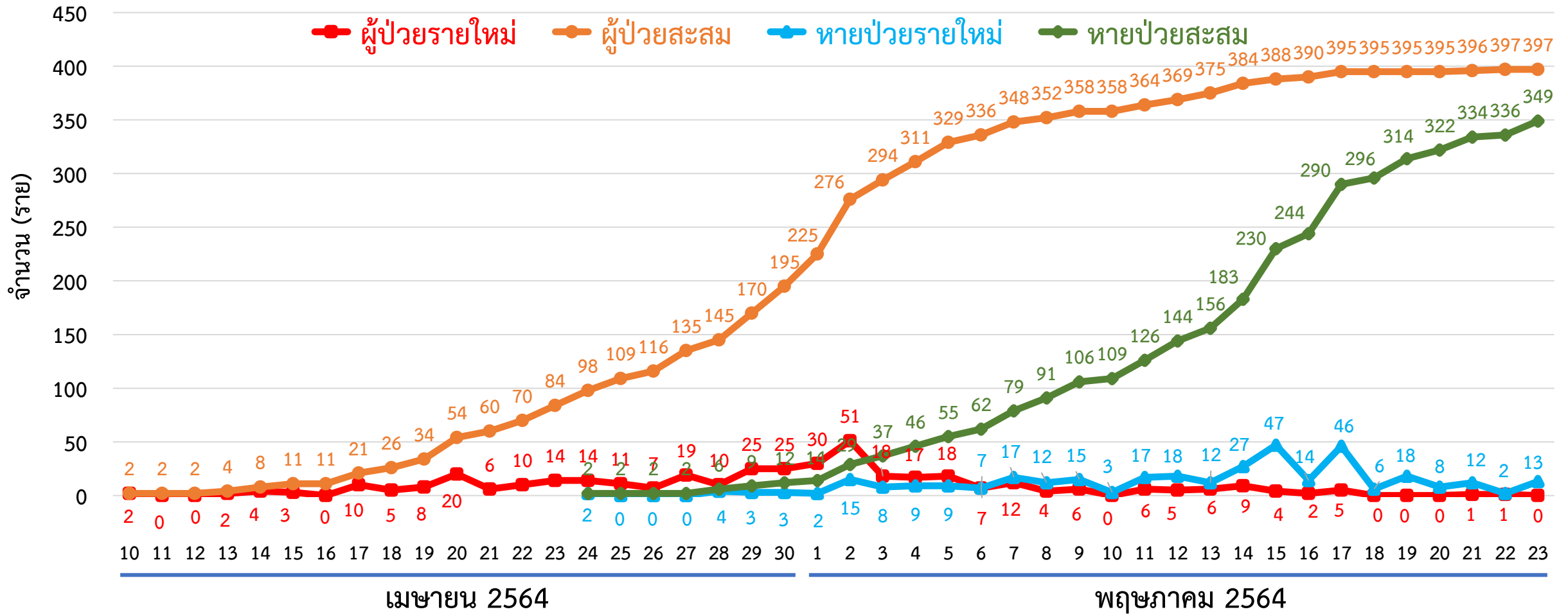
ผลการตรวจทางห้องปฏิบัติการรายใหม่ **101** ราย (สะสม **12,852** ราย)

ไม่พบเชื้อรายใหม่	พบเชื้อระลอก เมษายน 64		พบเชื้อสะสม	เสียชีวิต
101 ราย (สะสม 12,435 ราย)	วันนี้ 0 ราย	รอผลตรวจ 0 ราย	ทั้งหมด 416 ราย	(สะสม) 4 คน
	สะสม 399 ราย			

กลุ่ม	จำนวน (ราย)	ผลการตรวจ (ราย)			ส่งตรวจสะสม ตั้งแต่ 1 เม.ย. 64 (ราย)	ผู้ป่วยแยกรายอำเภอ (ระลอก เม.ย. 64)					
		ไม่พบเชื้อ	พบเชื้อ	รอผล		อำเภอ	พบเชื้อ (ราย)		รักษาหาย (ราย)		เสียชีวิต (ราย)
							วันนี้	สะสม	วันนี้	สะสม	
1.ผู้สัมผัสเสี่ยงสูง/ต่ำ	68	68	0	0	7,340	ควนขนุน	0	103	8	83	1
2.ปอดอักเสบ	6	6	0	0	92	เมือง	0	100	2	91	2
3.แรงงานต่างด้าว	0	0	0	0	12	ป่าพะยอม	0	70	1	61	0
4.ค้นหาเชิงรุกในชุมชน	0	0	0	0	435	ตะโหมด	0	35	0	34	0
5.PUI อื่น ๆ	27	27	0	0	2,242	ป่าบอน	0	34	0	33	1
						ปากพะยูน	0	21	0	15	0
						งหรา	0	16	0	16	0
						เขาชัยสน	0	10	0	9	0
						ศรีนครินทร์	0	6	2	5	0
						ศรีบรรพต	0	1	0	1	0
						บางแก้ว	0	1	0	1	0
รวม	101	101	0	0	10,121	รวม	0	397	13	349	4

หมายเหตุ : พบเชื้อผู้ป่วยต่างจังหวัด 2 ราย

กราฟแสดงจำนวนผู้ป่วยยืนยัน COVID-19 ระลอก เมษายน 2564 รายใหม่และสะสม จังหวัดพัทลุง



ข้อมูลระหว่างวันที่ 10 เมษายน 2564 – 23 พฤษภาคม 2564 (10.00 น.)



ผู้ติดเชื้อ COVID-19 ระลอก เมษายน 2564 ที่กำลังรักษาในโรงพยาบาล จังหวัดพัทลุง

สำนักงานสาธารณสุขจังหวัดพัทลุง
Phatthalung Provincial Public Health Office

ข้อมูล ณ วันที่ 23 พฤษภาคม 2564 (10.00 น.)
สำนักงานสาธารณสุขจังหวัดพัทลุง

รพ.พัทลุง 7

รพ.สนาม 4

รพ.ควนขนุน 16

กำลังรักษาทั้งหมด
44
ราย

รพ.ป่าพะยอม 8



รพ.ปากพะยูน 5

รพ.เขาชัยสน 1

รพ. มอ. 3

ผู้ป่วยสะสม ทั้งหมด **397** ราย

Severe 1

กินยา Favi 4 ราย

Moderate 3

Mild 40

เสียชีวิต 4

หายป่วย 349

การส่งตรวจทางห้องปฏิบัติการ COVID-19 ระลอก เมษายน 2564 จังหวัดพัทลุง

กลุ่ม	ส่งตรวจ	พบเชื้อ COVID-19	
		จำนวน	ร้อยละ
1. ผู้สัมผัสเสี่ยงสูง/ต่ำ	7,360	369	5.01
2. ผู้ป่วยปอดอักเสบ	40	0	0.00
3. แรงงานต่างด้าว	0	0	0.00
4. ค้นหาเชิงรุกในชุมชน	415	0	0.00
5. PUI อื่น ๆ	2,262	28 (อ.ชะอวด 1 ราย)	1.24
รวม	10,077	397	3.94

ข้อมูลระหว่างวันที่ 10 เมษายน 2564 – 23 พฤษภาคม 2564

การเตรียมความพร้อม

Cohort ward

- รพ.พัทลุง 92 เตียง
- รพช. 10 แห่ง 112 เตียง

รวม 204 เตียง

ห้อง negative pressure

- รพ.พัทลุง 2 เตียง
- รพช. 10 แห่ง 11 เตียง

รวม 13 เตียง

ห้องแยกทั่วไป

- รพ.พัทลุง - เตียง
- รพช. 10 แห่ง 22 เตียง

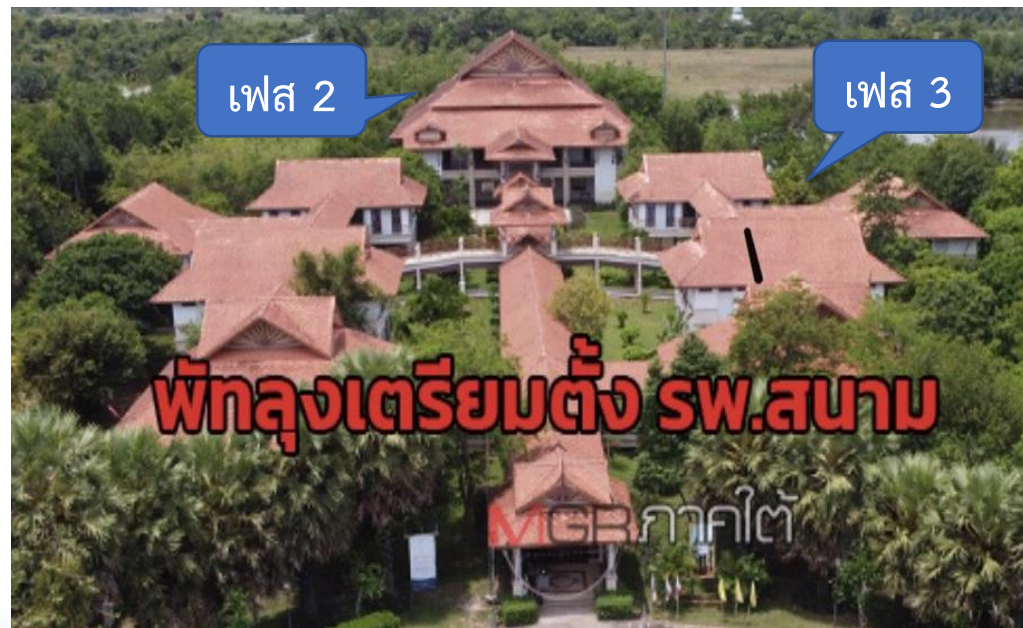
รวม 22 เตียง

โรงพยาบาลสนาม ศูนย์น้ำใจคนเมืองลุง จำนวน 300 เตียง

ที่ตั้ง : สำนักส่งเสริมการบริการวิชาการและภูมิปัญญาชุมชน มหาวิทยาลัยทักษิณ

ต.พนาบุตร อ.ควนขนุน จ.พัทลุง

- เฟส 1 จำนวน 120 เตียง เปิดเมื่อวันที่ 20 เมษายน 2564
- เฟส 2 จำนวน 150 เตียง (อาคารห้องประชุม 2 ชั้น ชั้น 1 จำนวน 50 เตียง ชั้น 2 จำนวน 100 เตียง)
- เฟส 3 จำนวน 30 เตียง (อาคารกลางน้ำ 3 หลัง ๆ ละ 10 เตียง)





จำนวนเตียง รองรับผู้ป่วย COVID-19 จังหวัดพัทลุง

ลำดับ	โรงพยาบาล	ห้อง negative pressure		ห้องแยกทั่วไป		Cohort ward		จำนวนเตียง รวม	จำนวนเตียง ใช้ไป	จำนวนเตียง คงเหลือ	หมายเหตุ
		ทั้งหมด	ยอดใช้	ทั้งหมด	ยอดใช้	ทั้งหมด	ยอดใช้				
		(เตียง)	(เตียง)	(เตียง)	(เตียง)	(เตียง)	(เตียง)				
1	โรงพยาบาลพัทลุง	2	0	0	0	92	7	94	7	87	
2	โรงพยาบาลควนขนุน	2	2	1	1	18	13	21	16	5	
3	โรงพยาบาลตะโหมด	1	0	4	0	12	0	17	0	17	
4	โรงพยาบาลเขาชัยสน	1	1	3	0	12	0	16	1	15	
5	โรงพยาบาลกงหรา	1	1	3	0	11	0	15	1	14	PUI 1 case
6	โรงพยาบาลบางแก้ว	1	0	3	0	10	0	14	0	14	
7	โรงพยาบาลป่าพะยอม	1	1	2	2	12	0	15	3	12	
8	โรงพยาบาลปากพะยูน	1	0	2	0	10	5	13	5	8	
9	โรงพยาบาลป่าบอน	1	1	2	1	8	0	11	2	9	PUI 1 case, TB 1 case
10	โรงพยาบาลศรีบรรพต	1	1	1	0	7	0	9	1	8	PUI 1 case
11	โรงพยาบาลศรีนครินทร์	1	0	1	0	12	0	14	0	14	
12	โรงพยาบาลสนาม					120	4	120	4	116	
รวม		13	7	22	4	324	29	359	40	319	

ข้อมูล ณ วันที่ 23 พฤษภาคม 2564 (10.00 น.)



สำนักงานสาธารณสุขจังหวัดพัทลุง
Phatthalung Provincial Public Health Office

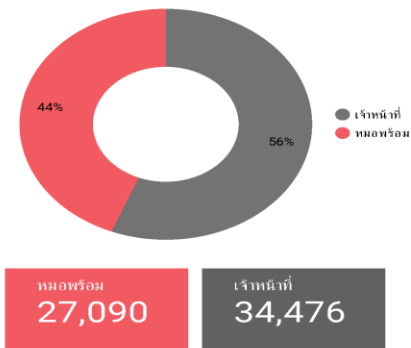
ข้อมูลการจูงวัคซีน COVID-19 จังหวัดพัทลุง

กลุ่มผู้สูงอายุ 60 ปีขึ้นไปและผู้ป่วย 7 กลุ่มโรคเรื้อรัง ตั้งแต่ 7 มิ.ย.-31 ก.ค.64

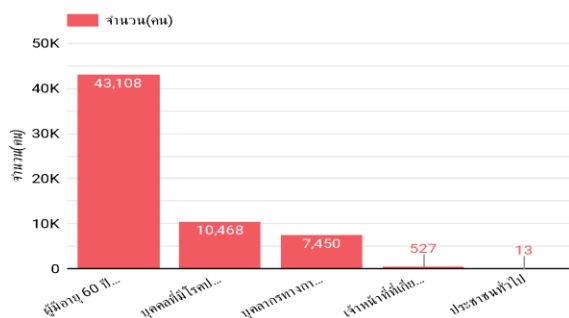


ภาพรวมจังหวัดพัทลุง

23 พฤษภาคม 2564



จำนวนการจูงแยกตามประเภทกลุ่มเป้าหมาย



จำนวนการจูงแยกตามประเภท

ประเภท	ประเภทการจูง / จำนวน	
	เจ้าหน้ที่	หมอหรือม
เจ้าหน้ที่ที่เกี่ยวข้องกับกา...	292	235
ผู้มีอายุ 60 ปีขึ้นไป	23,539	19,569
ประชาชนทั่วไป	2	11
บุคลากรทางการแพทย์	4,468	2,982
บุคคลที่มีโรคประจำตัว	6,175	4,293

จำนวนการจูงแยกตามประเภทการจูง/โรงพยาบาล

ประเภทการจูง	ชื่อโรงพยาบาล / จำนวน										
	รพ.เสาศีัยสน	รพ.ศรีบรรพต	รพ.ศรีนครินทร์	รพ.พัทลุง	รพ.ป่าพะยอม	รพ.ป่าบอน	รพ.ป่าพะยูน	รพ.บางแก้ว	รพ.ตะโหมด	รพ.ควนสนุน	รพ.กงหรา
เจ้าหน้ที่	3,278	24	1,574	11,425	2,508	712	8,459	42	1,429	452	4,573
หมอหรือม	441	1,449	559	6,105	899	3,937	388	1,936	1,427	9,091	858

จำนวนการจูงแยกตามประเภทกลุ่มเป้าหมาย/โรงพยาบาล

โรงพยาบาล	ประเภท / จำนวน					
	ผู้มีอายุ 60 ปีขึ้นไป	บุคคลที่มีโรคประจำตัว	บุคลากรทางการแพทย์	เจ้าหน้ที่ที่เกี่ยวข้องกับการควบคุมโรค...	ประชาชนทั่วไป	รวมทั้งหมด
รพ.กงหรา	3,559	1,003	763	106	-	5,431
รพ.ควนสนุน	7,435	1,066	1,030	10	2	9,543
รพ.ตะโหมด	1,839	575	403	37	2	2,856
รพ.บางแก้ว	1,398	288	284	8	-	1,978
รพ.ป่าพะยูน	5,779	1,745	1,089	233	1	8,847
รพ.ป่าบอน	2,953	946	733	16	1	4,649
รพ.ป่าพะยอม	2,369	572	463	3	-	3,407
รพ.พัทลุง	12,690	3,033	1,723	77	7	17,530
รพ.ศรีนครินทร์	1,541	485	101	6	-	2,133
รพ.ศรีบรรพต	1,038	352	74	9	-	1,473
รพ.เสาศีัยสน	2,507	403	787	22	-	3,719
รวมทั้งหมด	43,108	10,468	7,450	527	13	61,566

