



สำนักงานสาธารณสุขจังหวัดพัทลุง
Phatthalung Provincial Public Health Office

สถานการณ์โรคติดเชื้อไวรัสโคโรนา 2019 (ระลอก เมษายน 2564) จังหวัดพัทลุง



สถานการณ์ COVID-19

จังหวัดพัทลุง

การระบาดระลอก เมษายน 64

ข้อมูล ณ วันที่ **22 พฤษภาคม 2564** เวลา **09:00 น.**

ผลการตรวจทางห้องปฏิบัติการรายใหม่ **148** ราย (สะสม **12,751** ราย)

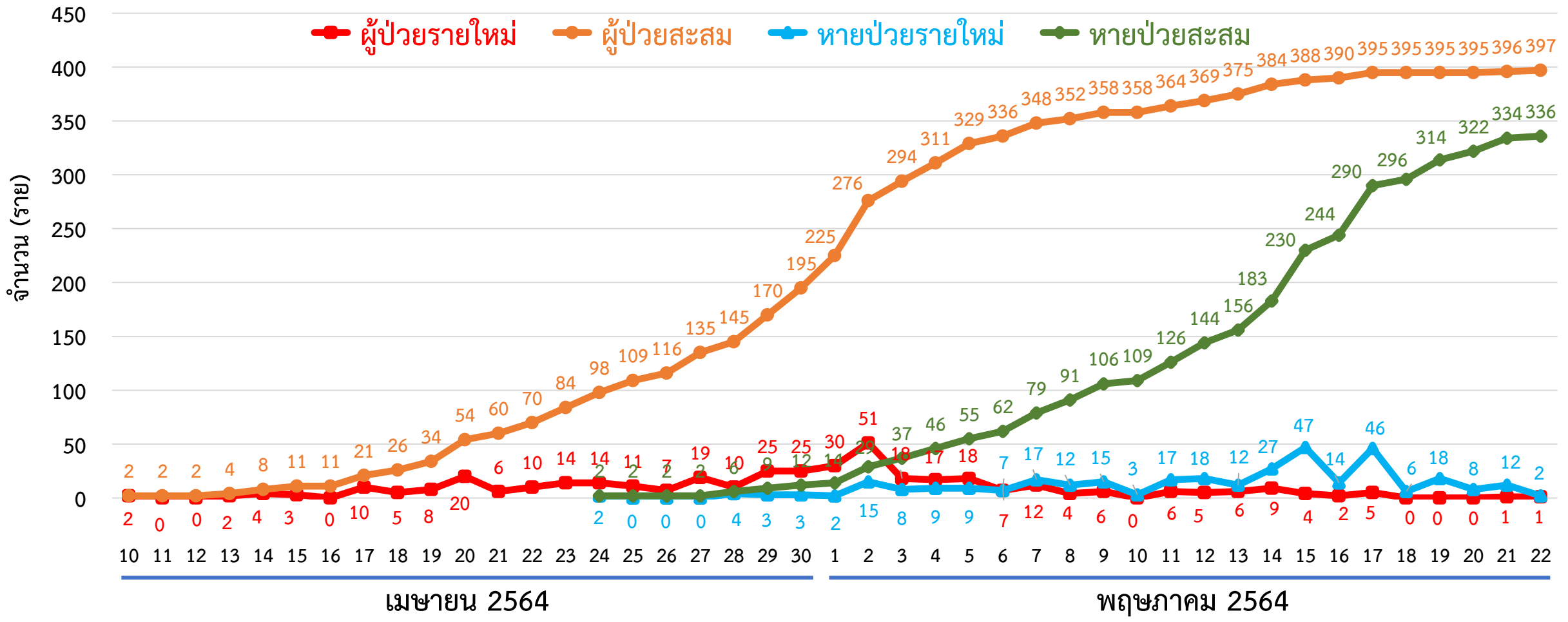
ไม่พบเชื้อรายใหม่ 147 ราย (สะสม 12,334 ราย)	พบเชื้อระลอก เมษายน 64		พบเชื้อสะสม ทั้งหมด 416 ราย	เสียชีวิต (สะสม) 4 คน
	วันนี้ 1 ราย	รอผลตรวจ 0 ราย		

กลุ่ม	จำนวน (ราย)	ผลการตรวจ (ราย)			ส่งตรวจสะสม ตั้งแต่ 1 เม.ย. 64 (ราย)	ผู้ป่วยแยกรายอำเภอ (ระลอก เม.ย. 64)					
		ไม่พบ เชื้อ	พบเชื้อ	รอผล		อำเภอ	พบเชื้อ (ราย)		รักษาหาย (ราย)		เสียชีวิต (ราย)
							วันนี้	สะสม	วันนี้	สะสม	
1.ผู้สัมผัสเสี่ยงสูง/ต่ำ	63	63	0	0	7,272	ควนขนุน	0	103	1	75	1
2.ปอดอักเสบ	2	2	0	0	86	เมือง	0	100	0	89	2
3.แรงงานต่างด้าว	0	0	0	0	12	ป่าพะยอม	0	70	0	60	0
4.ค้นหาเชิงรุกในชุมชน	0	0	0	0	435	ตะโหมด	0	35	0	34	0
5.PUI อื่น ๆ	83	82	1	0	2,215	ป่าบอน	0	34	0	33	1
						ปากพะยูน	1	21	0	15	0
						งหรา	0	16	0	16	0
						เขาชัยสน	0	10	0	9	0
						ศรีนครินทร์	0	6	1	3	0
						ศรีบรรพต	0	1	0	1	0
						บางแก้ว	0	1	0	1	0
รวม	148	147	1	0	10,020	รวม	1	397	2	336	4

หมายเหตุ : พบเชื้อผู้ป่วยต่างจังหวัด 2 ราย



กราฟแสดงจำนวนผู้ป่วยยืนยัน COVID-19 ระลอก เมษายน 2564 รายใหม่และสะสม จังหวัดพัทลุง



ข้อมูลระหว่างวันที่ 10 เมษายน 2564 - 22 พฤษภาคม 2564 (09.00 น.)



ผู้ติดเชื้อ COVID-19 ระลอก เมษายน 2564 ที่กำลังรักษาในโรงพยาบาล จังหวัดพัทลุง

สำนักงานสาธารณสุขจังหวัดพัทลุง
Phatthalung Provincial Public Health Office

ข้อมูล ณ วันที่ 22 พฤษภาคม 2564 (09.00 น.)
สำนักงานสาธารณสุขจังหวัดพัทลุง

รพ.พัทลุง 9

รพ.สนาม 7

รพ.ควนขนุน 22

กำลังรักษาทั้งหมด
57
ราย

รพ.ป่าพะยอม 8



รพ.ปากพะยูน 5

รพ.ศรีนครินทร์ฯ 2

รพ. มอ. 3

รพ.เขาชัยสน 1

ผู้ป่วยสะสม ทั้งหมด **397** ราย

Severe 2

กินยา Favi 4 ราย

Moderate 3

Mild 52

เสียชีวิต 4

หายป่วย 336

การส่งตรวจทางห้องปฏิบัติการ COVID-19 ระลอก เมษายน 2564 จังหวัดพัทลุง

กลุ่ม	ส่งตรวจ	พบเชื้อ COVID-19	
		จำนวน	ร้อยละ
1. ผู้สัมผัสเสี่ยงสูง/ต่ำ	7,292	369	5.06
2. ผู้ป่วยปอดอักเสบ	34	0	0.00
3. แรงงานต่างด้าว	0	0	0.00
4. ค้นหาเชิงรุกในชุมชน	415	0	0.00
5. PUI อื่น ๆ	2,235	28 (อ.ชะอวด 1 ราย)	1.25
รวม	9,976	397	3.98

ข้อมูลระหว่างวันที่ 10 เมษายน 2564 – 22 พฤษภาคม 2564

การเตรียมความพร้อม

Cohort ward

- รพ.พัทลุง 92 เตียง
- รพช. 10 แห่ง 112 เตียง

รวม 204 เตียง

ห้อง negative pressure

- รพ.พัทลุง 2 เตียง
- รพช. 10 แห่ง 11 เตียง

รวม 13 เตียง

ห้องแยกทั่วไป

- รพ.พัทลุง - เตียง
- รพช. 10 แห่ง 22 เตียง

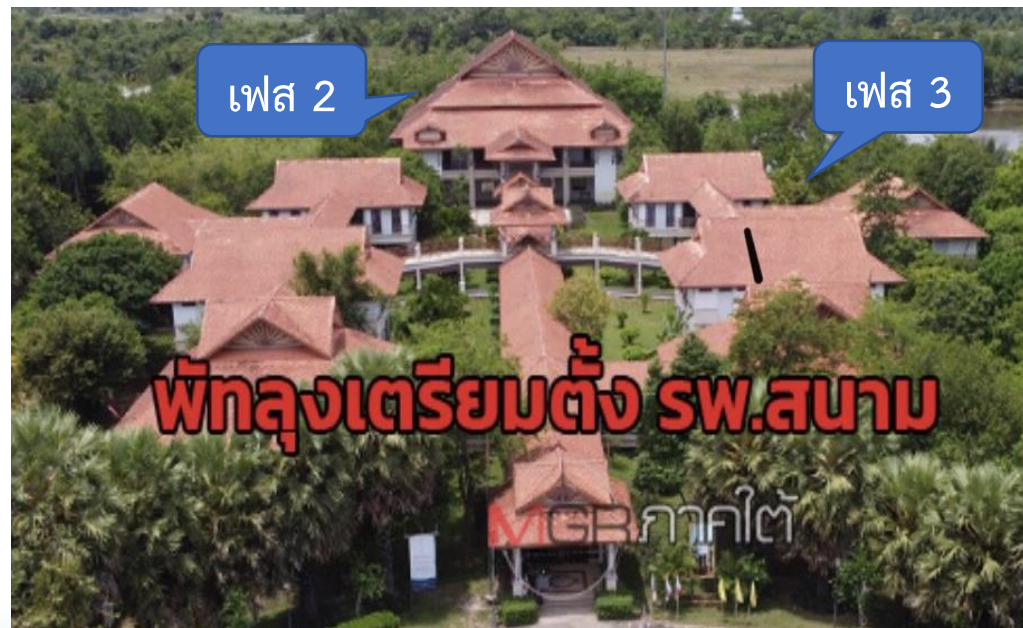
รวม 22 เตียง

โรงพยาบาลสนาม ศูนย์น้ำใจคนเมืองลุง จำนวน 300 เตียง

ที่ตั้ง : สำนักส่งเสริมการบริการวิชาการและภูมิปัญญาชุมชน มหาวิทยาลัยทักษิณ

ต.พนาบุตร อ.ควนขนุน จ.พัทลุง

- เฟส 1 จำนวน 120 เตียง เปิดเมื่อวันที่ 20 เมษายน 2564
- เฟส 2 จำนวน 150 เตียง (อาคารห้องประชุม 2 ชั้น ชั้น 1 จำนวน 50 เตียง ชั้น 2 จำนวน 100 เตียง)
- เฟส 3 จำนวน 30 เตียง (อาคารกลางน้ำ 3 หลัง ๆ ละ 10 เตียง)



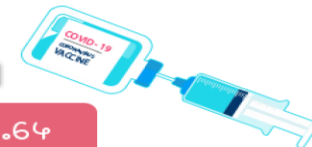


จำนวนเตียง รองรับผู้ป่วย COVID-19 จังหวัดพัทลุง

ลำดับ	โรงพยาบาล	ห้อง negative pressure		ห้องแยกทั่วไป		Cohort ward		จำนวนเตียงรวม	จำนวนเตียงใช้ไป	จำนวนเตียงคงเหลือ	หมายเหตุ
		ทั้งหมด	ยอดใช้	ทั้งหมด	ยอดใช้	ทั้งหมด	ยอดใช้				
		(เตียง)	(เตียง)	(เตียง)	(เตียง)	(เตียง)	(เตียง)				
1	โรงพยาบาลพัทลุง	2	0	0	0	92	9	94	9	85	
2	โรงพยาบาลควนขนุน	2	2	1	1	18	13	21	16	5	
3	โรงพยาบาลตะโหมด	1	0	4	0	12	0	17	0	17	
4	โรงพยาบาลเขาชัยสน	1	1	3	0	12	0	16	1	15	
5	โรงพยาบาลกงหรา	1	0	3	0	11	0	15	0	15	
6	โรงพยาบาลบางแก้ว	1	0	3	0	10	0	14	0	14	
7	โรงพยาบาลป่าพะยอม	1	1	2	2	12	0	15	3	12	
8	โรงพยาบาลปากพะยูน	1	0	2	1	10	4	13	5	8	PUI 1 case
9	โรงพยาบาลป่าบอน	1	0	2	1	8	0	11	1	10	PUI 1 case
10	โรงพยาบาลศรีบรรพต	1	1	1	0	7	0	9	1	8	PUI 1 case
11	โรงพยาบาลศรีนครินทร์ฯ	1	0	1	1	12	2	14	3	11	PUI 1 case
12	โรงพยาบาลสนาม					120	7	120	7	113	
รวม		13	5	22	6	324	35	359	46	313	

ข้อมูล ณ วันที่ 22 พฤษภาคม 2564 (09.00 น.)

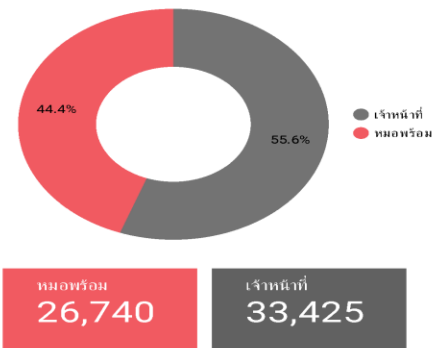
ข้อมูลการจองวัคซีน COVID-19 จังหวัดพัทลุง



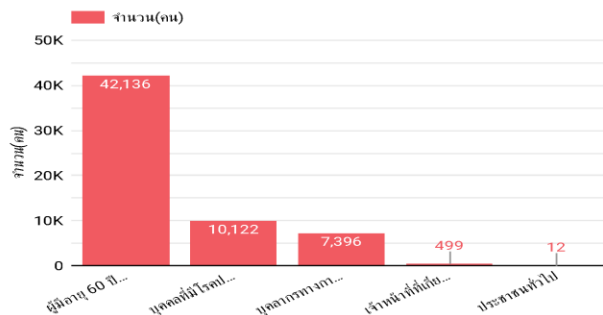
กลุ่มผู้สูงอายุ 60 ปีขึ้นไปและผู้ป่วย 7 กลุ่มโรคเสี่ยง ตั้งแต่ 7 มิ.ย.-31 ก.ค.64

ภาพรวมจังหวัดพัทลุง

22 พฤษภาคม 2564



จำนวนการจองแยกตามประเภทกลุ่มเป้าหมาย



จำนวนการจองแยกตามประเภท

ประเภท	ประเภทการจอง / จำนวน	
	เจ้าหน้าที่	หมอบริเวณ
เจ้าหน้าที่ที่เกี่ยวข้องกับการควบคุมโรค	289	210
ผู้มีอายุ 60 ปีขึ้นไป	22,779	19,357
ประชาชนทั่วไป	1	11
บุคลากรทางการแพทย์	4,446	2,950
บุคคลที่มีโรคประจำตัว	5,910	4,212

จำนวนการจองแยกตามประเภทการจอง/โรงพยาบาล

ประเภทการจอง	ชื่อโรงพยาบาล / จำนวน										
	รพ.เสาชัยสน	รพ.ศรีบรรพต	รพ.ศรีนครินทร์	รพ.พัทลุง	รพ.ป่าพะยอม	รพ.ป่าบอน	รพ.ปากพะยูน	รพ.บางแก้ว	รพ.ตะโหมด	รพ.ควนขนุน	รพ.กงหรา
เจ้าหน้าที่	3,244	24	1,298	11,259	2,305	695	8,191	34	1,416	452	4,507
หมอบริเวณ	420	1,428	540	5,963	870	3,914	381	1,887	1,403	9,095	839

จำนวนการจองแยกตามประเภทกลุ่มเป้าหมาย/โรงพยาบาล

โรงพยาบาล	ประเภท / จำนวน						
	ผู้มีอายุ 60 ปีขึ้นไป	บุคคลที่มีโรคประจำตัว	บุคลากรทางการแพทย์	เจ้าหน้าที่ที่เกี่ยวข้องกับการควบคุมโรค	ประชาชนทั่วไป	รวมทั้งหมด	
รพ.กงหรา	3,518	978	763	87	-	5,346	
รพ.ควนขนุน	7,437	1,067	1,031	10	2	9,547	
รพ.ตะโหมด	1,816	563	402	36	2	2,819	
รพ.บางแก้ว	1,360	275	278	8	-	1,921	
รพ.ปากพะยูน	5,553	1,698	1,089	232	-	8,572	
รพ.ป่าบอน	2,929	936	727	16	1	4,609	
รพ.ป่าพะยอม	2,207	509	456	3	-	3,175	
รพ.พัทลุง	12,501	2,929	1,713	72	7	17,222	
รพ.ศรีนครินทร์	1,318	430	85	5	-	1,838	
รพ.ศรีบรรพต	1,027	342	74	9	-	1,452	
รพ.เสาชัยสน	2,470	395	778	21	-	3,664	
รวมทั้งหมด	42,136	10,122	7,396	499	12	60,165	

