



สำนักงานสาธารณสุขจังหวัดพัทลุง
Phatthalung Provincial Public Health Office

สถานการณ์โรคติดเชื้อไวรัสโคโรนา 2019 (ระลอก เมษายน 2564) จังหวัดพัทลุง



สถานการณ์ COVID-19

จังหวัดพิจิตร

การระบาดระลอก เมษายน 64

ข้อมูล ณ วันที่ **21 พฤษภาคม 2564** เวลา **14:00 น.**

ผลการตรวจทางห้องปฏิบัติการรายใหม่ **463** ราย (สะสม **12,603** ราย)

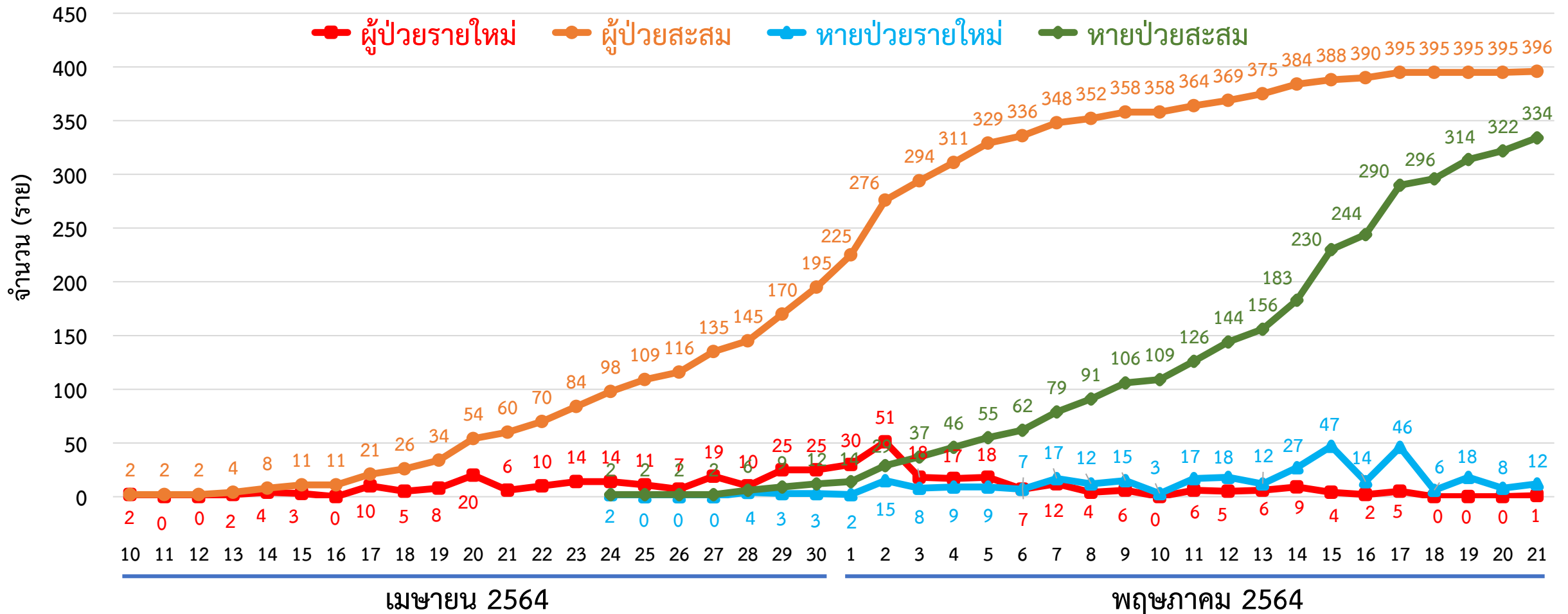
ไม่พบเชื้อรายใหม่ 462 ราย (สะสม 12,187 ราย)	พบเชื้อระลอก เมษายน 64 วันนี้ 1 ราย	รอผลตรวจ 0 ราย	สะสม 398 ราย	พบเชื้อสะสม ทั้งหมด 415 ราย	เสียชีวิต (สะสม) 4 คน
---	---	--------------------------	------------------------	--	------------------------------------

กลุ่ม	จำนวน (ราย)	ผลการตรวจ (ราย)			ส่งตรวจสะสม ตั้งแต่ 1 เม.ย. 64 (ราย)	ผู้ป่วยแยกรายอำเภอ (ระลอก เม.ย. 64)					
		ไม่พบ เชื้อ	พบเชื้อ	รอผล		อำเภอ	พบเชื้อ (ราย)		รักษาหาย (ราย)		เสียชีวิต (ราย)
							วันนี้	สะสม	วันนี้	สะสม	
1.ผู้สัมผัสเสี่ยงสูง/ต่ำ	52	52	0	0	7,209	ควนขนุน	1	103	9	74	1
2.ปอดอักเสบ	2	2	0	0	84	เมือง	0	100	2	89	2
3.แรงงานต่างด้าว	0	0	0	0	12	ป่าพะยอม	0	70	1	60	0
4.ค้นหาเชิงรุกในชุมชน	322	322	0	0	435	ตะโหมด	0	35	0	34	0
5.PUI อื่น ๆ	87	86	1	0	2,132	ป่าบอน	0	34	0	33	1
						ปากพะยูน	0	20	0	15	0
						กงหรา	0	16	0	16	0
						เขาชัยสน	0	10	0	9	0
						ศรีนครินทร์	0	6	0	2	0
						ศรีบรรพต	0	1	0	1	0
						บางแก้ว	0	1	0	1	0
รวม	463	462	1	0	9,872	รวม	1	396	12	334	4

หมายเหตุ : พบเชื้อผู้ป่วยต่างจังหวัด 2 ราย

กราฟแสดงจำนวนผู้ป่วยยืนยัน COVID-19 ระลอก เมษายน 2564

รายใหม่และสะสม จังหวัดพัทลุง



ข้อมูลระหว่างวันที่ 10 เมษายน 2564 - 21 พฤษภาคม 2564 (14.00 น.)



ผู้ติดเชื้อ COVID-19 ระลอก เมษายน 2564 ที่กำลังรักษาในโรงพยาบาล จังหวัดพัทลุง

สำนักงานสาธารณสุขจังหวัดพัทลุง
Phatthalung Provincial Public Health Office

ข้อมูล ณ วันที่ 21 พฤษภาคม 2564 (14.00 น.)
สำนักงานสาธารณสุขจังหวัดพัทลุง

รพ.พัทลุง 9

รพ.สนาม 9

รพ.ควนขนุน 22

กำลังรักษาทั้งหมด
58
ราย

รพ.ป่าพะยอม 8



รพ.ปากพะยูน 4

รพ.ศรีนครินทร์ฯ 2

รพ. มอ. 3

รพ.เขาชัยสน 1

ผู้ป่วยสะสม ทั้งหมด **396** ราย

Severe 2

กินยา Favi 4 ราย

Moderate 3

Mild 53

เสียชีวิต 4

หายป่วย 334

การส่งตรวจทางห้องปฏิบัติการ COVID-19 ระลอก เมษายน 2564 จังหวัดพัทลุง

กลุ่ม	ส่งตรวจ	พบเชื้อ COVID-19	
		จำนวน	ร้อยละ
1. ผู้สัมผัสเสี่ยงสูง/ต่ำ	7,229	369	5.10
2. ผู้ป่วยปอดอักเสบ	32	0	0.00
3. แรงงานต่างด้าว	0	0	0.00
4. ค้นหาเชิงรุกในชุมชน	415	0	0.00
5. PUI อื่น ๆ	2,152	27 (อ.ชะอวด 1 ราย)	1.25
รวม	9,828	396	4.03

ข้อมูลระหว่างวันที่ 10 เมษายน 2564 – 21 พฤษภาคม 2564

การเตรียมความพร้อม

Cohort ward

- รพ.พัทลุง 92 เตียง
- รพช. 10 แห่ง 112 เตียง

รวม 204 เตียง

ห้อง negative pressure

- รพ.พัทลุง 2 เตียง
- รพช. 10 แห่ง 11 เตียง

รวม 13 เตียง

ห้องแยกทั่วไป

- รพ.พัทลุง - เตียง
- รพช. 10 แห่ง 22 เตียง

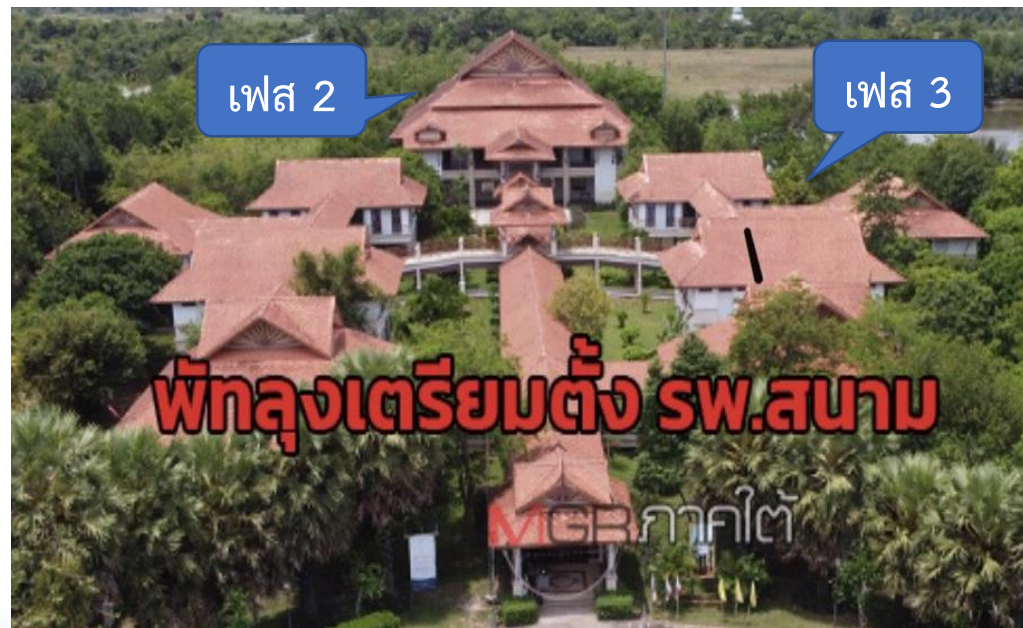
รวม 22 เตียง

โรงพยาบาลสนาม ศูนย์น้ำใจคนเมืองลุง จำนวน 300 เตียง

ที่ตั้ง : สำนักส่งเสริมการบริการวิชาการและภูมิปัญญาชุมชน มหาวิทยาลัยทักษิณ

ต.พนาบุตร อ.ควนขนุน จ.พัทลุง

- เฟส 1 จำนวน 120 เตียง เปิดเมื่อวันที่ 20 เมษายน 2564
- เฟส 2 จำนวน 150 เตียง (อาคารห้องประชุม 2 ชั้น ชั้น 1 จำนวน 50 เตียง ชั้น 2 จำนวน 100 เตียง)
- เฟส 3 จำนวน 30 เตียง (อาคารกลางน้ำ 3 หลัง ๆ ละ 10 เตียง)





จำนวนเตียง รองรับผู้ป่วย COVID-19 จังหวัดพัทลุง

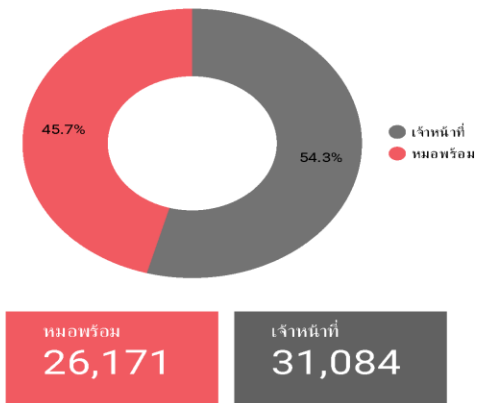
ลำดับ	โรงพยาบาล	ห้อง negative pressure		ห้องแยกทั่วไป		Cohort ward		จำนวนเตียง รวม	จำนวนเตียง ใช้ไป	จำนวนเตียง คงเหลือ	หมายเหตุ
		ทั้งหมด	ยอดใช้	ทั้งหมด	ยอดใช้	ทั้งหมด	ยอดใช้				
		(เตียง)	(เตียง)	(เตียง)	(เตียง)	(เตียง)	(เตียง)				
1	โรงพยาบาลพัทลุง	2	1	0	0	92	8	94	9	85	
2	โรงพยาบาลควนขนุน	2	2	1	1	18	13	21	16	5	
3	โรงพยาบาลตะโหมด	1	0	4	0	12	0	17	0	17	
4	โรงพยาบาลเขาชัยสน	1	1	3	0	12	0	16	1	15	
5	โรงพยาบาลงหวา	1	0	3	0	11	0	15	0	15	
6	โรงพยาบาลบางแก้ว	1	1	3	1	10	0	14	2	12	PUI 2 case
7	โรงพยาบาลป่าพะยอม	1	1	2	2	12	0	15	3	12	
8	โรงพยาบาลปากพะยูน	1	0	2	1	10	4	13	5	8	PUI 1 case
9	โรงพยาบาลป่าบอน	1	0	2	1	8	0	11	1	10	PUI 1 case
10	โรงพยาบาลศรีบรรพต	1	1	1	0	7	0	9	1	8	PUI 1 case
11	โรงพยาบาลศรีนครินทร์	1	0	1	1	12	2	14	3	11	PUI 1 case
12	โรงพยาบาลสนาม					120	9	120	9	111	
รวม		13	7	22	7	324	36	359	50	309	

ข้อมูล ณ วันที่ 21 พฤษภาคม 2564 (09.00 น.)

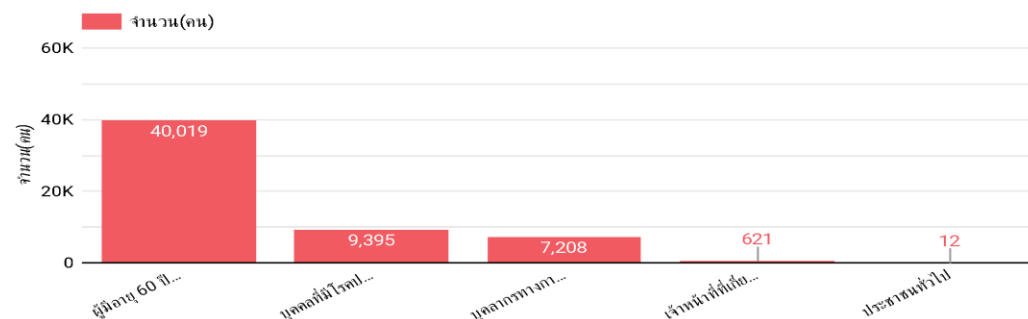


ภาพรวมจังหวัดพัทลุง

21 พฤษภาคม 2564



จำนวนการจองแยกตามประเภท



จำนวนการจองแยกตามประเภท/โรงพยาบาล

โรงพยาบาล	ผู้สูงอายุ 60 ปีขึ้นไป	บุคคลที่มีโรคประจำตัว	บุคลากรทางการแพทย์	เจ้าหน้าที่ที่เกี่ยวข้องกับการควบคุม...	ประเภท / จำนวน	
					ประชาชนทั่วไป	รวมทั้งหมด
รพ.กงหรา	3,422	874	745	96	-	5,137
รพ.ควนขนุน	7,440	1,067	1,039	19	2	9,567
รพ.ตะโหมด	1,710	487	396	63	2	2,658
รพ.บางแก้ว	1,317	255	277	9	-	1,858
รพ.ปากพะยูน	5,122	1,620	1,093	263	-	8,098
รพ.ป่าบอน	2,525	767	709	19	1	4,021
รพ.ป่าพะยอม	2,003	466	369	3	-	2,841
รพ.พัทลุง	12,189	2,809	1,706	108	7	16,819
รพ.ศรีนครินทร์	912	326	63	6	-	1,307
รพ.ศรีบรรพต	1,000	340	73	12	-	1,425
รพ.เสาวชัยสน	2,379	384	738	23	-	3,524
รวมทั้งหมด	40,019	9,395	7,208	621	12	57,255

