



สำนักงานสาธารณสุขจังหวัดพัทลุง
Phatthalung Provincial Public Health Office

สถานการณ์โรคติดเชื้อไวรัสโคโรนา 2019 (ระลอก เมษายน 2564) จังหวัดพัทลุง



สถานการณ์ COVID-19

จังหวัดพัทลุง

การระบาดระลอก เมษายน 64

ข้อมูล ณ วันที่

20 พฤษภาคม 2564

เวลา **09:00 น.**

ผลการตรวจทางห้องปฏิบัติการรายใหม่ **208** ราย (สะสม **12,140** ราย)

ไม่พบเชื้อรายใหม่	พบเชื้อระลอก เมษายน 64			พบเชื้อสะสมทั้งหมด	เสียชีวิต (สะสม)
208 ราย (สะสม 11,725 ราย)	วันนี้ 0 ราย	รอผลตรวจ 0 ราย	สะสม 397 ราย	414 ราย	4 คน

พบเชื้อรายสุดท้าย เมื่อวันที่ 17 พฤษภาคม 2564

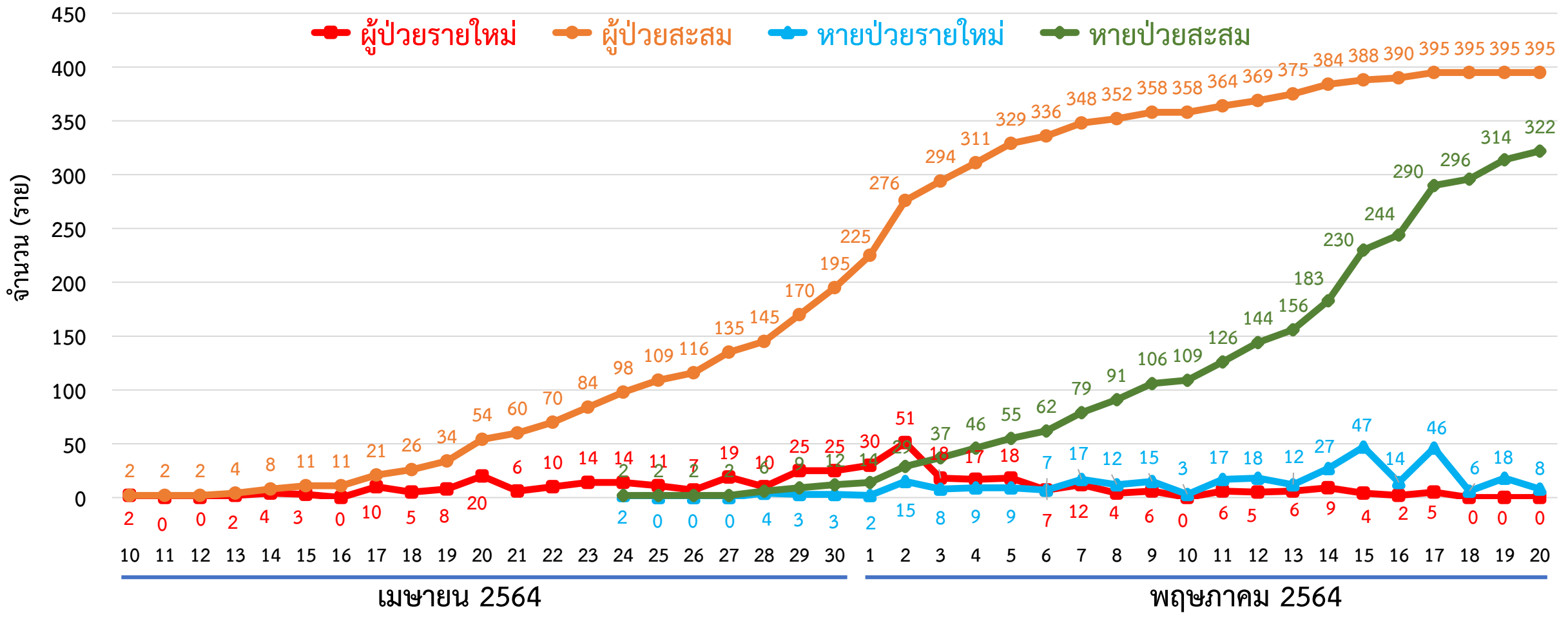
ไม่พบผู้ป่วยรายใหม่ **2** วัน

กลุ่ม	จำนวน (ราย)	ผลการตรวจ (ราย)			ส่งตรวจสะสม ตั้งแต่ 1 ธ.ค. 63 (ราย)	ผู้ป่วยแยกรายอำเภอ (ระลอก เม.ย. 64)					
		ไม่พบเชื้อ	พบเชื้อ	รอผล		อำเภอ	พบเชื้อ (ราย)		รักษาหาย (ราย)		เสียชีวิต (ราย)
							วันนี้	สะสม	วันนี้	สะสม	
1.ผู้สัมผัสเสี่ยงสูง/ต่ำ	44	44	0	0	7,311	ควนขนุน	0	102	3	65	1
2.ปอดอักเสบ	0	0	0	0	162	เมือง	0	100	1	87	2
3.แรงงานต่างด้าว	0	0	0	0	625	ป่าพะยอม	0	70	0	59	0
4.ค้นหาเชิงรุกในชุมชน	83	83	0	0	184	ตะโหมด	0	35	0	34	0
5.PUI อื่น ๆ	81	81	0	0	2,434	ป่าบอน	0	34	2	33	1
						ปากพะยูน	0	20	0	15	0
						กงหรา	0	16	0	16	0
						เขาชัยสน	0	10	1	9	0
						ศรีนครินทร์	0	6	1	2	0
						ศรีบรรพต	0	1	0	1	0
						บางแก้ว	0	1	0	1	0
รวม	208	208	0	0	10,716	รวม	0	395	8	322	4

หมายเหตุ : พบเชื้อผู้ป่วยต่างจังหวัด 2 ราย



กราฟแสดงจำนวนผู้ป่วยยืนยัน COVID-19 ระลอก เมษายน 2564 รายใหม่และสะสม จังหวัดพัทลุง



ข้อมูลระหว่างวันที่ 10 เมษายน 2564 - 20 พฤษภาคม 2564 (09.00 น.)



ผู้ติดเชื้อ COVID-19 ระลอก เมษายน 2564 ที่กำลังรักษาในโรงพยาบาล จังหวัดพัทลุง

สำนักงานสาธารณสุขจังหวัดพัทลุง
Phatthalung Provincial Public Health Office

ข้อมูล ณ วันที่ 20 พฤษภาคม 2564 (09.00 น.)
สำนักงานสาธารณสุขจังหวัดพัทลุง

รพ.พัทลุง 11

รพ.สนาม 17

รพ.ควนขนุน 22

กำลังรักษาทั้งหมด
69
ราย

รพ.ป่าพะยอม 9



รพ.ปากพะยูน 4

รพ.ศรีนครินทร์ฯ 2

รพ. มอ. 3

รพ.เขาชัยสน 1

ผู้ป่วยสะสม ทั้งหมด **395** ราย

Severe 3

กินยา Favi 2 ราย

Moderate 2

Mild 64

เสียชีวิต 4

หายป่วย 322

การส่งตรวจทางห้องปฏิบัติการ COVID-19 ระลอก เมษายน 2564 จังหวัดพัทลุง

กลุ่ม	ส่งตรวจ	พบเชื้อ COVID-19	
		จำนวน	ร้อยละ
1. ผู้สัมผัสเสี่ยงสูง/ต่ำ	7,177	369	5.14
2. ผู้ป่วยปอดอักเสบ	30	0	0.00
3. แรงงานต่างด้าว	0	0	0.00
4. ค้นหาเชิงรุกในชุมชน	93	0	0.00
5. PUI อื่น ๆ	2,065	26 (อ.ชะอวด 1 ราย)	1.26
รวม	9,365	395	4.22

ข้อมูลระหว่างวันที่ 10 เมษายน 2564 – 20 พฤษภาคม 2564

การเตรียมความพร้อม

Cohort ward

- รพ.พัทลุง 92 เตียง
- รพช. 10 แห่ง 112 เตียง

รวม 204 เตียง

ห้อง negative pressure

- รพ.พัทลุง 2 เตียง
- รพช. 10 แห่ง 11 เตียง

รวม 13 เตียง

ห้องแยกทั่วไป

- รพ.พัทลุง - เตียง
- รพช. 10 แห่ง 22 เตียง

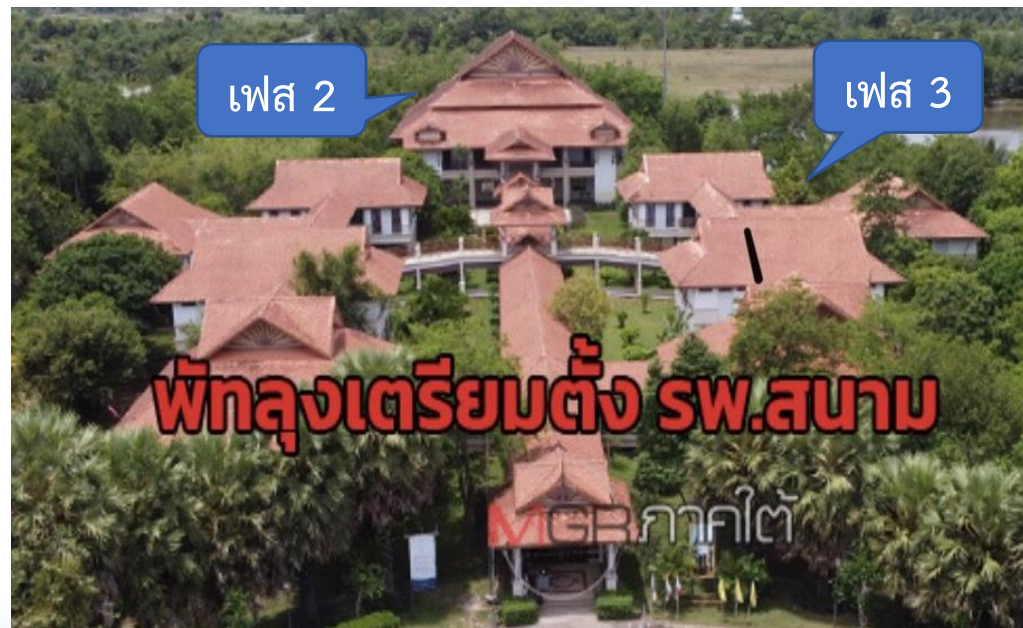
รวม 22 เตียง

โรงพยาบาลสนาม ศูนย์น้ำใจคนเมืองลุง จำนวน 300 เตียง

ที่ตั้ง : สำนักส่งเสริมการบริการวิชาการและภูมิปัญญาชุมชน มหาวิทยาลัยทักษิณ

ต.พนาบุตร อ.ควนขนุน จ.พัทลุง

- เฟส 1 จำนวน 120 เตียง เปิดเมื่อวันที่ 20 เมษายน 2564
- เฟส 2 จำนวน 150 เตียง (อาคารห้องประชุม 2 ชั้น ชั้น 1 จำนวน 50 เตียง ชั้น 2 จำนวน 100 เตียง)
- เฟส 3 จำนวน 30 เตียง (อาคารกลางน้ำ 3 หลัง ๆ ละ 10 เตียง)





จำนวนเตียง รองรับผู้ป่วย COVID-19 จังหวัดพัทลุง

ลำดับ	โรงพยาบาล	ห้อง negative pressure		ห้องแยกทั่วไป		Cohort ward		จำนวนเตียง รวม	จำนวนเตียง ไข้ไป	จำนวนเตียง คงเหลือ	หมายเหตุ
		ทั้งหมด	ยอดใช้	ทั้งหมด	ยอดใช้	ทั้งหมด	ยอดใช้				
		(เตียง)	(เตียง)	(เตียง)	(เตียง)	(เตียง)	(เตียง)				
1	โรงพยาบาลพัทลุง	2	0	0	0	92	11	94	11	83	
2	โรงพยาบาลควนขนุน	2	2	1	1	18	14	21	17	4	
3	โรงพยาบาลตะโหมด	1	0	4	0	12	0	17	0	17	
4	โรงพยาบาลเขาชัยสน	1	1	3	0	12	0	16	1	15	
5	โรงพยาบาลงหวรา	1	0	3	0	11	0	15	0	15	
6	โรงพยาบาลบางแก้ว	1	1	3	0	10	0	14	1	13	PUI 1 case
7	โรงพยาบาลป่าพะยอม	1	1	2	2	12	0	15	3	12	
8	โรงพยาบาลปากพะยูน	1	0	2	1	10	4	13	5	8	PUI 1 case
9	โรงพยาบาลป่าบอน	1	0	2	0	8	0	11	0	11	
10	โรงพยาบาลศรีบรรพต	1	1	1	0	7	0	9	1	8	PUI 1 case
11	โรงพยาบาลศรีนครินทร์	1	0	1	0	12	2	14	2	12	
12	โรงพยาบาลสนาม					120	17	120	17	103	
รวม		13	6	22	4	324	48	359	58	301	

ข้อมูล ณ วันที่ 20 พฤษภาคม 2564 (09.00 น.)

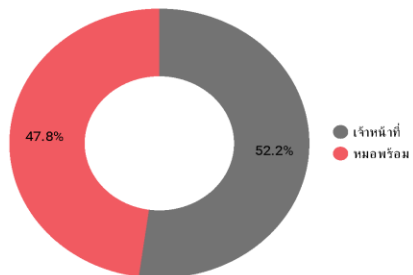
ข้อมูลการจองวัคซีน COVID-19 จังหวัดพัทลุง



กลุ่มผู้สูงอายุ 60 ปีขึ้นไปและผู้ป่วย 7 กลุ่มโรคเสี่ยง ตั้งแต่ 7 มิ.ย.-31 ก.ค.64

ภาพรวมจังหวัดพัทลุง

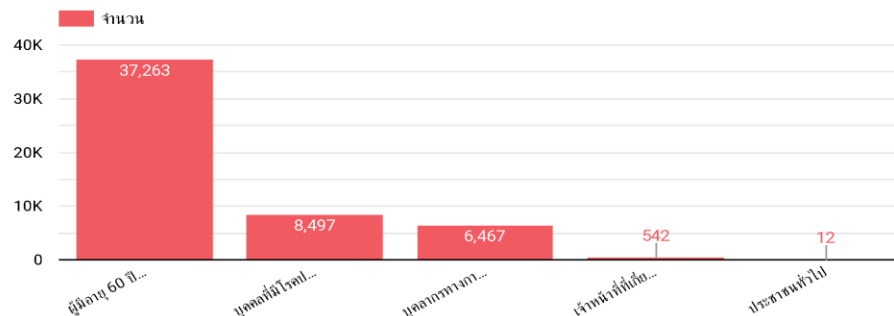
20 พฤษภาคม 2564



หมอพร้อม
25,241

เจ้าหน้าที่
27,540

จำนวนการจองแยกตามประเภท



จำนวนการจองแยกตามประเภท/โรงพยาบาล

โรงพยาบาล	ผู้สูงอายุ 60 ปีขึ้นไป	บุคคลที่มีโรคประจำตัว	บุคลากรทางการแพทย์	เจ้าหน้าที่ที่เกี่ยวข้องกับการควบคุม...	ประชาชนทั่วไป	รวมทั้งหมด
ร.น.เสาชัยสน	2,240	359	348	22	-	2,969
ร.น.ศรีบรรพต	985	331	72	12	-	1,400
ร.น.ศรีนครินทร์	635	220	53	5	-	913
ร.น.พัทลุง	11,634	2,655	1,647	107	7	16,050
ร.น.ป่าพะยอม	1,797	408	272	3	-	2,480
ร.น.ป่าบอน	2,128	543	578	17	1	3,267
ร.น.ปากพะยูน	4,528	1,511	1,091	254	-	7,384
ร.น.บางแก้ว	1,226	241	253	8	-	1,728
ร.น.ตะโหมด	1,522	416	372	60	2	2,372
ร.น.ควนขนุน	7,441	1,067	1,039	19	2	9,568
ร.น.กงหรา	3,127	746	742	35	-	4,650
รวมทั้งหมด	37,263	8,497	6,467	542	12	52,781

