



สำนักงานสาธารณสุขจังหวัดพัทลุง  
Phatthalung Provincial Public Health Office

# สถานการณ์โรคติดเชื้อไวรัสโคโรนา 2019 (ระลอก เมษายน 2564) จังหวัดพัทลุง



# สถานการณ์ COVID-19

## จังหวัดพัทลุง

การระบาดระลอก เมษายน 64

ข้อมูล ณ วันที่ **19 พฤษภาคม 2564** เวลา **11:30 น.**

ผลการตรวจทางห้องปฏิบัติการรายใหม่ **166** ราย (สะสม **11,932** ราย)

ไม่พบเชื้อรายใหม่ <b>165</b> ราย (สะสม <b>11,516</b> ราย)	พบเชื้อระลอก เมษายน 64 วันนี้ <b>0</b> ราย	รอผลตรวจ <b>1</b> ราย	สะสม <b>397</b> ราย	พบเชื้อสะสม ทั้งหมด <b>414</b> ราย	เสียชีวิต (สะสม) <b>4</b> คน
---	---	--------------------------	------------------------	--	------------------------------------

พบเชื้อรายสุดท้าย เมื่อวันที่ 17 พฤษภาคม 2564

ไม่พบผู้ป่วยรายใหม่ **1** วัน

ส่งตรวจทางห้องปฏิบัติการแยกตามกลุ่มวันนี้

กลุ่ม	จำนวน (ราย)	ผลการตรวจ (ราย)			ส่งตรวจสะสม ตั้งแต่ 1 ธ.ค. 63 (ราย)
		ไม่พบ เชื้อ	พบเชื้อ	รอผล	
1.ผู้สัมผัสเสี่ยงสูง/ต่ำ	79	78	0	1	7,267
2.ปอดอักเสบ	1	1	0	0	162
3.แรงงานต่างด้าว	0	0	0	0	625
4.ค้นหาเชิงรุกในชุมชน	0	0	0	0	101
5.PUI อื่น ๆ	86	86	0	0	2,353
<b>รวม</b>	<b>166</b>	<b>165</b>	<b>0</b>	<b>1</b>	<b>10,508</b>

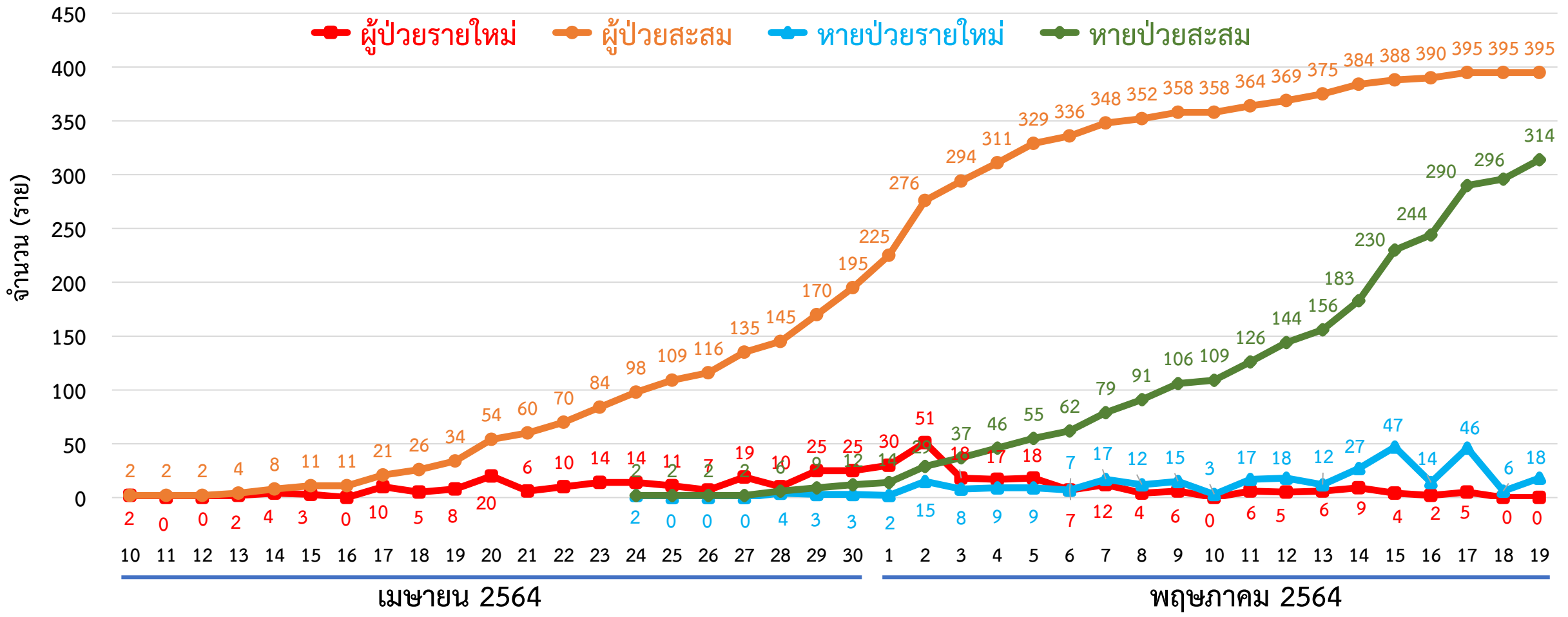
ผู้ป่วยแยกรายอำเภอ (ระลอก เม.ย. 64)

อำเภอ	พบเชื้อ (ราย)		รักษาหาย (ราย)		เสียชีวิต (ราย)
	วันนี้	สะสม	วันนี้	สะสม	
ควนขนุน	0	102	7	61	1
เมือง	0	100	2	86	2
ป่าพะยอม	0	70	7	59	0
ตะโหมด	0	35	1	34	0
ป่าบอน	0	34	1	31	1
ปากพะยูน	0	20	0	15	0
กงหรา	0	16	0	16	0
เขาชัยสน	0	10	0	8	0
ศรีนครินทร์	0	6	0	2	0
ศรีบรรพต	0	1	0	1	0
บางแก้ว	0	1	0	1	0
<b>รวม</b>	<b>0</b>	<b>395</b>	<b>18</b>	<b>314</b>	<b>4</b>

หมายเหตุ : พบเชื้อผู้ป่วยต่างจังหวัด 2 ราย



# กราฟแสดงจำนวนผู้ป่วยยืนยัน COVID-19 ระลอก เมษายน 2564 รายใหม่และสะสม จังหวัดพัทลุง



ข้อมูลระหว่างวันที่ 10 เมษายน 2564 - 19 พฤษภาคม 2564 (11.30 น.)



# ผู้ติดเชื้อ COVID-19 ระลอก เมษายน 2564 ที่กำลังรักษาในโรงพยาบาล จังหวัดพัทลุง

สำนักงานสาธารณสุขจังหวัดพัทลุง  
Phatthalung Provincial Public Health Office

ข้อมูล ณ วันที่ 19 พฤษภาคม 2564 (11.30 น.)  
สำนักงานสาธารณสุขจังหวัดพัทลุง

รพ.พัทลุง 14

รพ.ควนขนุน 22

รพ.ป่าพะยอม 9

รพ.ปากพะยูน 4

รพ.ป่าบอน 2

รพ.ศรีนครินทร์ฯ 2

รพ.เขาชัยสน 1

รพ.สนาม 20

กำลังรักษาทั้งหมด  
**77**  
ราย



รพ. มอ. 3

ผู้ป่วยสะสม ทั้งหมด **395** ราย

Severe 1

กินยา Favi 4 ราย

Moderate 4

Mild 72

เสียชีวิต 4

หายป่วย 314

## การส่งตรวจทางห้องปฏิบัติการ COVID-19 ระลอก เมษายน 2564 จังหวัดพัทลุง

กลุ่ม	ส่งตรวจ	พบเชื้อ COVID-19	
		จำนวน	ร้อยละ
1. ผู้สัมผัสเสี่ยงสูง/ต่ำ	7,133	369	5.17
2. ผู้ป่วยปอดอักเสบ	30	0	0.00
3. แรงงานต่างด้าว	0	0	0.00
4. ค้นหาเชิงรุกในชุมชน	10	0	0.00
5. PUI อื่น ๆ	1,984	26 (อ.ชะอวด 1 ราย)	1.31
<b>รวม</b>	<b>9,157</b>	<b>395</b>	<b>4.31</b>

ข้อมูลระหว่างวันที่ 10 เมษายน 2564 – 19 พฤษภาคม 2564



# การเตรียมความพร้อม

## Cohort ward

- รพ.พัทลุง 92 เตียง
- รพช. 10 แห่ง 112 เตียง

**รวม 204 เตียง**

## ห้อง negative pressure

- รพ.พัทลุง 2 เตียง
- รพช. 10 แห่ง 11 เตียง

**รวม 13 เตียง**

## ห้องแยกทั่วไป

- รพ.พัทลุง - เตียง
- รพช. 10 แห่ง 22 เตียง

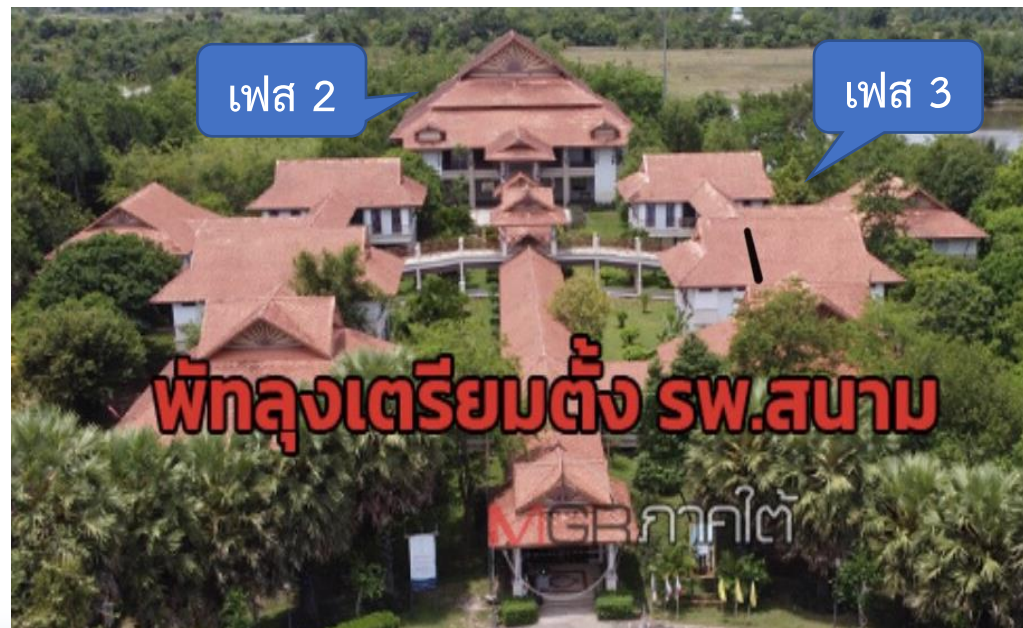
**รวม 22 เตียง**

## โรงพยาบาลสนาม ศูนย์น้ำใจคนเมืองลุง จำนวน 300 เตียง

**ที่ตั้ง :** สำนักส่งเสริมการบริการวิชาการและภูมิปัญญาชุมชน มหาวิทยาลัยทักษิณ

ต.พนาบุตร อ.ควนขนุน จ.พัทลุง

- เฟส 1 จำนวน 120 เตียง เปิดเมื่อวันที่ 20 เมษายน 2564
- เฟส 2 จำนวน 150 เตียง (อาคารห้องประชุม 2 ชั้น ชั้น 1 จำนวน 50 เตียง ชั้น 2 จำนวน 100 เตียง)
- เฟส 3 จำนวน 30 เตียง (อาคารกลางน้ำ 3 หลัง ๆ ละ 10 เตียง)





# จำนวนเตียง รองรับผู้ป่วย COVID-19 จังหวัดพัทลุง

ลำดับ	โรงพยาบาล	ห้อง negative pressure		ห้องแยกทั่วไป		Cohort ward		จำนวนเตียง รวม	จำนวนเตียง ใช้ไป	จำนวนเตียง คงเหลือ	หมายเหตุ
		ทั้งหมด	ยอดใช้	ทั้งหมด	ยอดใช้	ทั้งหมด	ยอดใช้				
		(เตียง)	(เตียง)	(เตียง)	(เตียง)	(เตียง)	(เตียง)				
1	โรงพยาบาลพัทลุง	2	0	0	0	92	14	94	14	80	
2	โรงพยาบาลควนขนุน	2	2	1	1	18	14	21	17	4	
3	โรงพยาบาลตะโหมด	1	0	4	0	12	0	17	0	17	
4	โรงพยาบาลเขาชัยสน	1	1	3	0	12	0	16	1	15	PUI 1 case
5	โรงพยาบาลงหวา	1	0	3	0	11	0	15	0	15	
6	โรงพยาบาลบางแก้ว	1	1	3	0	10	0	14	1	13	PUI 1 case
7	โรงพยาบาลป่าพะยอม	1	1	2	2	12	0	15	3	12	
8	โรงพยาบาลปากพะยูน	1	0	2	0	10	4	13	4	9	
9	โรงพยาบาลป่าบอน	1	0	2	1	8	2	11	3	8	PUI 1 case
10	โรงพยาบาลศรีบรรพต	1	1	1	0	7	0	9	1	8	PUI 1 case
11	โรงพยาบาลศรีนครินทร์	1	0	1	0	12	2	14	2	12	
12	โรงพยาบาลสนาม					120	20	120	20	100	
รวม		13	6	22	4	324	56	359	66	293	

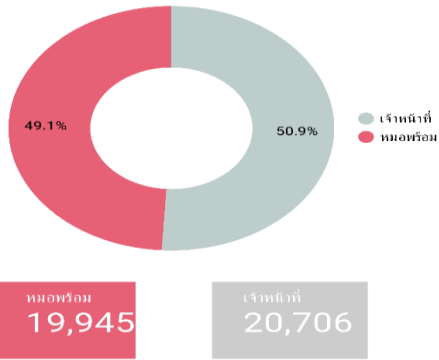
ข้อมูล ณ วันที่ 19 พฤษภาคม 2564 (09.00 น.)

# ข้อมูลการจองวัคซีน COVID-19 จังหวัดพัทลุง



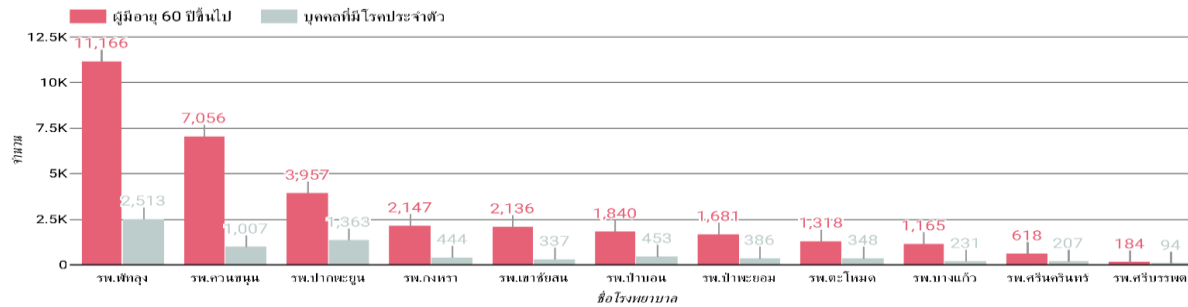
กลุ่มผู้สูงอายุ 60 ปีขึ้นไปและผู้ป่วย 7 กลุ่มโรคเรื้อรัง ตั้งแต่ 7 มิ.ย.-31 ก.ค.64

## ภาพรวมจังหวัดพัทลุง



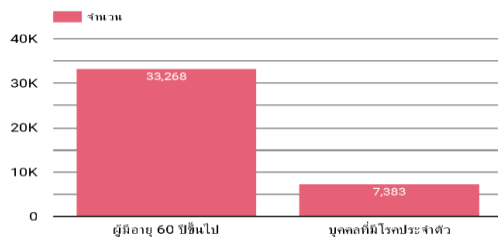
## ประเภทกลุ่มเป้าหมาย แยกอำเภอ

รายงาน ณ วันและเวลาปัจจุบัน  
19 พ.ค. 2021 07:22:39



ชื่อโรงพยาบาล / จำนวนการจอง	รพ.พัทลุง	รพ.ควนขนุน	รพ.ปากพะยูน	รพ.กงหรา	รพ.ตาชাঁสน	รพ.ป่าบอน	รพ.ป่าพะยอม	รพ.ตะโหมด	รพ.บางแก้ว	รพ.ศรีนครินทร์	รพ.ศรีบรรพต	รวมทั้งหมด
เจ็บหนัก	8,417	429	5,009	2,153	2,161	76	1,434	671	7	345	4	20,706
หมอหรือ	5,262	7,634	311	438	312	2,217	633	995	1,389	480	274	19,945
<b>รวมทั้งหมด</b>	<b>13,679</b>	<b>8,063</b>	<b>5,320</b>	<b>2,591</b>	<b>2,473</b>	<b>2,293</b>	<b>2,067</b>	<b>1,666</b>	<b>1,396</b>	<b>825</b>	<b>278</b>	<b>40,651</b>

## แยกประเภทกลุ่มเป้าหมาย



## แยกประเภทกลุ่มเป้าหมาย/วิธีการจอง

ประเภทกลุ่มเป้าหมาย	ประเภทกลุ่มเป้าหมาย / จำนวน		
	เจ็บหนัก	หมอหรือ	รวมทั้งหมด
ผู้สูงอายุ 60 ปีขึ้นไป	16,627	16,641	33,268
บุคคลที่มีโรคประจำตัว	4,079	3,304	7,383
<b>รวมทั้งหมด</b>	<b>20,706</b>	<b>19,945</b>	<b>40,651</b>



