



สำนักงานสาธารณสุขจังหวัดพัทลุง
Phatthalung Provincial Public Health Office

สถานการณ์โรคติดเชื้อไวรัสโคโรนา 2019 (ระลอก เมษายน 2564) จังหวัดพัทลุง



สถานการณ์ COVID-19 จังหวัดพัทลุง

การระบาดระลอก เมษายน 64

ข้อมูล ณ วันที่ **18 พฤษภาคม 2564** เวลา **09:00 น.**

ผลการตรวจทางห้องปฏิบัติการรายใหม่ **158** ราย (สะสม **11,766** ราย)

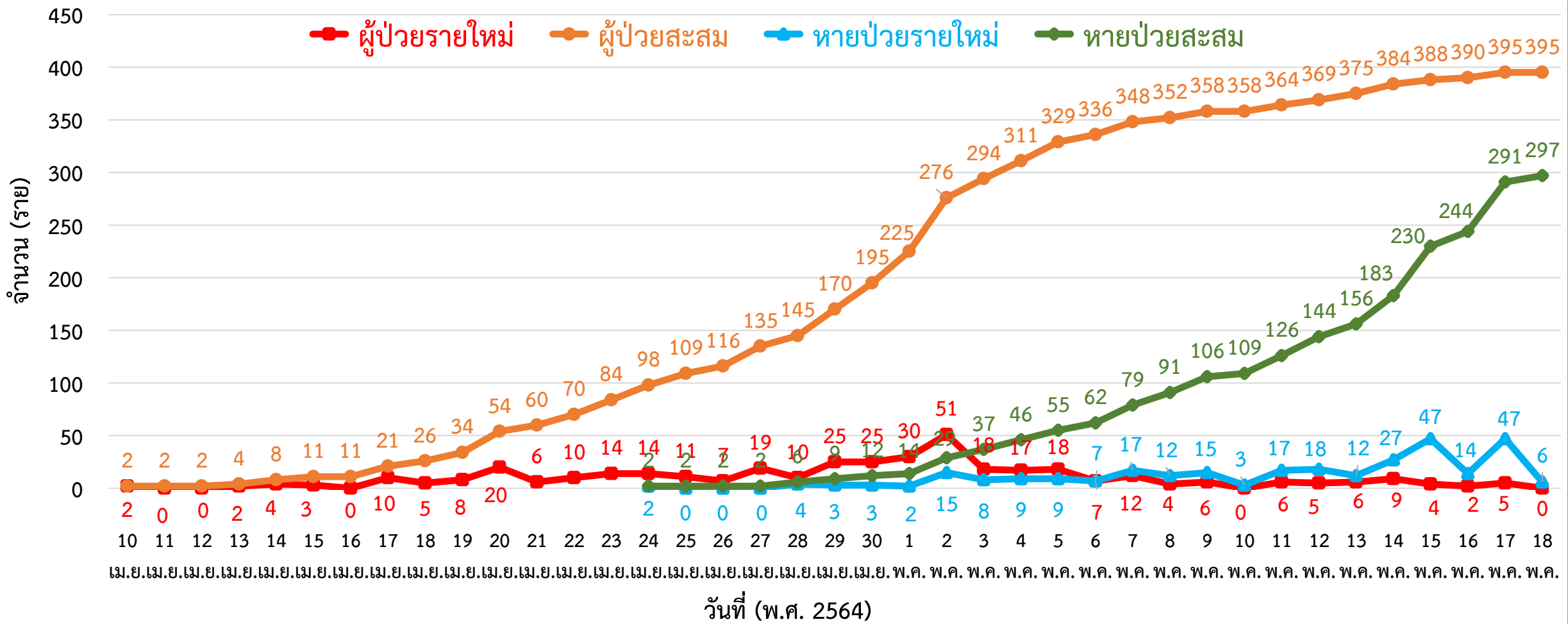
ไม่พบเชื้อรายใหม่ 158 ราย (สะสม 11,351 ราย)	พบเชื้อระลอก เมษายน 64 วันนี้ 0 ราย	รอผลตรวจ 0 ราย	สะสม 397 ราย	พบเชื้อสะสม ทั้งหมด 414 ราย	เสียชีวิต (สะสม) 3 คน
-----------------------------------------------------------------	-----------------------------------------------	--------------------------	------------------------	------------------------------------------	------------------------------------

กลุ่ม	จำนวน (ราย)	ผลการตรวจ (ราย)			ส่งตรวจสะสม ตั้งแต่ 1 ธ.ค. 63 (ราย)	ผู้ป่วยแยกรายอำเภอ (ระลอก เม.ย. 64)					
		ไม่พบ เชื้อ	พบเชื้อ	รอผล		อำเภอ	พบเชื้อ (ราย)		รักษาหาย (ราย)		เสียชีวิต (ราย)
							วันนี้	สะสม	วันนี้	สะสม	
1.ผู้สัมผัสเสียงสูง/ต่ำ	64	64	0	0	7,188	ควนขนุน	0	102	3	54	1
2.ปอดอักเสบ	2	2	0	0	161	เมือง	0	100	0	84	1
3.แรงงานต่างด้าว	0	0	0	0	625	ป่าพะยอม	0	70	2	52	0
4.ค้นหาเชิงรุกในชุมชน	0	0	0	0	101	ตะโหมด	0	35	0	33	0
5.PUI อื่น ๆ	92	92	0	0	2,267	ป่าบอน	0	34	0	30	1
						ปากพะยูน	0	20	0	15	0
						กงหรา	0	16	0	16	0
						เขาชัยสน	0	10	0	9	0
						ศรีนครินทร์	0	6	1	2	0
						ศรีบรรพต	0	1	0	1	0
						บางแก้ว	0	1	0	1	0
รวม	158	158	0	0	10,342	รวม	0	395	6	297	3

หมายเหตุ : พบเชื้อผู้ป่วยต่างจังหวัด 2 ราย



กราฟแสดงจำนวนผู้ป่วยยืนยัน COVID-19 ระลอก เมษายน 2564 รายใหม่และสะสม จังหวัดพัทลุง



ข้อมูลระหว่างวันที่ 10 เมษายน 2564 – 18 พฤษภาคม 2564 (09.00 น.)



ผู้ติดเชื้อ COVID-19 ระลอก เมษายน 2564 ที่กำลังรักษาในโรงพยาบาล จังหวัดพัทลุง

สำนักงานสาธารณสุขจังหวัดพัทลุง
Phatthalung Provincial Public Health Office

ข้อมูล ณ วันที่ 18 พฤษภาคม 2564 (09.00 น.)

สำนักงานสาธารณสุขจังหวัดพัทลุง

รพ.พัทลุง 16

รพ.ควนขนุน 24

รพ.ป่าพะยอม 14

รพ.ปากพะยูน 4

รพ.ศรีนครินทร์ฯ 4

รพ.ป่าบอน 3

รพ.ตะโหมด 1

รพ.สนาม 26

กำลังรักษาทั้งหมด
95
ราย



รพ. มอ. 3

ผู้ป่วยสะสม ทั้งหมด **395** ราย

Severe 4

กินยา Favi 4 ราย

Moderate 3

Mild 88

เสียชีวิต 3

หายป่วย 297

การส่งตรวจทางห้องปฏิบัติการ COVID-19 ระลอก เมษายน 2564 จังหวัดพัทลุง

กลุ่ม	ส่งตรวจ	พบเชื้อ COVID-19	
		จำนวน	ร้อยละ
1. ผู้สัมผัสเสี่ยงสูง/ต่ำ	7,055	369	5.23
2. ผู้ป่วยปอดอักเสบ	29	0	0.00
3. แรงงานต่างด้าว	0	0	0.00
4. ค้นหาเชิงรุกในชุมชน	10	0	0.00
5. PUI อื่น ๆ	1,898	26 (อ.ชะอวด 1 ราย)	1.37
รวม	8,992	395	4.39

ข้อมูลระหว่างวันที่ 10 เมษายน 2564 – 18 พฤษภาคม 2564

การเตรียมความพร้อม

Cohort ward

- รพ.พัทลุง 92 เตียง
- รพช. 10 แห่ง 112 เตียง

รวม 204 เตียง

ห้อง negative pressure

- รพ.พัทลุง 2 เตียง
- รพช. 10 แห่ง 11 เตียง

รวม 13 เตียง

ห้องแยกทั่วไป

- รพ.พัทลุง - เตียง
- รพช. 10 แห่ง 22 เตียง

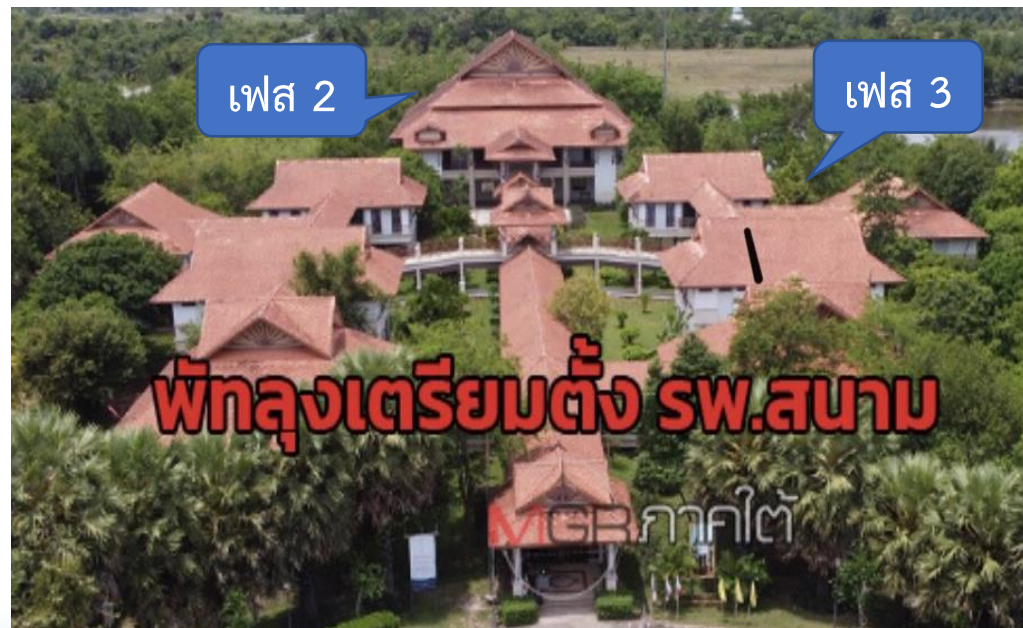
รวม 22 เตียง

โรงพยาบาลสนาม ศูนย์น้ำใจคนเมืองลุง จำนวน 300 เตียง

ที่ตั้ง : สำนักส่งเสริมการบริการวิชาการและภูมิปัญญาชุมชน มหาวิทยาลัยทักษิณ

ต.พนาบุตร อ.ควนขนุน จ.พัทลุง

- เฟส 1 จำนวน 120 เตียง เปิดเมื่อวันที่ 20 เมษายน 2564
- เฟส 2 จำนวน 150 เตียง (อาคารห้องประชุม 2 ชั้น ชั้น 1 จำนวน 50 เตียง ชั้น 2 จำนวน 100 เตียง)
- เฟส 3 จำนวน 30 เตียง (อาคารกลางน้ำ 3 หลัง ๆ ละ 10 เตียง)





จำนวนเตียง รองรับผู้ป่วย COVID-19 จังหวัดพัทลุง

ลำดับ	โรงพยาบาล	ห้อง negative pressure		ห้องแยกทั่วไป		Cohort ward		จำนวนเตียง รวม	จำนวนเตียง ใช้ไป	จำนวนเตียง คงเหลือ	หมายเหตุ
		ทั้งหมด	ยอดใช้	ทั้งหมด	ยอดใช้	ทั้งหมด	ยอดใช้				
		(เตียง)	(เตียง)	(เตียง)	(เตียง)	(เตียง)	(เตียง)				
1	โรงพยาบาลพัทลุง	2	0	0	0	92	16	94	16	78	
2	โรงพยาบาลควนขนุน	2	2	1	1	18	16	21	19	2	
3	โรงพยาบาลตะโหมด	1	0	4	0	12	1	17	1	16	
4	โรงพยาบาลเขาชัยสน	1	1	3	0	12	0	16	1	15	PUI 1 case
5	โรงพยาบาลงหวา	1	0	3	0	11	0	15	0	15	
6	โรงพยาบาลบางแก้ว	1	0	3	0	10	0	14	0	14	
7	โรงพยาบาลป่าพะยอม	1	1	2	2	12	5	15	8	7	
8	โรงพยาบาลปากพะยูน	1	0	2	0	10	4	13	4	9	
9	โรงพยาบาลป่าบอน	1	1	2	0	8	2	11	3	8	
10	โรงพยาบาลศรีบรรพต	1	1	1	0	7	0	9	1	8	PUI 1 case
11	โรงพยาบาลศรีนครินทร์พรา	1	0	1	0	12	4	14	4	10	
12	โรงพยาบาลสนาม					120	26	120	26	94	
รวม		13	6	22	3	324	74	359	83	276	

ข้อมูล ณ วันที่ 18 พฤษภาคม 2564 (09.00 น.)



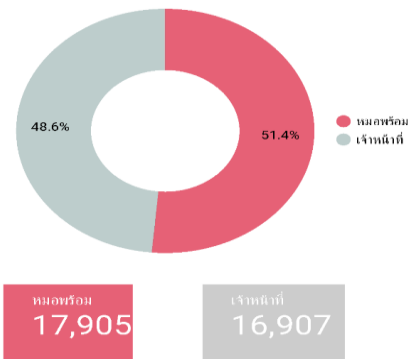
สำนักงานสาธารณสุขจังหวัดพัทลุง
Phatthalung Provincial Public Health Office

ข้อมูลการจองวัคซีน COVID-19 จังหวัดพัทลุง



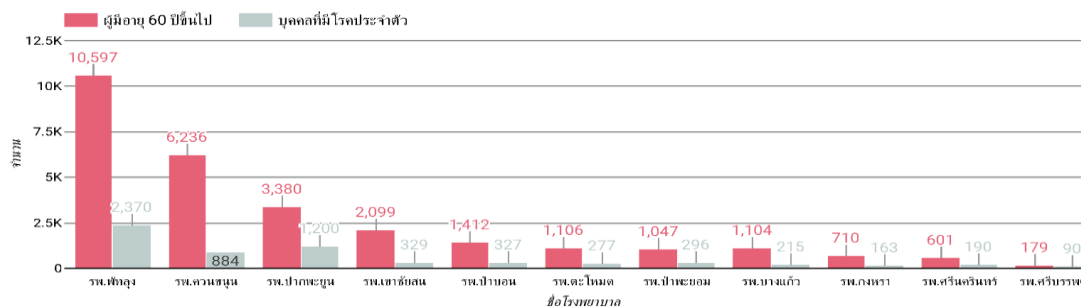
กลุ่มผู้สูงอายุ 60 ปีขึ้นไปและผู้ป่วย 7 กลุ่มโรคเสี่ยง ตั้งแต่ 7 มิ.ย.-31 ก.ค.64

ภาพรวมจังหวัดพัทลุง



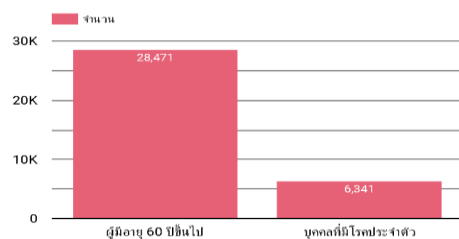
ประเภทกลุ่มเป้าหมาย แยกอำเภอ

รายงาน ณ วันและเวลา ปัจจุบัน
18 พ.ค. 2021 10:21:20



ส่งมาจากราง	ชื่อโรงพยาบาล / จำนวนการจอง											รวมทั้งหมด
	รพ.พัทลุง	รพ.ควนขนุน	รพ.ปากพะยูน	รพ.ตาชাঁต้น	รพ.ป่าบอน	รพ.ตะโหมด	รพ.เปียนะยอม	รพ.บางแก้ว	รพ.กงหรา	รพ.ศรีนครินทร์	รพ.ศรีบรรพต	
จองทั้งหมด	5102	6802	278	290	1697	938	615	1317	132	469	265	17,905
จองวัคซีน	7865	318	4,302	2,138	42	445	728	2	741	322	4	16,907
รวมทั้งหมด	12,967	7,120	4,580	2,428	1,739	1,383	1,343	1,319	873	791	269	34,812

แยกประเภทกลุ่มเป้าหมาย



แยกประเภทกลุ่มเป้าหมาย/วิธีการจอง

ประเภทกลุ่มเป้าหมาย	ประเภทกลุ่มเป้าหมาย / จำนวน		
	จองทั้งหมด	จองวัคซีน	รวมทั้งหมด
ผู้สูงอายุ 60 ปีขึ้นไป	15,020	13,451	28,471
บุคคลที่ไม่จองวัคซีน	2,885	3,456	6,341
รวมทั้งหมด	17,905	16,907	34,812

