



สำนักงานสาธารณสุขจังหวัดพัทลุง
Phatthalung Provincial Public Health Office

สถานการณ์โรคติดเชื้อไวรัสโคโรนา 2019 (ระลอก เมษายน 2564) จังหวัดพัทลุง



สถานการณ์ COVID-19

จังหวัดพัทลุง

การระบาดระลอก เมษายน 64

ข้อมูล ณ วันที่

17 พฤษภาคม 2564

เวลา **15:30 น.**

ผลการตรวจทางห้องปฏิบัติการรายใหม่ **127** ราย (สะสม **11,608** ราย)

ไม่พบเชื้อรายใหม่ 121 ราย (สะสม 11,193 ราย)	พบเชื้อระลอก เมษายน 64 วันนี้ 6 ราย (อ.ชะอวด 1 ราย)	รอผลตรวจ 0 ราย	สะสม 397 ราย	พบเชื้อสะสม ทั้งหมด 414 ราย	เสียชีวิต (สะสม) 3 คน
---	--	--------------------------	------------------------	--	------------------------------------

ส่งตรวจทางห้องปฏิบัติการแยกตามกลุ่มวันนี้

กลุ่ม	จำนวน (ราย)	ผลการตรวจ (ราย)			ส่งตรวจสะสม ตั้งแต่ 1 ธ.ค. 63 (ราย)
		ไม่พบ เชื้อ	พบเชื้อ	รอผล	
1.ผู้สัมผัสเสี่ยงสูง/ต่ำ	56	50	6	0	7,124
2.ปอดอักเสบ	0	0	0	0	159
3.แรงงานต่างด้าว	0	0	0	0	625
4.ค้นหาเชิงรุกในชุมชน	0	0	0	0	101
5.PUI อื่น ๆ	71	71	0	0	2,175
รวม	127	121	6	0	10,184

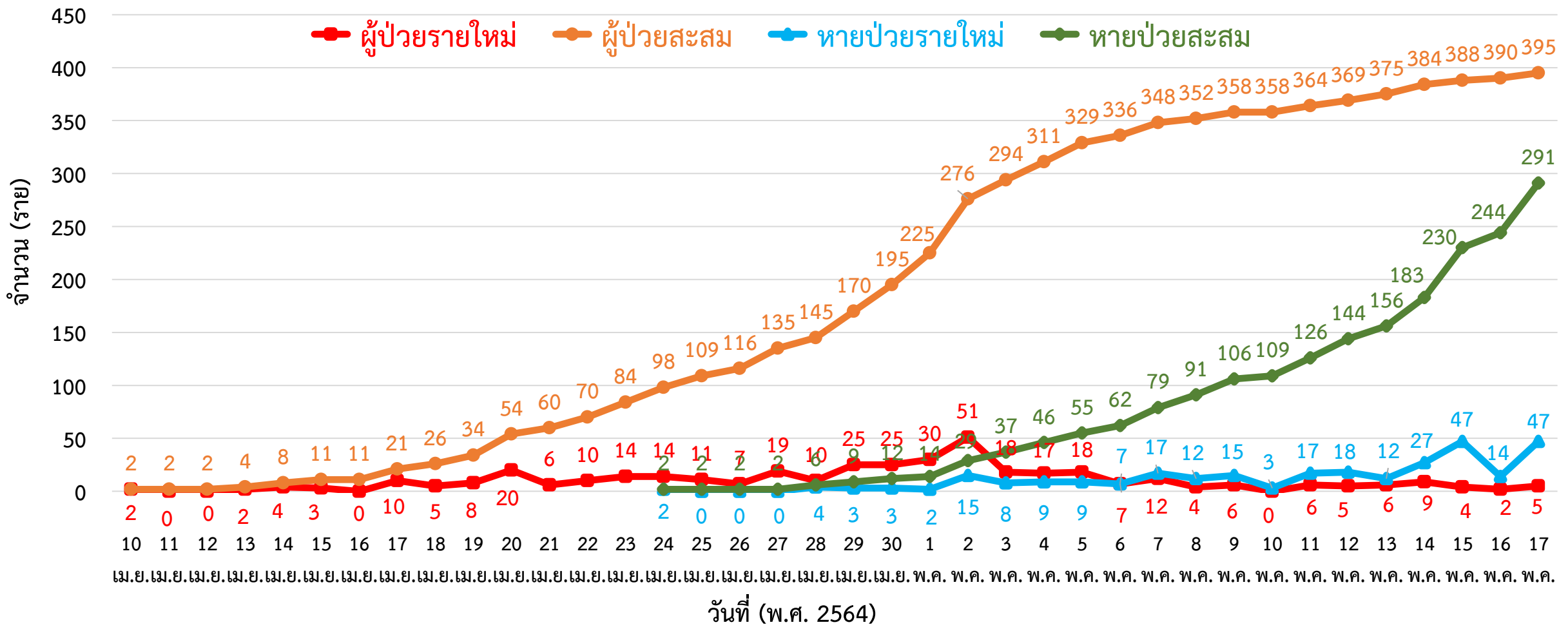
ผู้ป่วยแยกรายอำเภอ (ระลอก เม.ย. 64)

อำเภอ	พบเชื้อ (ราย)		รักษาหาย (ราย)		เสียชีวิต (ราย)
	วันนี้	สะสม	วันนี้	สะสม	
ควนขนุน	5	102	4	51	1
เมือง	0	100	4	84	1
ป่าพะยอม	0	70	22	50	0
ตะโหมด	0	35	14	33	0
ป่าบอน	0	34	1	30	1
ปากพะยูน	0	20	0	15	0
งหรา	0	16	1	16	0
เขาชัยสน	0	10	1	9	0
ศรีนครินทร์	0	6	0	1	0
ศรีบรรพต	0	1	0	1	0
บางแก้ว	0	1	0	1	0
รวม	5	395	47	291	3

หมายเหตุ : พบเชื้อผู้ป่วยต่างจังหวัด 2 ราย



กราฟแสดงจำนวนผู้ป่วยยืนยัน COVID-19 ระลอก เมษายน 2564 รายใหม่และสะสม จังหวัดพัทลุง



ข้อมูลระหว่างวันที่ 10 เมษายน 2564 – 17 พฤษภาคม 2564 (15.30 น.)



ผู้ติดเชื้อ COVID-19 ระลอก เมษายน 2564 ที่กำลังรักษาในโรงพยาบาล จังหวัดพัทลุง

สำนักงานสาธารณสุขจังหวัดพัทลุง
Phatthalung Provincial Public Health Office

ข้อมูล ณ วันที่ 17 พฤษภาคม 2564 (15.30 น.)
สำนักงานสาธารณสุขจังหวัดพัทลุง



ผู้ป่วยสะสม ทั้งหมด **395** ราย



กินยา Favi 5 ราย



การส่งตรวจทางห้องปฏิบัติการ COVID-19 ระลอก เมษายน 2564 จังหวัดพัทลุง

กลุ่ม	ส่งตรวจ	พบเชื้อ COVID-19	
		จำนวน	ร้อยละ
1. ผู้สัมผัสเสี่ยงสูง/ต่ำ	6,991	369	5.28
2. ผู้ป่วยปอดอักเสบ	27	0	0.00
3. แรงงานต่างด้าว	0	0	0.00
4. ค้นหาเชิงรุกในชุมชน	10	0	0.00
5. PUI อื่น ๆ	1,806	26 (อ.ชะอวด 1 ราย)	1.44
รวม	8,834	395	4.47

ข้อมูลระหว่างวันที่ 10 เมษายน 2564 – 17 พฤษภาคม 2564

การเตรียมความพร้อม

Cohort ward

- รพ.พัทลุง 92 เตียง
- รพช. 10 แห่ง 112 เตียง

รวม 204 เตียง

ห้อง negative pressure

- รพ.พัทลุง 2 เตียง
- รพช. 10 แห่ง 11 เตียง

รวม 13 เตียง

ห้องแยกทั่วไป

- รพ.พัทลุง - เตียง
- รพช. 10 แห่ง 22 เตียง

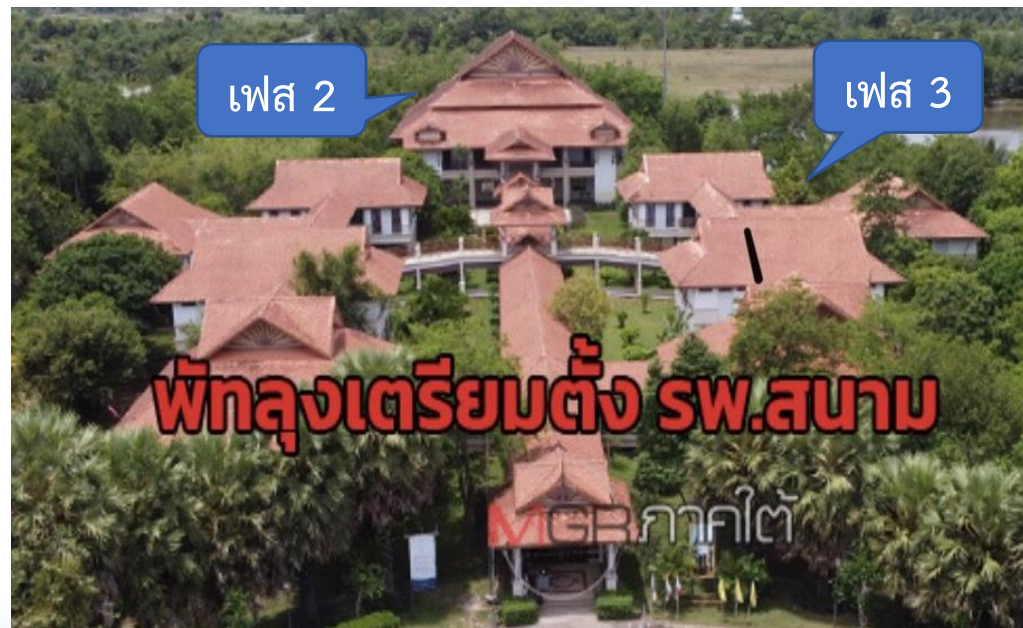
รวม 22 เตียง

โรงพยาบาลสนาม ศูนย์น้ำใจคนเมืองลุง จำนวน 300 เตียง

ที่ตั้ง : สำนักส่งเสริมการบริการวิชาการและภูมิปัญญาชุมชน มหาวิทยาลัยทักษิณ

ต.พนาบุตร อ.ควนขนุน จ.พัทลุง

- เฟส 1 จำนวน 120 เตียง เปิดเมื่อวันที่ 20 เมษายน 2564
- เฟส 2 จำนวน 150 เตียง (อาคารห้องประชุม 2 ชั้น ชั้น 1 จำนวน 50 เตียง ชั้น 2 จำนวน 100 เตียง)
- เฟส 3 จำนวน 30 เตียง (อาคารกลางน้ำ 3 หลัง ๆ ละ 10 เตียง)





จำนวนเตียง รองรับผู้ป่วย COVID-19 จังหวัดพัทลุง

ลำดับ	โรงพยาบาล	ห้อง negative pressure		ห้องแยกทั่วไป		Cohort ward		จำนวนเตียงรวม	จำนวนเตียงใช้ไป	จำนวนเตียงคงเหลือ	หมายเหตุ
		ทั้งหมด	ยอดใช้	ทั้งหมด	ยอดใช้	ทั้งหมด	ยอดใช้				
		(เตียง)	(เตียง)	(เตียง)	(เตียง)	(เตียง)	(เตียง)				
1	โรงพยาบาลพัทลุง	2	0	0	0	92	19	94	19	75	
2	โรงพยาบาลควนขนุน	2	2	1	1	18	14	21	17	4	
3	โรงพยาบาลตะโหมด	1	0	4	0	12	1	17	1	16	
4	โรงพยาบาลเขาชัยสน	1	0	3	0	12	0	16	0	16	
5	โรงพยาบาลงหวา	1	0	3	0	11	0	15	0	15	
6	โรงพยาบาลบางแก้ว	1	0	3	0	10	0	14	0	14	
7	โรงพยาบาลป่าพะยอม	1	1	2	2	12	5	15	8	7	
8	โรงพยาบาลปากพะยูน	1	0	2	0	10	5	13	5	8	
9	โรงพยาบาลป่าบอน	1	1	2	0	8	2	11	3	8	
10	โรงพยาบาลศรีบรรพต	1	1	1	0	7	0	9	1	8	PUI 1 case
11	โรงพยาบาลศรีนครินทร์	1	0	1	0	12	7	14	7	7	
12	โรงพยาบาลสนาม					120	31	120	31	89	
รวม		13	5	22	3	324	84	359	92	267	

ข้อมูล ณ วันที่ 17 พฤษภาคม 2564 (09.30 น.)



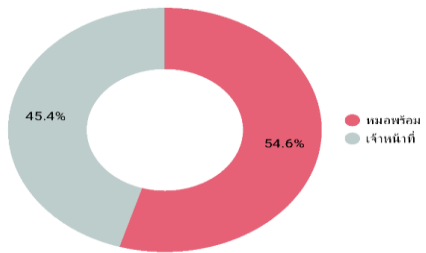
สำนักงานสาธารณสุขจังหวัดพัทลุง
Phatthalung Provincial Public Health Office

ข้อมูลการจูงวัคซีน COVID-19 จังหวัดพัทลุง



กลุ่มผู้สู่อายุ 60 ปีขึ้นไปและผู้ป่วย 7 กลุ่มโรคเสี่ยง ตั้งแต่ 7 มิ.ย.-31 ก.ค.64

ภาพรวมจังหวัดพัทลุง



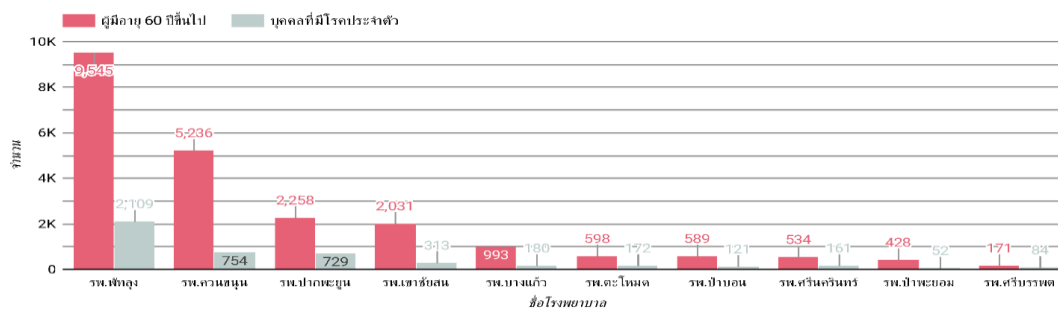
หมอพร้อม
14,874

เจ้าหน้าที่
12,347

ประเภทกลุ่มเป้าหมาย แยกอำเภอ

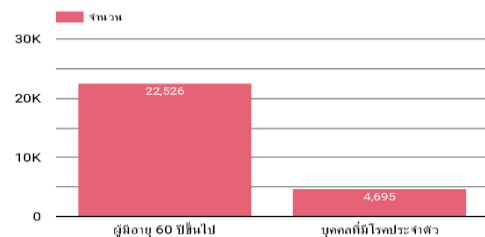
รายงาน ณ วันและเวลา ปัจจุบัน

17 พ.ค. 2021 07:27:09



ชื่อทางการของ	ร.น.พัทลุง	ร.น.ควนขนุน	ร.น.ปากพะยูน	ร.น.เขาชัยสน	ร.น.บางแก้ว	ร.น.ตะโหมด	ร.น.ป่าบอน	ร.น.ศรีนครินทร์	ร.น.ป่าพะยอม	ร.น.ศรีบรรพต	ร.น.งา	รวมทั้งหมด
หมอพร้อม	4,897	5,726	240	265	1,173	684	710	404	470	253	52	14,874
เจ้าหน้าที่	6,757	264	2,747	2,079	-	86	-	291	10	2	111	12,347
รวมทั้งหมด	11,654	5,990	2,987	2,344	1,173	770	710	695	480	255	163	27,221

แยกประเภทกลุ่มเป้าหมาย



แยกประเภทกลุ่มเป้าหมาย/วิธีการจูง

ประเภทกลุ่มเป้าหมาย	ประเภทกลุ่มเป้าหมาย / จำนวน		
	หมอพร้อม	เจ้าหน้าที่	รวมทั้งหมด
ผู้มีอายุ 60 ปีขึ้นไป	12,551	9,975	22,526
บุคคลที่มีโรคประจำตัว	2,323	2,372	4,695
รวมทั้งหมด	14,874	12,347	27,221

