



สำนักงานสาธารณสุขจังหวัดพัทลุง  
Phatthalung Provincial Public Health Office

# สถานการณ์โรคติดเชื้อไวรัสโคโรนา 2019 (ระลอก เมษายน 2564) จังหวัดพัทลุง



# สถานการณ์ COVID-19

## จังหวัดพัทลุง

การระบาดระลอก เมษายน 64

ข้อมูล ณ วันที่ **15 พฤษภาคม 2564** เวลา **15:00 น.**

ผลการตรวจทางห้องปฏิบัติการรายใหม่ **248** ราย (สะสม **11,312** ราย)

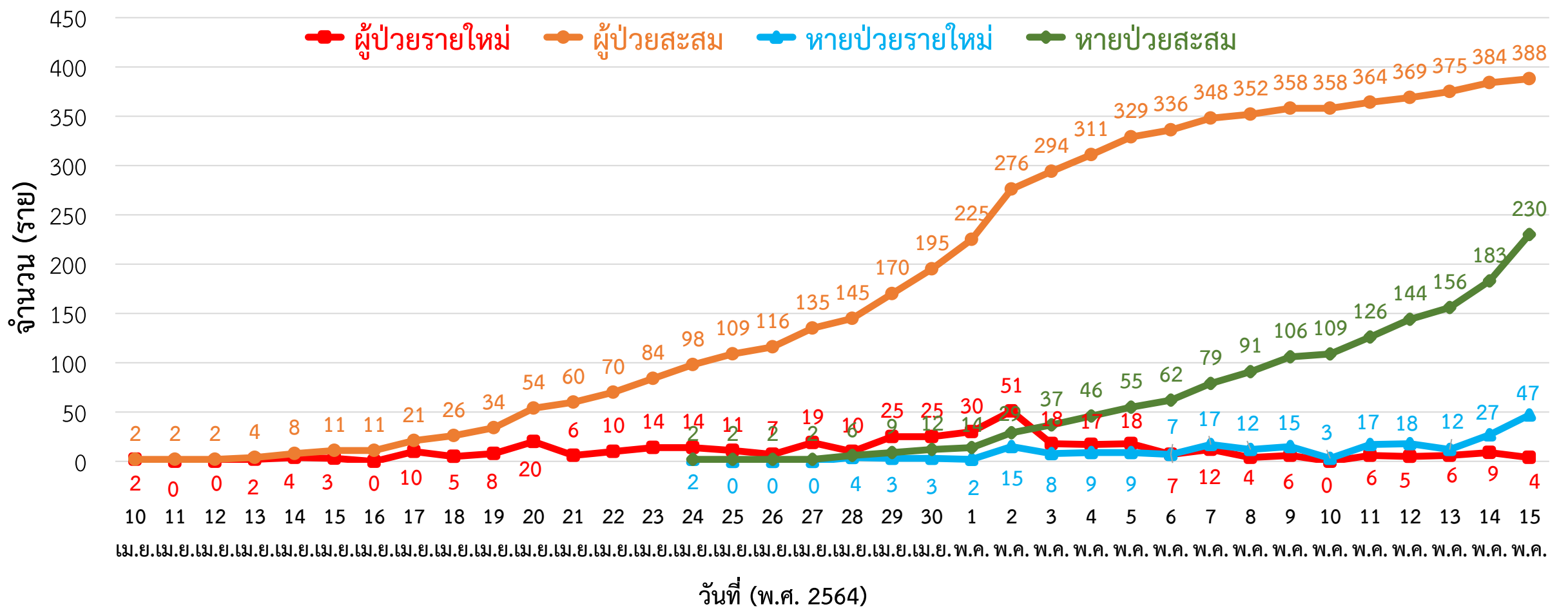
ไม่พบเชื้อรายใหม่	พบเชื้อระลอก เมษายน 64		พบเชื้อสะสม ทั้งหมด	เสียชีวิต (สะสม)
<b>244</b> ราย (สะสม <b>10,905</b> ราย)	วันนี้ <b>4</b> ราย	รอผลตรวจ <b>0</b> ราย	สะสม <b>390</b> ราย	<b>407</b> ราย
				<b>3</b> คน

กลุ่ม	จำนวน (ราย)	ผลการตรวจ (ราย)			ส่งตรวจสะสม ตั้งแต่ 1 ธ.ค. 63 (ราย)	ผู้ป่วยแยกรายอำเภอ (ระลอก เม.ย. 64)					
		ไม่พบเชื้อ	พบเชื้อ	รอผล		อำเภอ	พบเชื้อ (ราย)		รักษาหาย (ราย)		เสียชีวิต (ราย)
							วันนี้	สะสม	วันนี้	สะสม	
1.ผู้สัมผัสเสียงสูง/ต่ำ	108	104	4	0	7,008	เมือง	0	100	11	77	1
2.ปอดอักเสบ	0	0	0	0	159	ควนขนุน	2	95	12	45	1
3.แรงงานต่างด้าว	0	0	0	0	625	ป่าพะยอม	1	70	8	26	0
4.ค้นหาเชิงรุกในชุมชน	0	0	0	0	101	ตะโหมด	0	35	11	15	0
5.PUI อื่น ๆ	140	140	0	0	1,995	ป่าบอน	0	34	2	26	1
						ปากพะยูน	1	20	0	15	0
						งหรา	0	16	2	15	0
						เขาชัยสน	0	10	0	8	0
						ศรีนครินทร์	0	6	1	1	0
						ศรีบรรพต	0	1	0	1	0
						บางแก้ว	0	1	0	1	0
<b>รวม</b>	<b>248</b>	<b>244</b>	<b>4</b>	<b>0</b>	<b>9,888</b>	<b>รวม</b>	<b>4</b>	<b>388</b>	<b>47</b>	<b>230</b>	<b>3</b>

หมายเหตุ : พบเชื้อผู้ป่วยต่างจังหวัด 2 ราย



# กราฟแสดงจำนวนผู้ป่วยยืนยัน COVID-19 ระลอก เมษายน 2564 รายใหม่และสะสม จังหวัดพัทลุง



ข้อมูลระหว่างวันที่ 10 เมษายน 2564 – 15 พฤษภาคม 2564 (15.00 น.)



# ผู้ติดเชื้อ COVID-19 ระลอก เมษายน 2564 ที่กำลังรักษาในโรงพยาบาล จังหวัดพัทลุง

สำนักงานสาธารณสุขจังหวัดพัทลุง  
Phatthalung Provincial Public Health Office

ข้อมูล ณ วันที่ 15 พฤษภาคม 2564 (15.00 น.)  
สำนักงานสาธารณสุขจังหวัดพัทลุง

รพ.พัทลุง	22
รพ.ป่าพะยอม	25
รพ.ควนขนุน	20
รพ.ตะโหมด	9
รพ.ศรีนครินทร์ฯ	7
รพ.ปากพะยูน	5
รพ.ป่าบอน	4
รพ.เขาชัยสน	3

รพ.สนาม 57

กำลังรักษาทั้งหมด  
**155**  
ราย



รพ. มอ. 3

ผู้ป่วยสะสม ทั้งหมด **388** ราย

Severe 2

กินยา Favi 5 ราย

Moderate 11

Mild 142

เสียชีวิต 3

หายป่วย 230

## การส่งตรวจทางห้องปฏิบัติการ COVID-19 ระลอก เมษายน 2564 จังหวัดพัทลุง

กลุ่ม	ส่งตรวจ	พบเชื้อ COVID-19	
		จำนวน	ร้อยละ
1. ผู้สัมผัสเสี่ยงสูง/ต่ำ	6,875	362	5.27
2. ผู้ป่วยปอดอักเสบ	27	0	0.00
3. แรงงานต่างด้าว	0	0	0.00
4. ค้นหาเชิงรุกในชุมชน	10	0	0.00
5. PUI อื่น ๆ	1,626	26 (อ.ชะอวด 1 ราย)	1.60
<b>รวม</b>	<b>8,538</b>	<b>388</b>	<b>4.54</b>

ข้อมูลระหว่างวันที่ 10 เมษายน 2564 – 15 พฤษภาคม 2564

# การเตรียมความพร้อม

## Cohort ward

- รพ.พัทลุง 92 เตียง
- รพช. 10 แห่ง 112 เตียง

**รวม 204 เตียง**

## ห้อง negative pressure

- รพ.พัทลุง 2 เตียง
- รพช. 10 แห่ง 11 เตียง

**รวม 13 เตียง**

## ห้องแยกทั่วไป

- รพ.พัทลุง - เตียง
- รพช. 10 แห่ง 22 เตียง

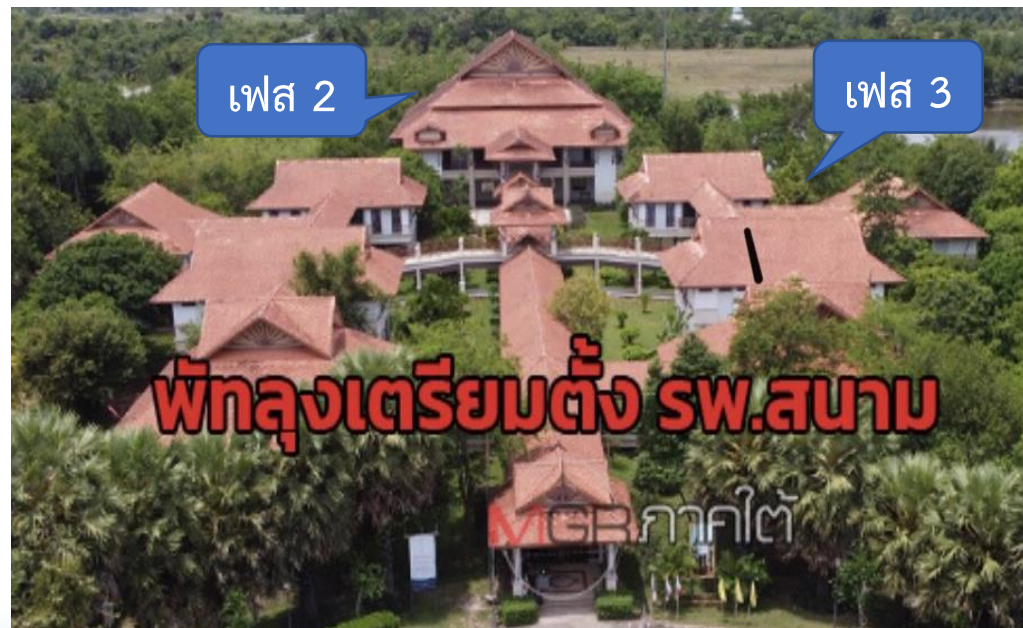
**รวม 22 เตียง**

## โรงพยาบาลสนาม ศูนย์น้ำใจคนเมืองลุง จำนวน 300 เตียง

**ที่ตั้ง :** สำนักส่งเสริมการบริการวิชาการและภูมิปัญญาชุมชน มหาวิทยาลัยทักษิณ

ต.พนาตุง อ.ควนขนุน จ.พัทลุง

- เฟส 1 จำนวน 120 เตียง เปิดเมื่อวันที่ 20 เมษายน 2564
- เฟส 2 จำนวน 150 เตียง (อาคารห้องประชุม 2 ชั้น ชั้น 1 จำนวน 50 เตียง ชั้น 2 จำนวน 100 เตียง)
- เฟส 3 จำนวน 30 เตียง (อาคารกลางน้ำ 3 หลัง ๆ ละ 10 เตียง)





# จำนวนเตียง รองรับผู้ป่วย COVID-19 จังหวัดพัทลุง

ลำดับ	โรงพยาบาล	ห้อง negative pressure		ห้องแยกทั่วไป		Cohort ward		จำนวนเตียง รวม	จำนวนเตียง ใช้ไป	จำนวนเตียง คงเหลือ	หมายเหตุ
		ทั้งหมด	ยอดใช้	ทั้งหมด	ยอดใช้	ทั้งหมด	ยอดใช้				
		(เตียง)	(เตียง)	(เตียง)	(เตียง)	(เตียง)	(เตียง)				
1	โรงพยาบาลพัทลุง	2	1	0	0	92	35	94	36	58	
2	โรงพยาบาลควนขนุน	2	2	1	1	18	14	21	17	4	
3	โรงพยาบาลตะโหมด	1	0	4	2	12	7	17	9	8	
4	โรงพยาบาลเขาชัยสน	1	0	3	0	12	7	16	7	9	
5	โรงพยาบาลกงหรา	1	1	3	0	11	0	15	1	14	PUI 1 case
6	โรงพยาบาลบางแก้ว	1	0	3	0	10	0	14	0	14	
7	โรงพยาบาลป่าพะยอม	1	1	2	2	12	12	15	15	0	
8	โรงพยาบาลปากพะยูน	1	1	2	2	10	3	13	6	7	PUI 2 case
9	โรงพยาบาลป่าบอน	1	1	2	1	8	2	11	4	7	
10	โรงพยาบาลศรีบรรพต	1	1	1	0	7	0	9	1	8	PUI 1 case
11	โรงพยาบาลศรีนครินทร์	1	0	1	1	12	10	14	11	3	PUI 1 case
12	โรงพยาบาลสนาม					120	57	120	57	63	
รวม		13	8	22	9	324	147	359	164	195	

ข้อมูล ณ วันที่ 15 พฤษภาคม 2564 (09.00 น.)



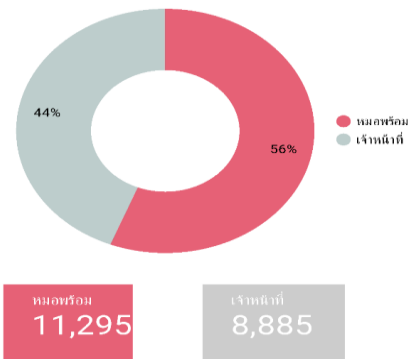
สำนักงานสาธารณสุขจังหวัดพัทลุง  
Phatthalung Provincial Public Health Office

# ข้อมูลการจองวัคซีน COVID-19 จังหวัดพัทลุง



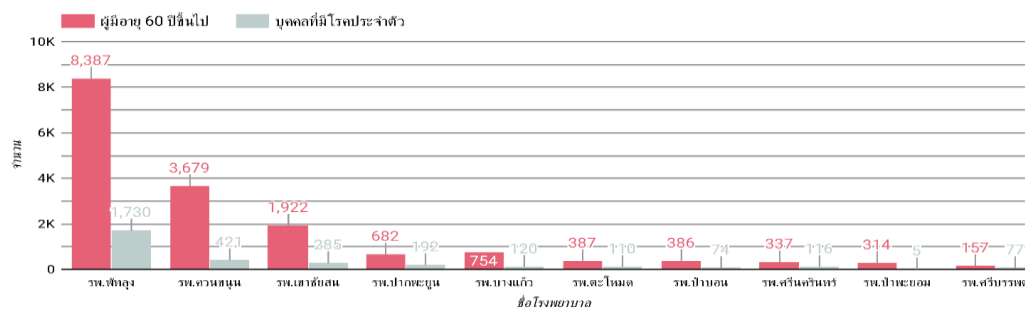
กลุ่มผู้สูงอายุ 60 ปีขึ้นไปและผู้ป่วย 7 กลุ่มโรคเสี่ยง ตั้งแต่ 7 มิ.ย.-31 ก.ค.64

## ภาพรวมจังหวัดพัทลุง



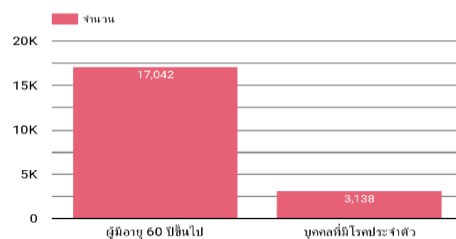
## ประเภทกลุ่มเป้าหมาย แยกอำเภอ

รายงาน ณ วันและเวลา ปัจจุบัน  
14 พ.ค. 2021 21:21:24



ชื่อหน่วยงาน	ชื่อโรงพยาบาล / จำนวนการจอง											รวมทั้งหมด
	รพ.พัทลุง	รพ.สวนสนุน	รพ.สต.ชังสน	รพ.ปากพะยูน	รพ.บางแก้ว	รพ.ตะโหมด	รพ.ป่าบอน	รพ.ศรีนครินทร์	รพ.ป่าพะยอม	รพ.ศรีบรรพต	รพ.งา	
เหมลหรือม	4,398	3,845	221	194	874	484	460	229	313	232	45	11,295
จองวัคซีน	5,719	255	1,986	680	-	13	-	224	6	2	-	8,885
<b>รวมทั้งหมด</b>	<b>10,117</b>	<b>4,100</b>	<b>2,207</b>	<b>874</b>	<b>874</b>	<b>497</b>	<b>460</b>	<b>453</b>	<b>319</b>	<b>234</b>	<b>45</b>	<b>20,180</b>

## แยกประเภทกลุ่มเป้าหมาย



## แยกประเภทกลุ่มเป้าหมาย/วิธีการจอง

ประเภทกลุ่มเป้าหมาย	ประเภทกลุ่มเป้าหมาย / จำนวน		
	เหมลหรือม	จองวัคซีน	รวมทั้งหมด
ผู้สูงอายุ 60 ปีขึ้นไป	9,741	7,301	17,042
บุคคลที่มีโรคประจำตัว	1,554	1,584	3,138
<b>รวมทั้งหมด</b>	<b>11,295</b>	<b>8,885</b>	<b>20,180</b>



