



สำนักงานสาธารณสุขจังหวัดพัทลุง  
Phatthalung Provincial Public Health Office

# สถานการณ์โรคติดเชื้อไวรัสโคโรนา 2019 (ระลอก เมษายน 2564) จังหวัดพัทลุง



# สถานการณ์ COVID-19

## จังหวัดพัทลุง

การระบาดระลอก เมษายน 64

ข้อมูล ณ วันที่ **14 พฤษภาคม 2564** เวลา **15:00 น.**

ผลการตรวจทางห้องปฏิบัติการรายใหม่ **137** ราย (สะสม **11,064** ราย)

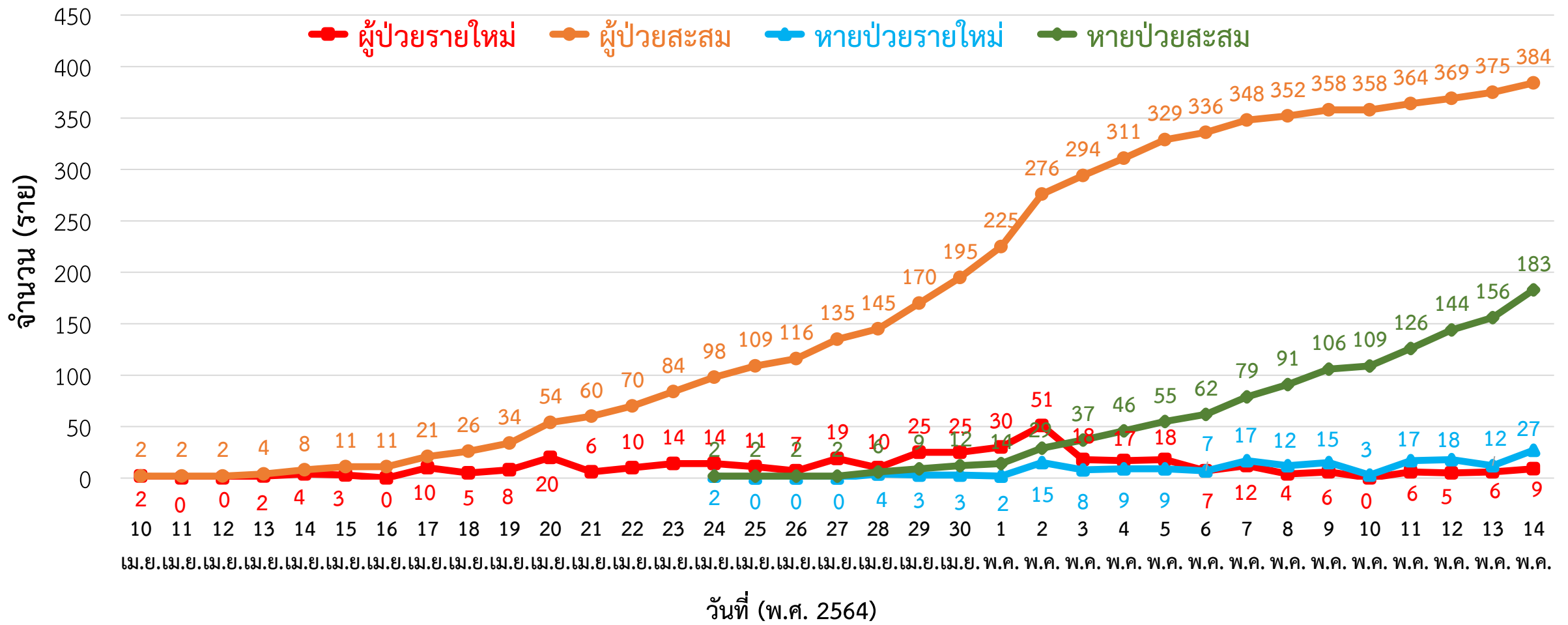
ไม่พบเชื้อรายใหม่ <b>128</b> ราย (สะสม <b>10,661</b> ราย)	พบเชื้อระลอก เมษายน 64		พบเชื้อสะสม ทั้งหมด	เสียชีวิต (สะสม)
	วันนี้ <b>9</b> ราย	รอผลตรวจ <b>0</b> ราย	สะสม <b>386</b> ราย	<b>3</b> คน
			<b>403</b> ราย	

ส่งตรวจทางห้องปฏิบัติการแยกตามกลุ่มวันนี้					ผู้ป่วยแยกรายอำเภอ (ระลอก เม.ย. 64)						
กลุ่ม	จำนวน (ราย)	ผลการตรวจ (ราย)			ส่งตรวจสะสม ตั้งแต่ 1 ธ.ค. 63 (ราย)	อำเภอ	พบเชื้อ (ราย)		รักษาหาย (ราย)		เสียชีวิต (ราย)
		ไม่พบ เชื้อ	พบเชื้อ	รอผล			วันนี้	สะสม	วันนี้	สะสม	
1.ผู้สัมผัสเสี่ยงสูง/ต่ำ	99	90	9	0	6,900	เมือง	0	100	6	66	1
2.ปอดอักเสบ	0	0	0	0	159	ควนขนุน	6	93	6	33	1
3.แรงงานต่างด้าว	0	0	0	0	625	ป่าพะยอม	0	69	7	18	0
4.ค้นหาเชิงรุกในชุมชน	0	0	0	0	101	ตะโหมด	0	35	2	4	0
5.PUI อื่น ๆ	38	38	0	0	1,855	ป่าบอน	0	34	0	24	1
						ปากพะยูน	2	19	0	15	0
						งงหรา	0	16	6	13	0
						เขาชัยสน	0	10	0	8	0
						ศรีนครินทร์	1	6	0	0	0
						ศรีบรรพต	0	1	0	1	0
						บางแก้ว	0	1	0	1	0
<b>รวม</b>	<b>137</b>	<b>128</b>	<b>9</b>	<b>0</b>	<b>9,640</b>	<b>รวม</b>	<b>9</b>	<b>384</b>	<b>27</b>	<b>183</b>	<b>3</b>

หมายเหตุ : พบเชื้อผู้ป่วยต่างจังหวัด 2 ราย



# กราฟแสดงจำนวนผู้ป่วยยืนยัน COVID-19 ระลอก เมษายน 2564 รายใหม่และสะสม จังหวัดพัทลุง



ข้อมูลระหว่างวันที่ 10 เมษายน 2564 – 14 พฤษภาคม 2564 (15.00 น.)



# ผู้ติดเชื้อ COVID-19 ระลอก เมษายน 2564 ที่กำลังรักษาในโรงพยาบาล จังหวัดพัทลุง

สำนักงานสาธารณสุขจังหวัดพัทลุง  
Phatthalung Provincial Public Health Office

ข้อมูล ณ วันที่ 14 พฤษภาคม 2564 (15.00 น.)  
สำนักงานสาธารณสุขจังหวัดพัทลุง

รพ.พัทลุง	48
รพ.ป่าพะยอม	25
รพ.ควนขนุน	19
รพ.ตะโหมด	12
รพ.ศรีนครินทร์ฯ	10
รพ.เขาชัยสน	7
รพ.ป่าบอน	4
รพ.ปากพะยูน	4

รพ.สนาม 69

กำลังรักษาทั้งหมด  
**198**  
ราย



ผู้ป่วยสะสม ทั้งหมด	384 ราย
Severe	5
กินยา Favi 9 ราย	
Moderate	16
Mild	177
เสียชีวิต	3
หายป่วย	183

## การส่งตรวจทางห้องปฏิบัติการ COVID-19 ระลอก เมษายน 2564 จังหวัดพัทลุง

กลุ่ม	ส่งตรวจ	พบเชื้อ COVID-19	
		จำนวน	ร้อยละ
1. ผู้สัมผัสเสี่ยงสูง/ต่ำ	6,767	358	5.29
2. ผู้ป่วยปอดอักเสบ	27	0	0.00
3. แรงงานต่างด้าว	0	0	0.00
4. ค้นหาเชิงรุกในชุมชน	10	0	0.00
5. PUI อื่น ๆ	1,486	26 (อ.ชะอวด 1 ราย)	1.75
<b>รวม</b>	<b>8,290</b>	<b>384</b>	<b>4.63</b>

ข้อมูลระหว่างวันที่ 10 เมษายน 2564 – 14 พฤษภาคม 2564

# การเตรียมความพร้อม

## Cohort ward

- รพ.พัทลุง 92 เตียง
- รพช. 10 แห่ง 112 เตียง

**รวม 204 เตียง**

## ห้อง negative pressure

- รพ.พัทลุง 2 เตียง
- รพช. 10 แห่ง 11 เตียง

**รวม 13 เตียง**

## ห้องแยกทั่วไป

- รพ.พัทลุง - เตียง
- รพช. 10 แห่ง 22 เตียง

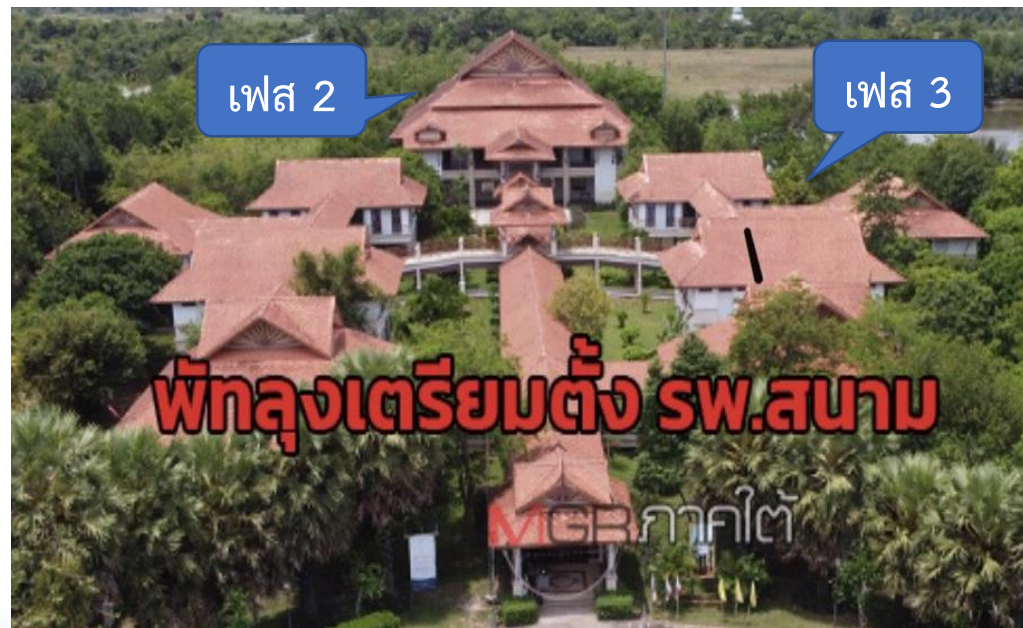
**รวม 22 เตียง**

## โรงพยาบาลสนาม ศูนย์น้ำใจคนเมืองลุง จำนวน 300 เตียง

**ที่ตั้ง :** สำนักส่งเสริมการบริการวิชาการและภูมิปัญญาชุมชน มหาวิทยาลัยทักษิณ

ต.พนาบุตร อ.ควนขนุน จ.พัทลุง

- เฟส 1 จำนวน 120 เตียง เปิดเมื่อวันที่ 20 เมษายน 2564
- เฟส 2 จำนวน 150 เตียง (อาคารห้องประชุม 2 ชั้น ชั้น 1 จำนวน 50 เตียง ชั้น 2 จำนวน 100 เตียง)
- เฟส 3 จำนวน 30 เตียง (อาคารกลางน้ำ 3 หลัง ๆ ละ 10 เตียง)





# จำนวนเตียง รองรับผู้ป่วย COVID-19 จังหวัดพัทลุง

ลำดับ	โรงพยาบาล	ห้อง negative pressure		ห้องแยกทั่วไป		Cohort ward		จำนวนเตียง รวม	จำนวนเตียง ใช้ไป	จำนวนเตียง คงเหลือ	หมายเหตุ
		ทั้งหมด	ยอดใช้	ทั้งหมด	ยอดใช้	ทั้งหมด	ยอดใช้				
		(เตียง)	(เตียง)	(เตียง)	(เตียง)	(เตียง)	(เตียง)				
1	โรงพยาบาลพัทลุง	2	1	0	0	92	53	94	54	40	
2	โรงพยาบาลควนขนุน	2	2	1	1	18	12	21	15	6	
3	โรงพยาบาลตะโหมด	1	0	4	3	12	9	17	12	5	
4	โรงพยาบาลเขาชัยสน	1	0	3	0	12	7	16	7	9	
5	โรงพยาบาลกงหรา	1	1	3	0	11	0	15	1	14	PUI 1 case
6	โรงพยาบาลบางแก้ว	1	0	3	0	10	0	14	0	14	
7	โรงพยาบาลป่าพะยอม	1	1	2	2	12	12	15	15	0	
8	โรงพยาบาลปากพะยูน	1	1	2	2	10	1	13	4	9	PUI 2 case
9	โรงพยาบาลป่าบอน	1	1	2	1	8	2	11	4	7	
10	โรงพยาบาลศรีบรรพต	1	1	1	0	7	0	9	1	8	PUI 1 case
11	โรงพยาบาลศรีนครินทร์	1	0	1	0	12	9	14	9	5	
12	โรงพยาบาลสนาม					120	69	120	69	51	
รวม		13	8	22	9	324	174	359	191	168	

ข้อมูล ณ วันที่ 14 พฤษภาคม 2564 (09.00 น.)



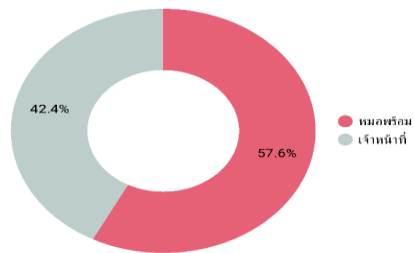
สำนักงานสาธารณสุขจังหวัดพัทลุง  
Phatthalung Provincial Public Health Office

# ข้อมูลการจองวัคซีน COVID-19 จังหวัดพัทลุง



กลุ่มผู้สูงอายุ 60 ปีขึ้นไปและผู้ป่วย 7 กลุ่มโรคเสี่ยง ตั้งแต่ 7 มิ.ย.-31 ก.ค.64

## ภาพรวมจังหวัดพัทลุง

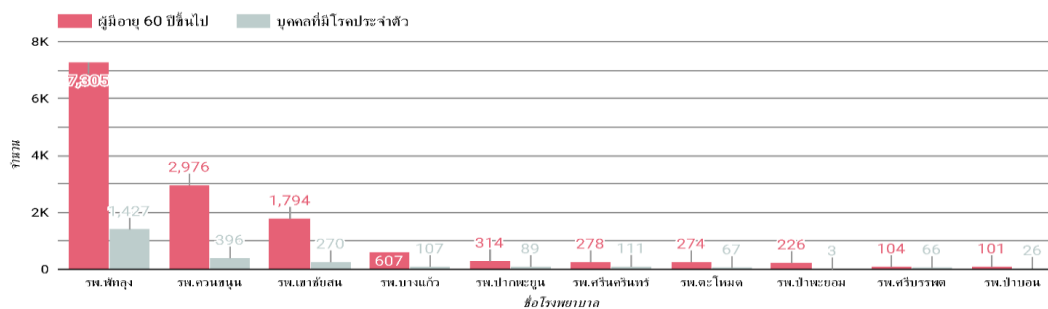


หมอล้อม  
9,554

เจ้าหน้าที่  
7,034

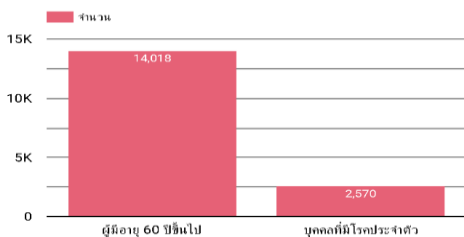
## ประเภทกลุ่มเป้าหมาย แยกอำเภอ

รายงาน ณ วันและเวลา ปัจจุบัน  
14 พ.ค. 2021 07:00:00



ส่งผลการจอง	ชื่อโรงพยาบาล / จำนวนการจอง											รวมทั้งหมด
	รพ.พัทลุง	รพ.สวนสนุน	รพ.สาธิตสน	รพ.บางแก้ว	รพ.ป่าพะยอม	รพ.ศรีนครินทร์	รพ.ตะโหมด	รพ.ป่าพะยอม	รพ.ศรีบรรพต	รพ.ป่าบอน	รพ.งา	
หมอล้อม	4,202	3,145	205	714	191	195	333	227	168	127	47	9,554
เจ้าหน้าที่	4,530	227	1,889	-	212	194	8	2	2	-	-	7,034
<b>รวมทั้งหมด</b>	<b>8,732</b>	<b>3,372</b>	<b>2,064</b>	<b>714</b>	<b>403</b>	<b>389</b>	<b>341</b>	<b>229</b>	<b>170</b>	<b>127</b>	<b>47</b>	<b>16,588</b>

## แยกประเภทกลุ่มเป้าหมาย



## แยกประเภทกลุ่มเป้าหมาย/วิธีการจอง

ประเภทกลุ่มเป้าหมาย	ประเภทกลุ่มเป้าหมาย / จำนวน		
	หมอล้อม	เจ้าหน้าที่	รวมทั้งหมด
ผู้สูงอายุ 60 ปีขึ้นไป	8,169	5,849	14,018
บุคคลที่มีโรคประจำตัว	1,385	1,185	2,570
<b>รวมทั้งหมด</b>	<b>9,554</b>	<b>7,034</b>	<b>16,588</b>



