



สำนักงานสาธารณสุขจังหวัดพัทลุง
Phatthalung Provincial Public Health Office

สถานการณ์โรคติดเชื้อไวรัสโคโรนา 2019 (ระลอก เมษายน 2564) จังหวัดพัทลุง



สถานการณ์ COVID-19

จังหวัดพัทลุง

การระบาดระลอก เมษายน 64

ข้อมูล ณ วันที่

8 พฤษภาคม 2564

เวลา **15:00 น.**

ผลการตรวจทางห้องปฏิบัติการรายใหม่ **333** ราย (สะสม **9,609** ราย)

ไม่พบเชื้อรายใหม่ 329 ราย (สะสม 9,241 ราย)	พบเชื้อระลอก เมษายน 64 วันนี้ 4 ราย	รอผลตรวจ 0 ราย	สะสม 351 ราย (อ.เขาชัยสน เพิ่ม 1 ราย)	พบเชื้อสะสม ทั้งหมด 368 ราย	เสียชีวิต (สะสม) 2 ราย
--	---	--------------------------	--	--	-------------------------------------

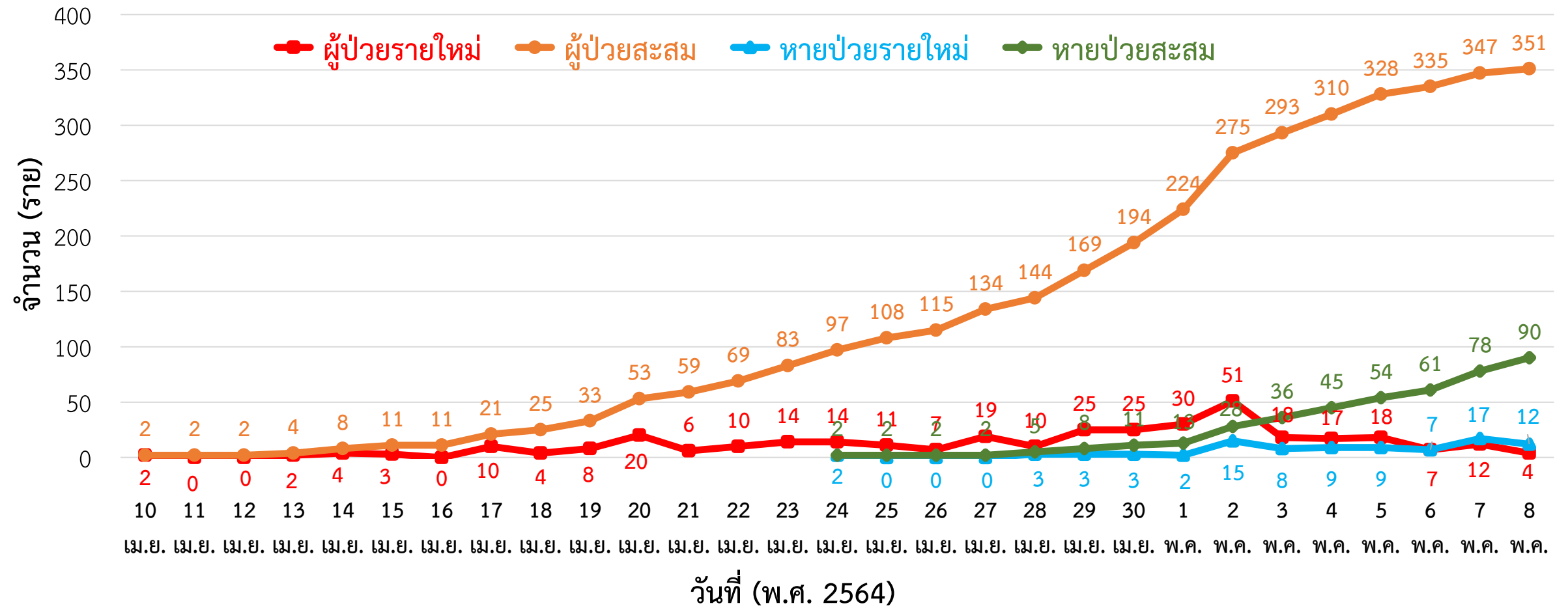
ส่งตรวจทางห้องปฏิบัติการแยกตามกลุ่มวันนี้ รายใหม่ 333 ราย

กลุ่ม	จำนวน (ราย)	ผลการตรวจ (ราย)			ส่งตรวจสะสม ตั้งแต่ 1 ธ.ค. 63 (ราย)
		ไม่พบเชื้อ	พบเชื้อ	รอผล	
1.ผู้สัมผัสเสี่ยงสูง/ต่ำ	225	222	3	0	5,857
2.ปอดอักเสบ	0	0	0	0	159
3.แรงงานต่างด้าว	0	0	0	0	625
4.ค้นหาเชิงรุกในชุมชน	0	0	0	0	101
5.PUI อื่น ๆ	108	107	1	0	1,446
รวม	333	329	4	0	8,188

อำเภอ	พบเชื้อ (ราย)		รักษาหาย (ราย)	เสียชีวิต (ราย)
	วันนี้	สะสม		
เมือง	1	95	37	0
ควนขนุน	2	81	15	1
ป่าพะยอม	1	61	0	0
ตะโหมด	0	34	2	0
ป่าบอน	0	34	9	1
กงหรา	0	16	7	0
ปากพะยูน	0	15	11	0
เขาชัยสน	0	10	7	0
ศรีนครินทร์	0	3	0	0
ศรีบรรพต	0	1	1	0
บางแก้ว	0	1	1	0
รวม	4	351	90	2



กราฟแสดงจำนวนผู้ป่วยยืนยัน COVID-19 ระลอก เมษายน 2564 รายใหม่และสะสม จังหวัดพัทลุง



ข้อมูลระหว่างวันที่ 10 เมษายน 2564 – 8 พฤษภาคม 2564 (15.00 น.)



ผู้ติดเชื้อ COVID-19 ระลอก เมษายน 2564 ที่กำลังรักษาในโรงพยาบาล จังหวัดพัทลุง

สำนักงานสาธารณสุขจังหวัดพัทลุง
Phatthalung Provincial Public Health Office

ข้อมูล ณ วันที่ 8 พฤษภาคม 2564 (15.00 น.)
สำนักงานสาธารณสุขจังหวัดพัทลุง

รพ.พัทลุง	68
รพ.ควนขนุน	27
รพ.ป่าพะยอม	25
รพ.ตะโหมด	16
รพ.ศรีนครินทร์ฯ	15
รพ.เขาชัยสน	10
รพ.ป่าบอน	6
รพ.งหรา	6

รพ.สนาม 81

กำลังรักษาทั้งหมด
259
ราย



รพ.ปากพะยูน 5

ผู้ป่วยสะสม ทั้งหมด **351** ราย

Severe **3**

กินยา Favi 20 ราย

Moderate **21**

Mild **235**

เสียชีวิต **2**

หายป่วย **90**

การส่งตรวจทางห้องปฏิบัติการ COVID-19 ระลอก เมษายน 2564 จังหวัดพัทลุง

กลุ่ม	ส่งตรวจ	พบเชื้อ COVID-19	
		จำนวน	ร้อยละ
1. ผู้สัมผัสเสี่ยงสูง/ต่ำ	5,724	329	5.75
2. ผู้ป่วยปอดอักเสบ	27	0	0.00
3. แรงงานต่างด้าว	0	0	0.00
4. ค้นหาเชิงรุกในชุมชน	10	0	0.00
5. PUI อื่น ๆ	1,077	23 (อ.ชะอวด 1 ราย)	2.14
รวม	6,838	352	5.15

ข้อมูลระหว่างวันที่ 10 เมษายน 2564 – 8 พฤษภาคม 2564

การเตรียมความพร้อม

Cohort ward

- รพ.พัทลุง 92 เตียง
- รพช. 10 แห่ง 112 เตียง

รวม 204 เตียง

ห้อง negative pressure

- รพ.พัทลุง 2 เตียง
- รพช. 10 แห่ง 11 เตียง

รวม 13 เตียง

ห้องแยกทั่วไป

- รพ.พัทลุง - เตียง
- รพช. 10 แห่ง 22 เตียง

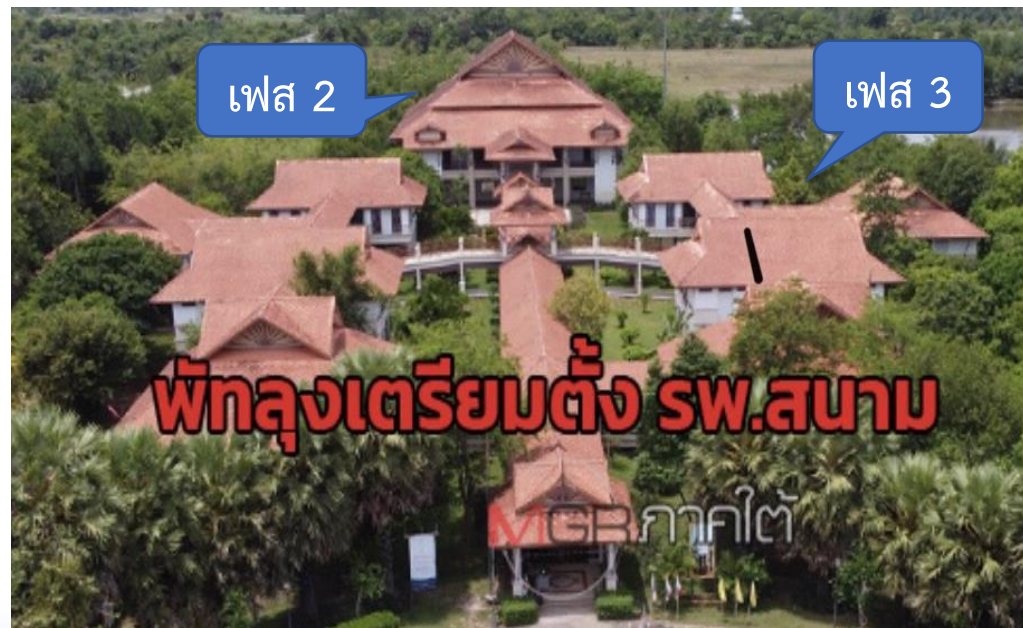
รวม 22 เตียง

โรงพยาบาลสนาม ศูนย์น้ำใจคนเมืองลุง จำนวน 300 เตียง

ที่ตั้ง : สำนักส่งเสริมการบริการวิชาการและภูมิปัญญาชุมชน มหาวิทยาลัยทักษิณ

ต.พนาบุตร อ.ควนขนุน จ.พัทลุง

- เฟส 1 จำนวน 120 เตียง เปิดเมื่อวันที่ 20 เมษายน 2564
- เฟส 2 จำนวน 150 เตียง (อาคารห้องประชุม 2 ชั้น ชั้น 1 จำนวน 50 เตียง ชั้น 2 จำนวน 100 เตียง)
- เฟส 3 จำนวน 30 เตียง (อาคารกลางน้ำ 3 หลัง ๆ ละ 10 เตียง)





จำนวนเตียง รองรับผู้ป่วย COVID-19 จังหวัดพัทลุง

ลำดับ	โรงพยาบาล	ห้อง negative pressure		ห้องแยกทั่วไป		Cohort ward		จำนวนเตียงรวม	จำนวนเตียงใช้ไป	จำนวนเตียงคงเหลือ	หมายเหตุ
		ทั้งหมด	ยอดใช้	ทั้งหมด	ยอดใช้	ทั้งหมด	ยอดใช้				
		(เตียง)	(เตียง)	(เตียง)	(เตียง)	(เตียง)	(เตียง)				
1	โรงพยาบาลพัทลุง	2	0	0	0	92	69	94	69	25	
2	โรงพยาบาลควนขนุน	2	2	1	1	18	16	21	19	2	
3	โรงพยาบาลตะโหมด	1	0	4	4	12	12	17	16	1	
4	โรงพยาบาลเขาชัยสน	1	0	3	1	12	10	16	11	5	PUI 1 case
5	โรงพยาบาลกงหรา	1	1	3	1	11	5	15	7	8	PUI 1 case
6	โรงพยาบาลบางแก้ว	1	0	3	0	10	0	14	0	14	
7	โรงพยาบาลป่าพะยอม	1	1	2	2	12	12	15	15	0	
8	โรงพยาบาลปากพะยูน	1	1	2	0	10	4	13	5	8	
9	โรงพยาบาลป่าบอน	1	0	2	1	8	6	11	7	4	
10	โรงพยาบาลศรีบรรพต	1	1	1	0	7	0	9	1	8	PUI 1 case
11	โรงพยาบาลศรีนครินทร์	1	1	1	0	12	12	14	13	1	
12	โรงพยาบาลสนาม					120	81	120	81	39	
รวม		13	7	22	10	324	227	359	244	115	

ข้อมูล ณ วันที่ 8 พฤษภาคม 2564 (09.00 น.)



สำนักงานสาธารณสุขจังหวัดพัทลุง
Phatthalung Provincial Public Health Office

ข้อมูลการจองวัคซีน COVID-19 จังหวัดพัทลุง

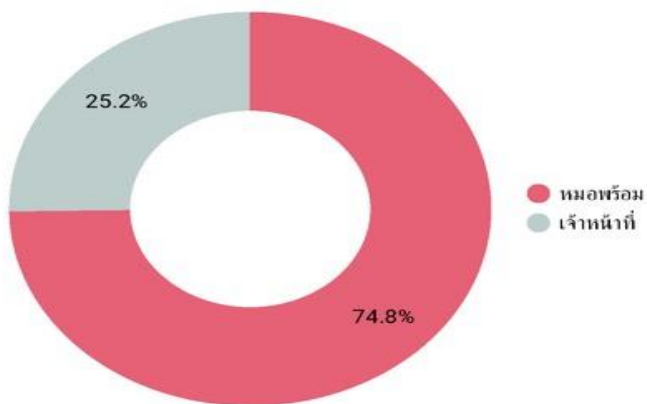


กลุ่มผู้สูงอายุ 60 ปีขึ้นไปและผู้ป่วย 7 กลุ่มโรคเสี่ยง ตั้งแต่ 7 มิ.ย.-31 ก.ค.64

รายงาน ณ วันและเวลา ปัจจุบัน

8 พ.ค. 2021 08:15:21

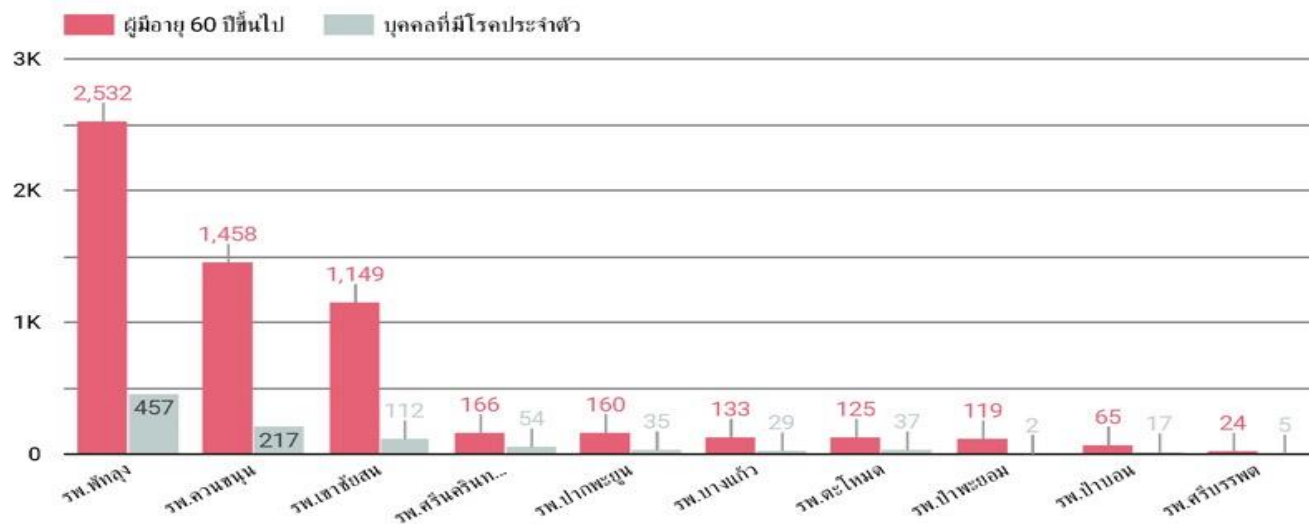
ภาพรวมจังหวัดพัทลุง



หมดพร้อม
5,174

เจ้าหน้าที่
1,745

ประเภทกลุ่มเป้าหมาย แยกอำเภอ



ชื่อโรงพยาบาล / จำนวนการจอง	รพ.พัทลุง	รพ.ลานสน	รพ.เขาชัยสน	รพ.ศรีนครินทร์(...	รพ.ปากพะยูน	รพ.ตะโหมด	รพ.บางแก้ว	รพ.ป่าพะยอม	รพ.ป่าบอน	รพ.ศรีบรรพต	รพ.กงหรา
หมดพร้อม	2,663	1,530	136	116	150	162	162	121	82	29	23
เจ้าหน้าที่	326	145	1,125	104	45	-	-	-	-	-	-
รวมทั้งหมด	2,989	1,675	1,261	220	195	162	162	121	82	29	23

